

# Rittal – The System.

Faster – better – everywhere.

## ► Adaptateur d'inclinaison 10° pour raccordement au bras porteur Ø 130 mm – CP 6206.400

Date d'édition : 18 janv. 2022

HABILLAGE ELECTRIQUE

DISTRIBUTION DE COURANT

CLIMATISATION

INFRASTRUCTURES IT

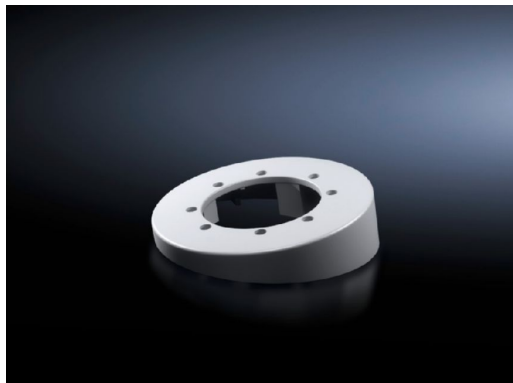
LOGICIELS & SERVICES

FRIEDHELM LOH GROUP



# Adaptateur d'inclinaison 10° pour raccordement au bras porteur Ø 130 mm – CP 6206.400

created: 18.01.2022 on [www.rittal.com/fr-fr](http://www.rittal.com/fr-fr)



## Description produit

**Modèle:** Pour le montage entre le coffret de commande et  
Couplage CP 60 / 120 / 180 pour raccordement au bras porteur Ø 130 mm, 6206.300,  
6212.300, 6218.300  
Fixation CP 60 / 120 pour raccordement au bras porteur Ø 130 mm, 6206.320,  
6212.320  
Couplage d'angle 90° CP 60 / 120 pour raccordement au bras porteur Ø 130 mm, CP  
6206.380, 6212.380

**Description:** Pour le montage entre le couplage bras porteur 60/120 ou la fixation bras porteur 60/120  
ou le couplage d'angle bras porteur 60/120 et le tableau de commande.

**Matériau:** Fonte de zinc

**Couleur:** RAL 7035

**Composition de la livraison:** Avec joints d'étanchéité  
Matériel de fixation

**Matériau de base:** Zinc

## Description produit

**rigide:** oui

**Unité d'emballage:** 1 p.

**Poids/UE:** 0,6 kg

**EAN:** 4028177684423

---

**Numéro du tarif douanier:** 79070000

---

**ETIM 7.0:** EC000882

---

**ETIM 6.0:** EC000882

---

**eCI@ss 8.0/8.1:** 27400556

---

**eCI@ss 6.0/6.1:** 27189261

---

**Description produit:** Adaptateur d'inclinaison 10° pour bras porteur D130mm

---

## Homologations

---

**Déclarations:** Déclaration fabricant

---