

# Rittal – The System.

Faster – better – everywhere.

## ► Couplage d'angle 90° CP 120 pour raccordement au bras porteur Ø 130 mm – CP 6212.380

Date d'édition : 18 janv. 2022

HABILLAGE ELECTRIQUE

DISTRIBUTION DE COURANT

CLIMATISATION

INFRASTRUCTURES IT

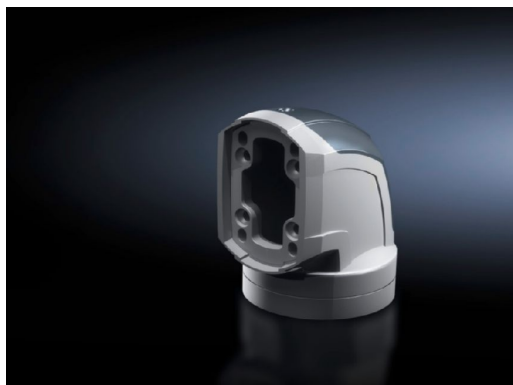
LOGICIELS & SERVICES

FRIEDHELM LOH GROUP



# Couplage d'angle 90° CP 120 pour raccordement au bras porteur Ø 130 mm – CP 6212.380

created: 18.01.2022 on [www.rittal.com/fr-fr](http://www.rittal.com/fr-fr)



## Description produit

**Description:** Pour la fixation pivotante du coffret sur le profilé horizontal du bras porteur. Coffret pour montage suspendu ou sur pied. Avec couvercle amovible pour faciliter le passage des câbles.

**Matériau:** Couplage d'angle : fonte d'aluminium / zinc moulé sous pression  
Recouvrement : matière plastique

**Couleur:** Couplage d'angle : RAL 7035  
Capot : RAL 7024

**Composition de la livraison:** Avec joints d'étanchéité  
Tiges filetées  
Vis d'ajustage  
Vis auto-taraudeuses pour fixation du profilé porteur

**Matériau de base:** Fonte d'aluminium

## Description produit

**Pivotant / inclinable:** oui

**Angle de rotation / plage de pivotement:** env. 310°, blocage par levier  
Possibilité de limiter l'angle de rotation en utilisant les tiges filetées jointes à la livraison

**Unité d'emballage:** 1 p.

**Poids/UE:** 2,1 kg

**EAN:** 4028177684201

---

**Numéro du tarif douanier:** 76169990

---

**ETIM 7.0:** EC000882

---

**ETIM 6.0:** EC000882

---

**eCI@ss 8.0/8.1:** 27400556

---

**eCI@ss 6.0/6.1:** 27189261

---

**Description produit:** Couplage d'angle 90° pour bras porteur 120-D130mm

---

## Homologations

---

**Déclarations:** Déclaration fabricant

---