

Rittal – The System.

Faster – better – everywhere.

► Adaptateurs entre raccordement pour bras porteur Ø 130 mm et 120 x 65 mm – CP 6212.500

Date d'édition : 18 janv. 2022

HABILLAGE ELECTRIQUE

DISTRIBUTION DE COURANT

CLIMATISATION

INFRASTRUCTURES IT

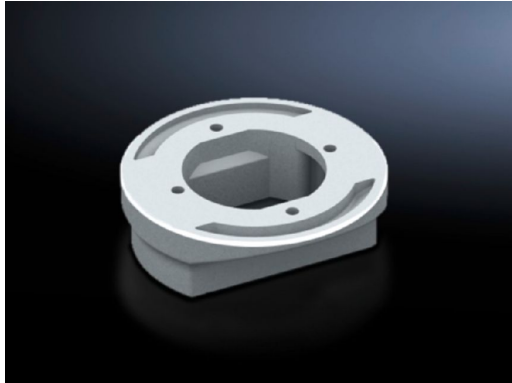
LOGICIELS & SERVICES

FRIEDHELM LOH GROUP



Adaptateurs entre raccordement pour bras porteur Ø 130 mm et 120 x 65 mm – CP 6212.500

created: 18.01.2022 on www.rittal.com/fr-fr



Description produit

Modèle: Pour le montage de coffret de commande avec découpe de bras porteur = 120 x 65 mm et console de raccordement VESA 75 / 100 sur :
Couplage CP 120, 6212.300
Fixation CP 120, 6212.320
Couplage d'angle 90° CP 120, 6212.380
Articulation pivotante avec bras porteur (6206.850)
Articulation pivotante pour l'intégration dans une machine (6206.870)

Matériau: Fonte d'aluminium

Couleur: RAL 7035

Composition de la livraison: Avec joints d'étanchéité
Matériel de fixation

Matériau de base: Fonte d'aluminium

Description produit

Dimensions: Hauteur: 40 mm

rigide: oui

Unité d'emballage: 1 p.

Poids/UE: 0,5 kg

EAN: 4028177684218

Numéro du tarif douanier:	76169990
ETIM 7.0:	EC000882
ETIM 6.0:	EC000882
eCl@ss 8.0/8.1:	27400556
eCl@ss 6.0/6.1:	27189261
Description produit:	Adaptateur bras porteur D130mm/120x65mm
Homologations	
Déclarations:	Déclaration fabricant