

Rittal – The System.

Faster – better – everywhere.

➤ Armoires électriques juxtaposables VX25 Armoires électriques – VX 8606.000

Date d'édition : 21 avr. 2021

HABILLAGE ELECTRIQUE

DISTRIBUTION DE COURANT

CLIMATISATION

INFRASTRUCTURES IT

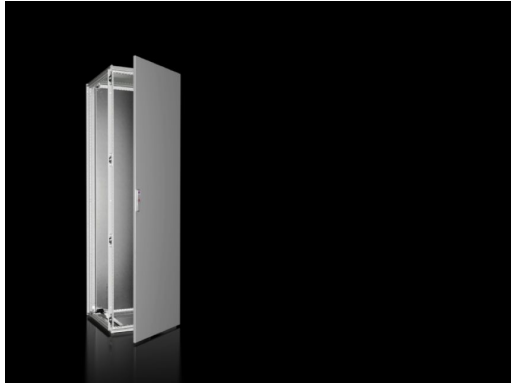
LOGICIELS & SERVICES

FRIEDHELM LOH GROUP



Armoires électriques juxtaposables VX25 Armoires électriques – VX 8606.000

created: 21.04.2021 on www.rittal.com/fr-fr



Description produit

Matériau:	Ossature d'armoire : tôle d'acier de 1,5 mm Toit : tôle d'acier de 1,5 mm Porte : tôle d'acier de 2,0 mm Panneau arrière : tôle d'acier 1,5 mm Plaques passe-câbles : tôle d'acier, 1,5 mm Plaque de montage : tôle d'acier 3,0 mm
Finition:	Ossature : apprêt par trempé électrophorèse Porte, toit et panneau arrière : apprêt par trempé électrophorèse, revêtement poudre extérieur, laque texturée Plaque de montage et plaques passe-câbles : zinguées
Couleur:	RAL 7035
Indice de protection IP selon la norme CEI 60 529:	IP 55
Indice de protection NEMA:	NEMA 1, 12
Type selon la norme UL 50E:	Type 1, 12
Code IK:	IK10
Composition de la livraison:	Ossature d'armoire Porte(s) Porte avec charnières à droite, sens d'ouverture réversible Toit Panneau arrière Plaques passe-câbles Plaque de montage 2 rails de montage 18 x 39 mm

Serrure : panneton double de 3 mm

Matériau de base: Tôle d'acier

Description produit

Dimensions: Largeur: 600 mm
Hauteur: 2000 mm
Profondeur: 600 mm

Plaque de montage: Largeur: 499 mm
Hauteur: 1896 mm

Nombre de portes: 1

Unité d'emballage: 1 p.

Poids/UE: 101 kg

EAN: 4028177813731

Numéro du tarif douanier: 94032080

ETIM 7.0: EC000261

ETIM 6.0: EC000261

eCl@ss 8.0/8.1: 27180101

eCl@ss 6.0/6.1: 27180101

Description produit: VX Armoires électriques juxtaposables, 1 porte, LHP 600x2000x600 mm

Homologations

Homologations: Bureau Veritas
DNV-GL
Lloyds Register of Shipping
UL + C-UL

Certificats: Certificate of manufacturer according to RMRS
Indice de protection
NA

Déclarations: Déclaration de conformité