

Rittal – The System.

Faster – better – everywhere.

► Plaques modulaires Pour connecteurs 16 ou 24 pôles – TS 8609.140

Date d'édition : 10 mai 2021

HABILLAGE ELECTRIQUE

DISTRIBUTION DE COURANT

CLIMATISATION

INFRASTRUCTURES IT

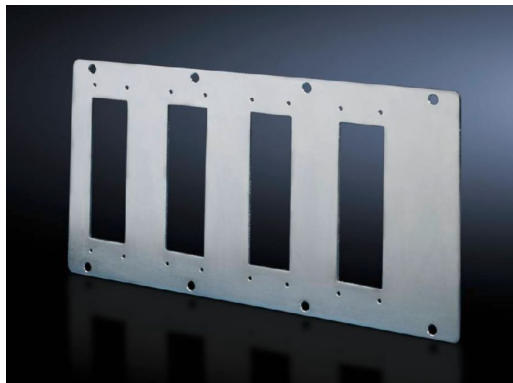
LOGICIELS & SERVICES

FRIEDHELM LOH GROUP



Plaques modulaires Pour connecteurs 16 ou 24 pôles – TS 8609.140

created: 10.05.2021 on www.rittal.com/fr-fr



Description produit

Modèle: pour connecteurs 24 pôles

Description: Avec découpes pour connecteurs. Les plaques modulaires prévues pour les cloisons peuvent également être fixées sur les perforations de l'ossature au pas de 25 mm et sur les rails de montage TS et PS.

Matériau: Tôle d'acier d'épaisseur 2 mm

Finition: Zinguée

Composition de la livraison: Joint inclus

Description produit

Introduction des câbles: Nombre de découpes: 4
Nombre x diamètre métrique: 4

Unité d'emballage: 1 p.

Poids/UE: 0,76 kg

Taux de cuivre (kg / pièce): 0

EAN: 4028177211766

Numéro du tarif douanier: 73269098

ETIM 7.0:	EC000211
ETIM 6.0:	EC000211
eCl@ss 8.0/8.1:	27142421
eCl@ss 6.0/6.1:	27182102
Description produit:	TS Plaques modulaires pour connecteurs 24 pôles
Homologations	
Certificats:	NA