

Rittal – The System.

Faster – better – everywhere.

Plaques modulaires Plein – TS 8609.160

Date d'édition : 10 mai 2021

HABILLAGE ELECTRIQUE

DISTRIBUTION DE COURANT

CLIMATISATION

INFRASTRUCTURES IT

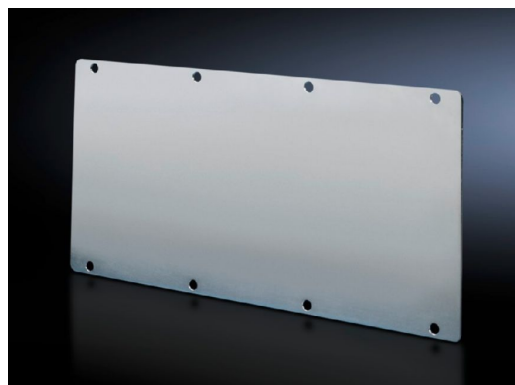
LOGICIELS & SERVICES

FRIEDHELM LOH GROUP



Plaques modulaires Plein – TS 8609.160

created: 10.05.2021 on www.rittal.com/fr-fr



Description produit

Modèle:	Plein
Description:	Pour recouvrir les découpes non utilisées. Les plaques sont faciles à usiner pour des besoins particuliers.
Matériau:	Tôle d'acier d'épaisseur 2,0 mm
Finition:	Zinguée
Composition de la livraison:	Joint inclus

Description produit

Convient à:	Type de coffret: VX Type de coffret: TS
Unité d'emballage:	1 p.
Poids/UE:	0,98 kg
Taux de cuivre (kg / pièce):	0
EAN:	4028177211780
Numéro du tarif douanier:	94039010
ETIM 7.0:	EC000211

ETIM 6.0: EC000211

eCl@ss 8.0/8.1: 27142421

eCl@ss 6.0/6.1: 27182102

Description produit: TS Plaques modulaires pleines

Homologations

Certificats: NA
