

# Rittal – The System.

Faster – better – everywhere.

## Profilé passe-câbles central pour armoires électriques VX et VX SE – VX 8618.802

Date d'édition : 23 avr. 2021

HABILLAGE ELECTRIQUE

DISTRIBUTION DE COURANT

CLIMATISATION

INFRASTRUCTURES IT

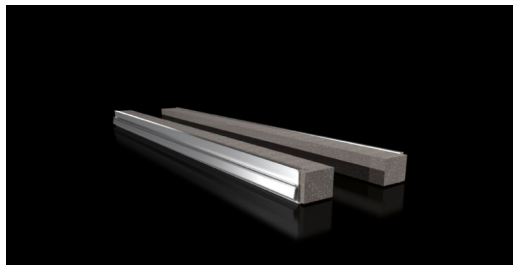
LOGICIELS & SERVICES

FRIEDHELM LOH GROUP



# Profilé passe-câbles central pour armoires électriques VX et VX SE – VX 8618.802

created: 23.04.2021 on [www.rittal.com/fr-fr](http://www.rittal.com/fr-fr)



## Description produit

**Avantages:** Montage simple  
Le joint est collé sur une large surface.  
Les câbles introduits dans l'armoire sont parfaitement isolés

**Domaines d'application:** A enficher sur les plaques passe-câbles

**Matériau:** PVC durci  
Difficilement inflammable, autoextinguible  
Résistance thermique jusqu'à +60 °C  
Joint : mousse polyuréthane  
Section : 30 x 25 mm

**Indice de protection IP selon la norme CEI 60 529:** IP 55 sous réserve de montage approprié

**Composition de la livraison:** Profilés d'enfichage, avec joints de compression élastiques

**Remarque:** Deux unités sont nécessaires par entrée de câbles.  
La base est divisée en deux parties en largeur à partir d'une largeur d'armoire de 1 000 mm. Deux entrées de câbles (à gauche et à droite) peuvent être installées

## Description produit

**Convient à:** Type de coffret: VX  
Type de coffret: VX SE  
Largeur: = 1000 mm

**Unité d'emballage:** 4 p.

<b>Poids/UE:</b>	0,36 kg
<b>Taux de cuivre (kg / pièce):</b>	0
<b>EAN:</b>	4028177922761
<b>Numéro du tarif douanier:</b>	76042990
<b>ETIM 7.0:</b>	EC000211
<b>ETIM 6.0:</b>	EC000211
<b>eCl@ss 8.0/8.1:</b>	27142421
<b>eCl@ss 6.0/6.1:</b>	27400604
<b>Description produit:</b>	VX Profilés passe-câbles centraux, largeur : 1000 mm