

Rittal – The System.

Faster – better – everywhere.

Profilé passe-câbles central pour armoires électriques VX et VX SE – VX 8618.803

Date d'édition : 23 avr. 2021

HABILLAGE ELECTRIQUE

DISTRIBUTION DE COURANT

CLIMATISATION

INFRASTRUCTURES IT

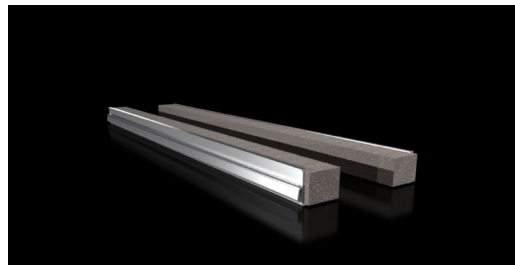
LOGICIELS & SERVICES

FRIEDHELM LOH GROUP



Profilé passe-câbles central pour armoires électriques VX et VX SE – VX 8618.803

created: 23.04.2021 on www.rittal.com/fr-fr



Description produit

Avantages: Montage simple
Le joint est collé sur une large surface.
Les câbles introduits dans l'armoire sont parfaitement isolés

Domaines d'application: A enficher sur les plaques passe-câbles

Matériau: PVC durci
Difficilement inflammable, autoextinguible
Résistance thermique jusqu'à +60 °C
Joint : mousse polyuréthane
Section : 30 x 25 mm

Indice de protection IP selon la norme CEI 60 529: IP 55 sous réserve de montage approprié

Composition de la livraison: Profilés d'enfichage, avec joints de compression élastiques

Remarque: Deux unités sont nécessaires par entrée de câbles.
La base est divisée en deux parties en largeur à partir d'une largeur d'armoire de 1 000 mm. Deux entrées de câbles (à gauche et à droite) peuvent être installées

Description produit

Convient à: Type de coffret: VX
Type de coffret: VX SE
Largeur: = 1200 mm

Unité d'emballage: 4 p.

| | |
|-------------------------------------|--|
| Poids/UE: | 0,43 kg |
| Taux de cuivre (kg / pièce): | 0 |
| EAN: | 4028177922778 |
| Numéro du tarif douanier: | 76042990 |
| ETIM 7.0: | EC000211 |
| ETIM 6.0: | EC000211 |
| eCl@ss 8.0/8.1: | 27142421 |
| eCl@ss 6.0/6.1: | 27400604 |
| Description produit: | VX Profilés passe-câbles centraux, largeur : 1200 mm |