

ACCOUPLLEMENTS EN ETOILE, Réalisation en FONTE G25

Référence*	Ø Préalésage		d max	d1 max	C	D	E	F	M	M1	N	R	S	L	Vitesse Maxi (tr/min)	Couple nominal (Nm)
	Moyeu Y	Moyeu Z														
AEP 19Y-24Z**	-	-	19	24	25	40	16	18	30	40	12	19	2	66	14 000	17
AEP 24Y-32Z	-	-	24	32	30	55	18	27	40	55	14	24	2	78	10 600	60
AEP 28Y-38Z	-	-	28	38	35	65	20	30	48	65	15	27.5	2.5	90	8 500	160
AEP 38Y-45Z	-	-	38	45	45	80	24	38	66	78	18	36.5	3	114	7 100	325
AEP 42Y-55Z	-	-	42	55	50	95	26	46	75	94	20	40	3	126	6 000	450
AEP 48Y-60Z	-	-	48	60	56	105	28	51	85	104	21	45	3.5	140	5 600	525
AEP 55Y-70Z	-	-	55	70	65	120	30	60	98	118	22	52	4	160	4 150	625
AEP 65Y-75Z	-	-	65	75	75	135	35	68	115	134	26	61	4.5	185	4 250	640
AEP 75Y-90Z	-	-	75	90	85	160	40	80	135	158	30	69	5	210	3 550	1465
AEP 90Y-100Z	38	38	90	100	100	200	45	100	160	180	34	81	5.5	245	2 800	3600

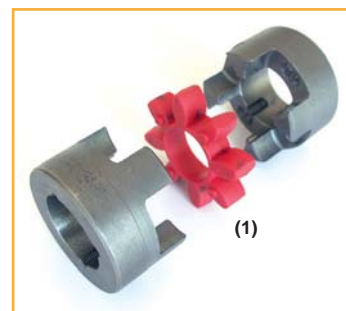
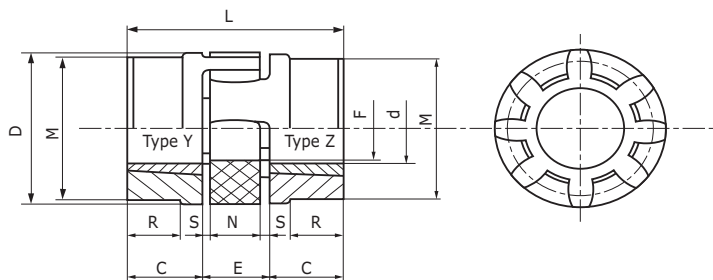
* Exemple de référence pour un accouplement avec moyeu type Y et moyeu type Z
 (1) Flector en élastomère thermoplastique rouge duresité de 98 Shore A
 Réalisation sur demande usinage ØdH7 + rainure de clavette

** Réalisation en acier

ACCOUPLLEMENTS EN ETOILE, Réalisation en ALUMINIUM

Référence*	Ø Préalésage		d max	d1 max	C	D	E	F	M	M1	N	R	S	L	Couple nominal (Nm)
	Moyeu Y	Moyeu Z													
AEP 19Y-24Z / AL	-	10	19	24	25	40	16	18	30	40	12	19	2	66	17
AEP 24Y-32Z / AL	8	14	24	32	30	55	18	27	40	55	14	24	2	78	60
AEP 28Y-38Z / AL	10	16	28	38	35	65	20	30	48	65	15	27.5	2.5	90	160
AEP 38Y-45Z / AL	12	20	38	45	45	80	24	38	66	78	18	36.5	3	114	325

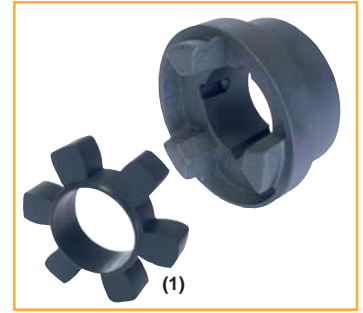
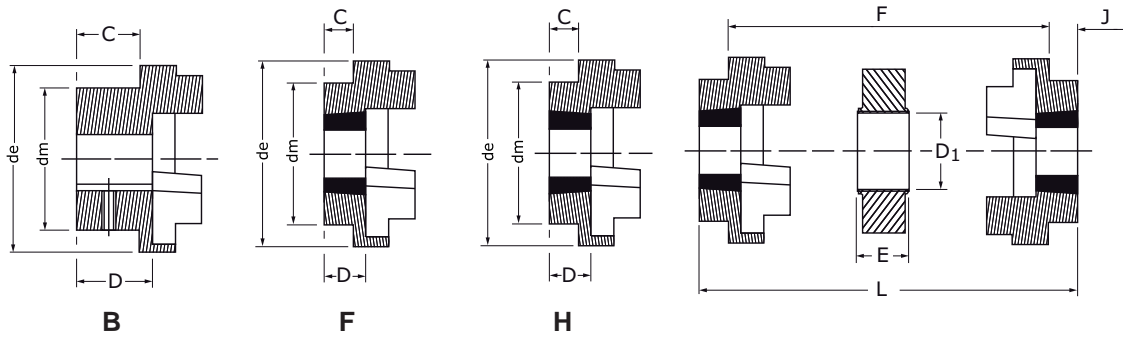
* Exemple de référence pour un accouplement avec moyeu type Y et moyeu type Z



ACCOUPLLEMENTS EN ETOILE MOYEU AMOVIBLE, Réalisation en FONTE G25

Référence*	Moyeu	Alésage maxi		C	D	E	F	M	N	R	S	L	Couple nominal (Nm)
		d											
		mini	maxi										
AEP 28Y-38Z MA	1108	9	28	23	65	20	30	65	15	2.5	-	66	160
AEP 38Y-45Z MA	1108	9	28	23	80	24	38	78	18	3	15	70	325
AEP 42Y-55Z MA	1610	14	42	26	95	26	46	94	20	3	16	78	450
AEP 48Y-60Z MA	1615	14	42	39	105	28	51	104	21	3.5	28	106	525
AEP 55Y-75Z MA	2012	14	50	33	120	30	60	118	22	4	20	96	625
AEP 75Y-90Z MA	2517	16	60	52	160	40	80	158	30	5	36	144	1 465

* Exemple de référence pour un accouplement avec moyeu type Y et moyeu type Z
 (1) Flector en élastomère thermoplastique rouge duresité de 94 Shore A



ACCOUPEMENTS ÉLASTIQUES HRC

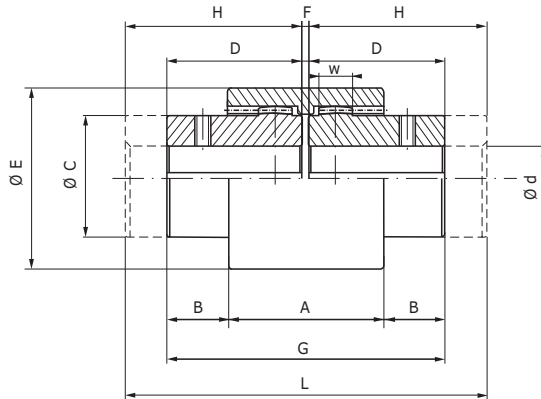
Référence	Dimensions					Type F & H							Type B			Longueur L			Vitesse Maxi (tr/min)	Couple Nominal (Nm)	
	de	dm	D1	F	E	Ø Alésage			C	D	J	C	D	Vis	Ø Alésage		suivant combinaison				
						Moyeu	Mini	Maxi	C	D	J	C	D	Vis	Mini	Maxi	FF,FH,HH	FB,HB	BB		
HRC070..	69	60	31	25	18	1008	9	25	20	23.5	29	20	23.5	M6	0	32	65	65	65	9100	31,5
HRC090..	85	70	32	30.5	22.5	1108	9	28	19.5	23.5	29	26	30	M6	0	42	69.5	76	82.5	7400	80
HRC110..	112	100	45	45	29	1610	14	42	18.5	26.5	38	37	45	M10	0	55	82	100.5	119	5630	160
HRC130..	130	105	50	53	36	1610	14	42	18	26.5	38	39	47.5	M10	0	60	89	110	131	4850	315
HRC150..	150	115	62	60	40	2012	14	50	23.5	33.5	42	46	56	M10	0	70	107	129.5	152	4200	600
HRC180..	180	125	77	73	49	2517	16	65	34.5	46.5	48	58	70	M10	0	80	142	165.5	189	3500	950
HRC230..	225	155	99	85.5	59.5	3020	25	75	39.5	52.5	55	77	90	M12	48	100	164.5	202	239.5	2800	2000
HRC280..	275	206	119	105.5	74.5	3525	35	90	51	66.5	67	90	105.5	M16	60	115	207.5	246.5	285.5	2300	3150

.. Préciser la combinaison soit : BB, FF, HH, BF, BH, FH

Les moyeux type F (moyeu amovible entrant coté intérieur), H (moyeu amovible entrant coté extérieur) & B (préalésé) sont interchangeables.

J : côte nécessaire au passage de la clef pour montage et démontage du moyeu amovible.

(1) Flector élastomère noir 90 shore A.



ACCOUPEMENTS FLEXIBLES A DENTURE BOMBÉE AVEC COURONNE POLYAMIDE 6.6

Référence	Ø Alésage		Nbr dents	W	A	B	Ø C	D	Ø E	F	G	H	L	Vitesse maxi (tr/min)	Couple Nominal (Nm)
	Nom.	Maxi													
GF 14 ..	6	14	20	8	37	6.5	24	23	40	4	50	40	84	14000	10
GF 19 ..	8	19	24	8	37	8.5	30	25	48	4	54	40	84	12000	16
GF 24 ..	10	24	28	8	41	7.5	36	26	52	4	56	50	104	10000	20
GF 28 ..	10	28	34	10	46	19	44	40	66	4	84	55	114	8000	45
GF 32 ..	12	32	40	10	48	18	50	40	76	4	84	55	114	7100	60
GF 38 ..	14	38	44	12	48	18	58	40	83	4	84	60	124	6300	80
GF 42 ..	20	42	50	14	50	19	65	42	92	4	88	60	124	6000	100
GF 48 ..	20	48	50	14	50	27	67	50	95	4	104	60	124	5600	140
GF 55 ..	25	55	45	16	58	25	82	52	114	4	108	65	134	4800	285
GF 65 ..	25	65	42	20	68	23	95	55	132	4	114	70	144	4000	380

.. Exemple de codification :

Élément seul:

GF..N = moyeu standard

GF..L = moyeu long

GF..M = élément polyamide 6.6

Accouplement complet :

GF .. NN = avec 2 moyeux standards

GF .. NL = avec 1 moyeu standard + 1 moyeu long

GF .. LL = avec 2 moyeux longs

Données techniques :

- Facilité de montage et démontage

- Température d'utilisation de -20°C à +120°C

- Fonctionnement silencieux

- Décalages angulaires, axiaux ($\pm 1\text{mm}$) et radiaux ($\pm 2^\circ$) découlant de la forme convexe de la denture

- Absence d'entretien

- Réalisation sur demande usinage ØdH7 + rainure de clavette normalisée JS9

- Matière : Acier C43 UNI 7847