



Duomax Condens



Saunier Duval
Toujours à vos côtés

Duomax Condens

La puissance au sol

**Débit ECS
jusqu'à 28 l / min**



Colonne gaz condensation



Sommaire

Duomax Condens	p 3
Performance et confort	p 4
Un maximum d'équipement de série	p 6
La complémentarité et l'évolutivité	p 8
Installation, raccordement et mise en service	p 9
Données techniques	p 12

Duomax Condens

La puissance au sol

L'alliance d'une chaudière gaz à condensation et d'un ballon d'eau chaude pour un maximum de confort et de performance en un minimum de place !

› Les avantages de Duomax Condens

Duomax Condens, la colonne gaz à condensation idéale en rénovation

- **Une condensation haute performance** : haut rendement et large plage de modulation de puissance
- **Un maximum de confort sanitaire** : débit ECS jusqu'à 28,7l/min, capacité des ballons de 90 et 150 litres
- **Une réponse pour toutes les situations** : production sanitaire par accumulation dynamique ou échangeur serpentin en fonction de la typologie de l'eau
- **Un équipement dédié à la rénovation** : régulation et sonde extérieure de série, remplissage automatique, anode à courant imposé, vase d'expansion sanitaire intégré...
- **Une installation et une maintenance faciles** : appareil séparable en deux parties et accessibilité de tous les composants par l'avant
- **Une intégration simplifiée dans le logement** : des dimensions compactes et un générateur silencieux



Duomax Condens
F 34 150 C



Duomax Condens F 30 90
Duomax Condens F 34 90



Exacontrol E7R B
et sonde extérieure
de série

ErP Classes d'efficacité énergétique

 A	 A
Chauffage	Eau chaude sanitaire

Duomax Condens, pour allier performance et confort en toutes circonstances



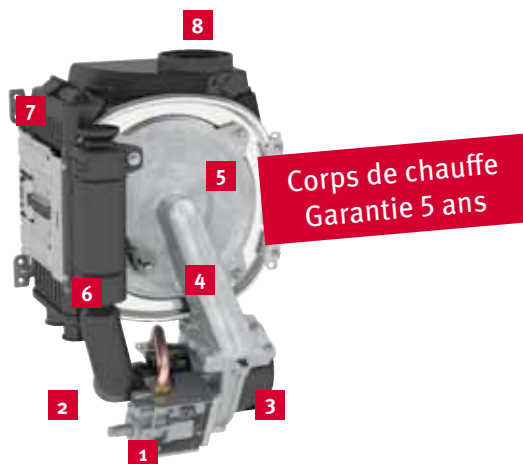
1 La condensation haute performance

Duomax Condens bénéficie d'une combustion toujours optimisée. Une vanne gaz électronique couplée à un **capteur MFS (Mass Flow Sensor)** contrôle en permanence le ratio air/gaz pour un maximum de rendement et une **large plage de modulation**.

- Plage de modulation de 15 à 100 % : diminution des cycles marche/arrêt de la chaudière pour moins de sollicitations des composants
- Rendement utile à charge partielle : 108 %
- Puissance maximale en sanitaire de 34 kW : production ECS à accumulation dynamique ou échangeur (débit sanitaire jusqu'à 28,7 l/min)

Corps de chauffe en acier inoxydable

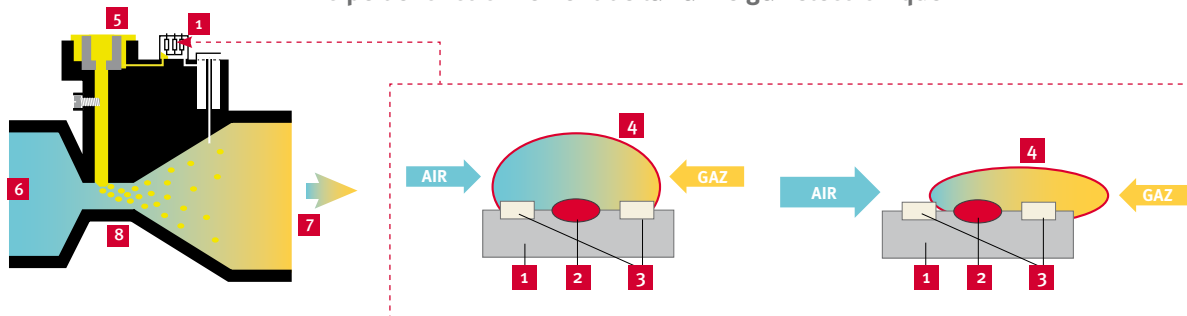
- 1 Vanne gaz électronique
- 2 Capteur MFS (Mass Flow Sensor)
- 3 Ventilateur
- 4 Bras de pré-mélange air/gaz
- 5 Porte du brûleur
- 6 Silencieux d'admission d'air
- 7 Échangeur condensation
- 8 Échappement des fumées



Corps de chauffe Garantie 5 ans

2 Une large plage de modulation

Principe de fonctionnement de la vanne gaz électronique



Le capteur MFS optimise en permanence le mélange air/gaz. Grâce à une mini résistance chauffante centrale (2), le mélange air/gaz (4) formant un nuage au-dessus de la résistance est élevé à une température donnée.

Les deux capteurs de température latéraux (3) doivent toujours être chauds, si l'un d'entre eux refroidit, cela signifie qu'il y a un excès d'air ou de gaz. La carte électronique reliée au capteur MFS ajuste alors le mélange pour une combustion toujours parfaite.

- 1 Capteur MFS (Mass Flow Sensor)
- 2 Résistance chauffante
- 3 Capteurs de température
- 4 Mélange air/gaz
- 5 Diaphragme gaz
- 6 Entrée d'air
- 7 Sortie du mélange air/gaz
- 8 Col du Venturi

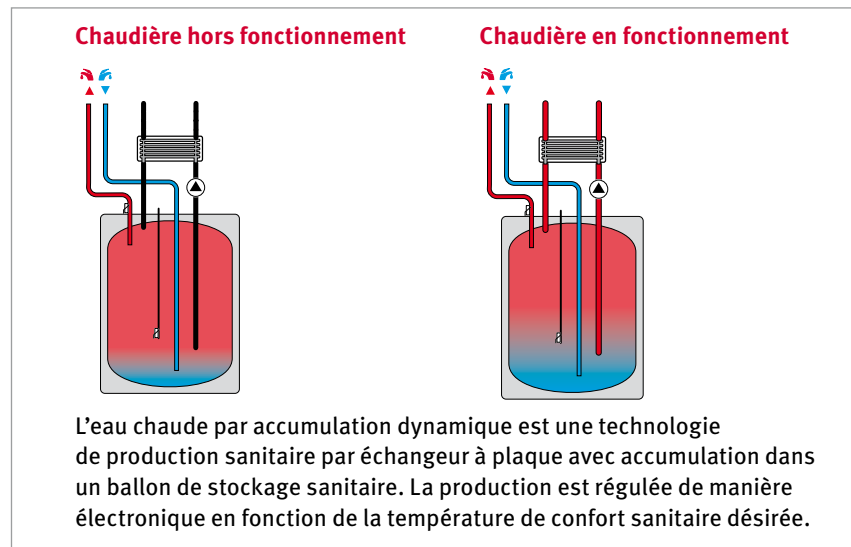
3 Deux technologies au service du confort sanitaire, pour de l'eau chaude inépuisable !

Production ECS par accumulation dynamique : un maximum d'ECS en un minimum de temps

Avantages :

- Un volume important d'eau chaude toujours à température
- Une production ECS très rapide : les 90 litres d'eau chaude régénérée en seulement 10 minutes (de 10 à 65 °C)
- De l'eau chaude en toutes circonstances : lorsque le ballon est épuisé, la chaudière produit de l'eau chaude de manière instantanée grâce à la stratification en partie supérieure du ballon

Disponible sur la version 90 litres en 30 et 34 kW.

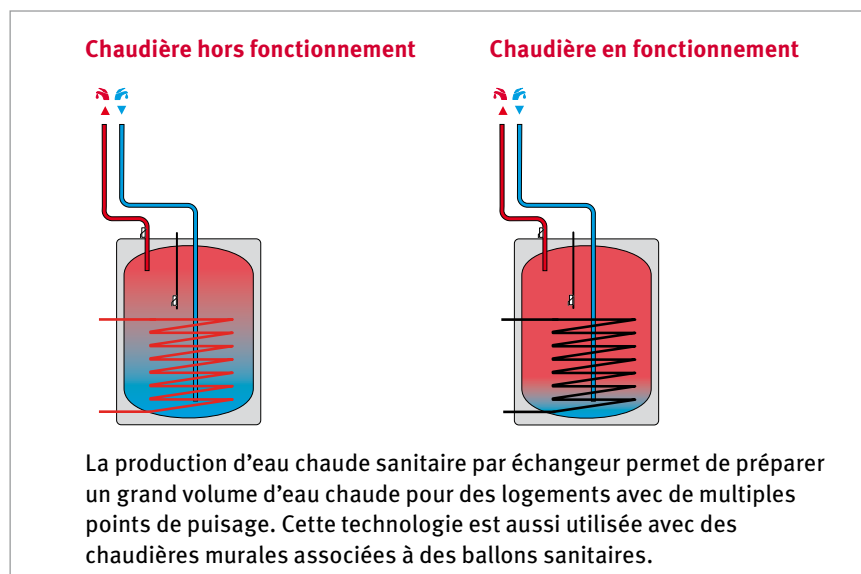


Production ECS par échangeur : un grand volume d'eau chaude toujours disponible

Avantages :

- Un volume de 150 litres d'eau chaude toujours à la température désirée
- Un réchauffage du ballon en 25 minutes seulement grâce à la chaudière d'une puissance de 34 kW
- Idéal pour les zones calcaires
- Autant de confort qu'une chaudière système associée à un ballon échangeur dans beaucoup moins d'espace

Disponible sur la version 150 litres en 34 kW.



Un maximum d'équipement de série, idéal en rénovation



1 Vase d'expansion chauffage de 15 litres : idéal en rénovation pour les circuits de chauffage avec des volumes d'eau important.

Plus de flexibilité pour l'installateur.

2 Vase d'expansion sanitaire intégré : vase de 4 litres pour la version 90 litres et de 5 litres pour les versions 150 litres.

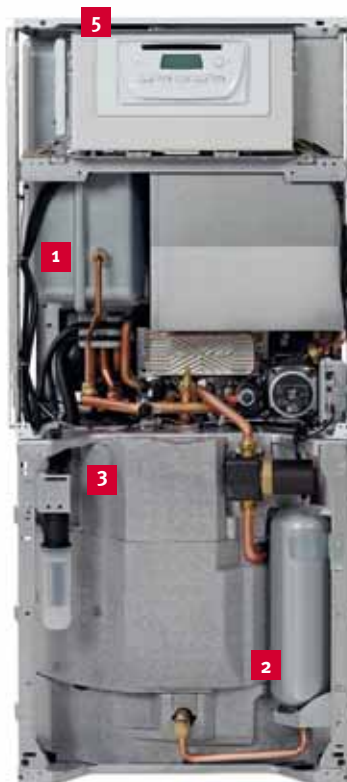
Le vase d'expansion sanitaire permet de faire des économies d'eau.

3 Anode à courant imposé : une protection du ballon sans entretien. L'anode à courant imposé se sert du courant électrique pour protéger le ballon, aucun entretien n'est nécessaire.

Moins d'entretien pour le particulier.

4 Régulation et sonde extérieure radio de série

5 Remplissage automatique : lorsque l'installation a besoin d'un appoint en eau, le remplissage automatique de la chaudière se fait **sans intervention de l'utilisateur ou du SAV !**



Tous ces éléments sont déjà intégrés à Duomax Condens, un vrai gain de temps à l'installation.

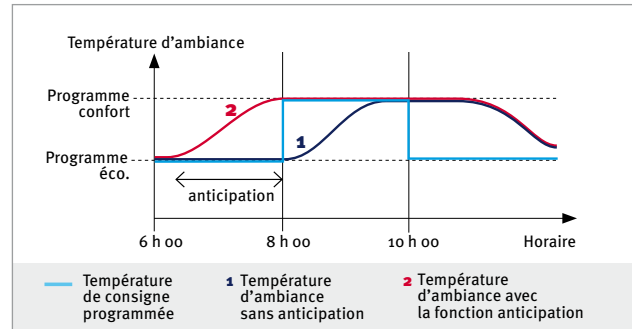
La régulation auto-adaptive de série pour un confort toujours à portée de main

Pour encore plus de confort et d'économie d'énergie, le thermostat d'ambiance Exacontrol E7R B et la sonde extérieure radio sont livrés de série.

Duomax Condens est livrée avec le thermostat d'ambiance radio programmable modulant Exacontrol E7R B. Sans pile et sans câble, la sonde extérieure radio photovoltaïque permettra à la chaudière de réguler en fonction de la température extérieure !

Quel est l'intérêt de la fonction d'anticipation de Saunier Duval ?

- La régulation anticipe le temps de montée en température de l'installation et démarre avant le début de la période de chauffage
- Le confort est atteint au moment où il est attendu

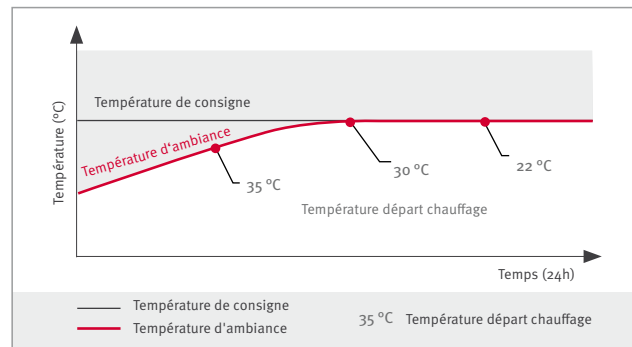


La régulation auto-adaptative Saunier Duval, comment ça marche ?

- La régulation adapte en permanence la température de l'eau de chauffage en fonction de la température ambiante et de la température extérieure
- Le confort est atteint plus rapidement et en consommant moins d'énergie



Exacontrol E7R B



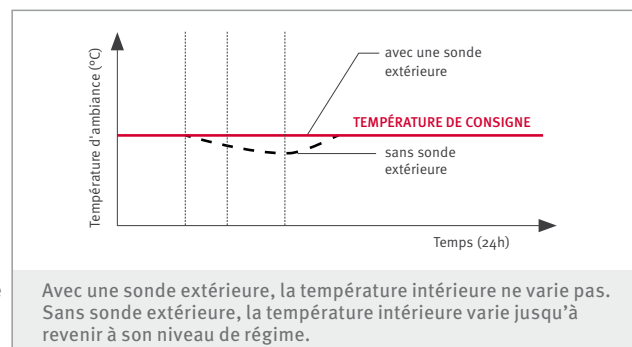
Exacontrol E7R B est livré de série avec Duomax Condens.

La température extérieure, qu'est-ce que ça apporte ?

- Grâce à la température extérieure, le système de chauffage réagit avant que le logement se soit refroidi ou réchauffé
- Elle limite la consommation d'énergie et offre un confort stable dans la journée
- Elle est fournie soit par une sonde extérieure, soit par Internet



Sonde extérieure radio photovoltaïque



La sonde extérieure radio photovoltaïque est livrée de série avec Duomax Condens.

Comment répondre à l'obligation d'affichage des consommations de la RT 2012 ?

- Sans surcoût, avec le thermostat d'ambiance Exacontrol et une sonde extérieure
- Affichage des consommations par poste : chauffage et eau chaude sanitaire
- Affichage en kWh des consommations de gaz et d'électricité



Affichage des consommations gaz et électriques pour le chauffage en kWh

Astuce Saunier Duval !

La régulation connectée...

MiGo permet de gérer à distance les chaudières eBus Saunier Duval avec une zone de température. MiGo est une vraie régulation modulante qui assure toutes les fonctions de régulation de Saunier Duval (anticipation, auto-adaptative et température extérieure) pour garantir le confort de l'occupant, en optimisant la consommation de gaz.

... et évolutive

De nouvelles fonctions seront bientôt disponibles : suivez-nous sur les réseaux sociaux et sur www.saunierduval.fr

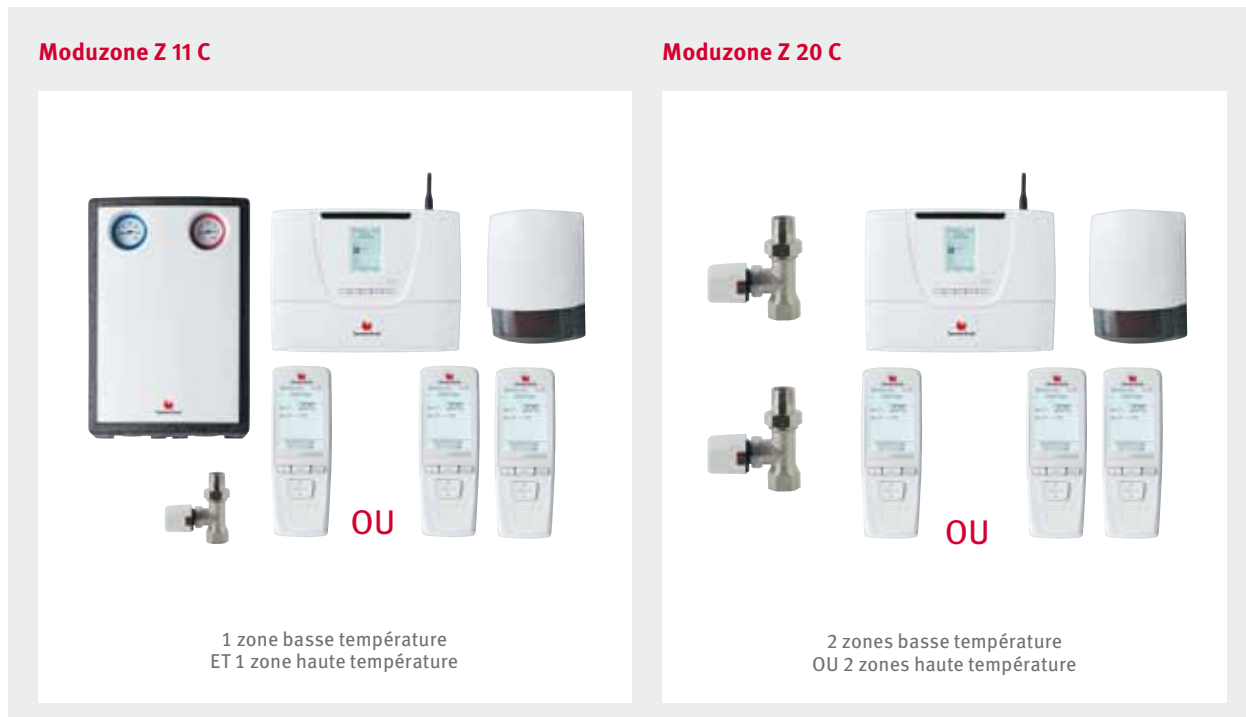


Régulation connectée et modulante MiGo

La complémentarité et l'évolutivité

Moduzone, le confort chauffage optimisé

Système multizone où la température de chaque zone (chauffage au sol ou radiateur) peut être contrôlée précisément à travers son thermostat Exacontrol E7R, fournissant ainsi un confort optimal.

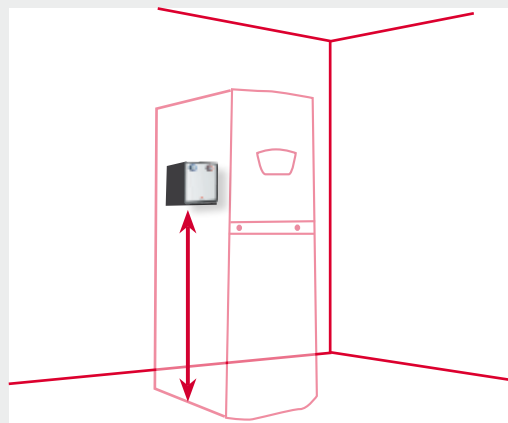


Un espace prévu à l'arrière de l'appareil permet d'intégrer Moduzone pour une installation harmonieuse

- Que le logement soit équipé de radiateurs et/ou d'un plancher chauffant, Moduzone permet de gérer jusqu'à 2 zones de manière indépendante
- Grâce au thermostat d'ambiance Exacontrol, votre client peut programmer la température de chaque zone au degré près

Avec Moduzone, les consommations gaz et électrique de Duomax Condens s'affichent directement sur la régulation Examaster.

Intégration



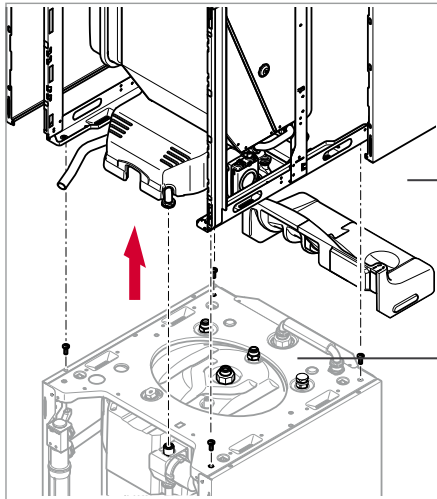
Dans cette configuration, veillez à laisser un espace latéral pour pouvoir accéder au kit 2 zones lors de l'entretien et de la maintenance

Installation, raccordement et mise en service facilités dans toutes les interventions

1 Facile à transporter

Séparable en deux parties en seulement 10 minutes !

Pour les endroits exigus qui ne permettent pas à Duomax Condens de passer, la chaudière est séparable en deux parties en seulement quelques minutes.

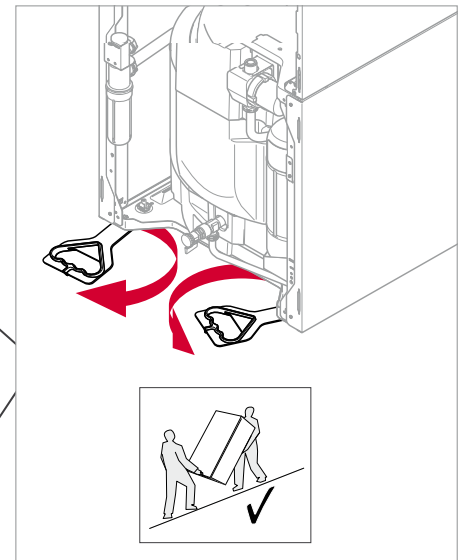


Le bloc combustion est alors indépendant du préparateur sanitaire afin de faciliter le transport de l'appareil.



Des poignées de transport

Des poignées de transport situées à l'avant et à l'arrière de l'appareil facilitent la manutention.



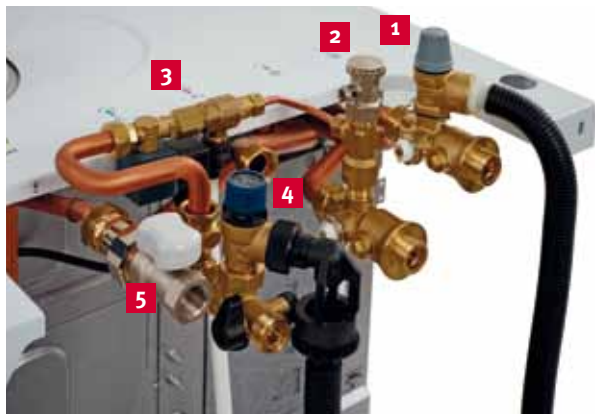
2 Facile à intégrer

Avec seulement 164 cm (150 L) ou 132 cm (90 L) de haut, pour 59,9 cm de large et 69,3 cm de profondeur et seulement 2 cm d'espace latéral nécessaire, Duomax Condens s'intègre facilement dans tous les espaces, même les plus confinés.

Pour le neuf, réponse à l'exigence d'accessibilité pour les personnes à mobilité réduite : le bouton marche/arrêt se situe à 125 cm du sol.

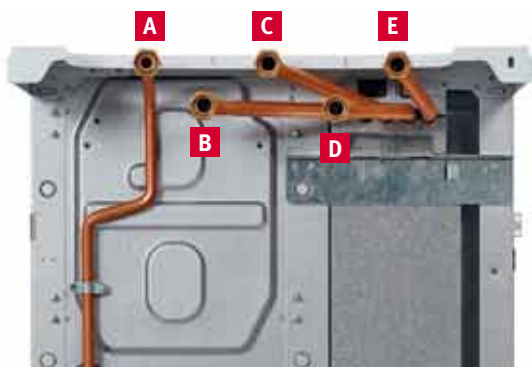
3 Tous les éléments de sécurité et de maintenance sont intégrés dans le kit de raccordement

Composition du kit de raccordement hydraulique



- 1 Soupape chauffage (3 bars)
- 2 Purgeur point haut/Remplissage rapide
- 3 Disconnecteur/Remplissage automatique
- 4 Soupape (10 bars), groupe de sécurité sanitaire
- 5 Robinet gaz

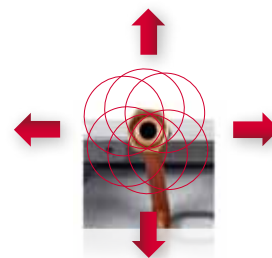
Description des raccords



- A Raccordement gaz
- B Arrivée eau froide
- C Départ eau chaude
- D Départ chauffage
- E Retour chauffage

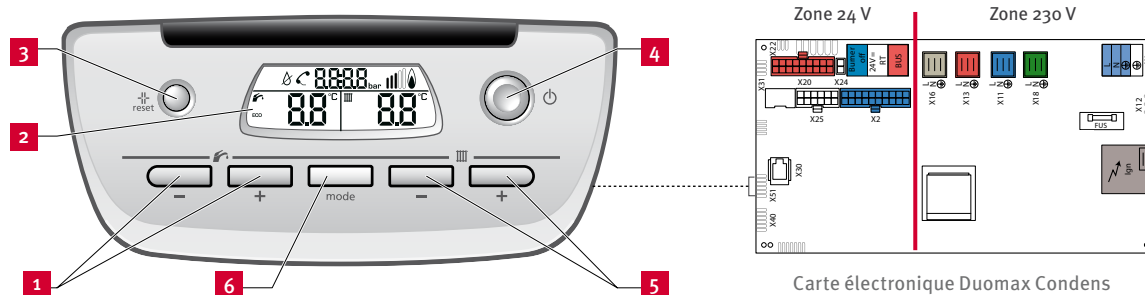
ASTUCE SAUNIER DUVAL !

Pour faciliter au maximum les raccords, tous les départs et retours ont un jeu d'environ 1 cm permettant de gommer les petits décalages !



4 Facile à régler

Une interface bien pensée pour vous et vos clients



- 1 Réglage de la température de l'eau du circuit sanitaire
- 2 Afficheur
- 3 Bouton reset
- 4 Bouton marche/arrêt
- 5 Réglage de la température de l'eau du circuit de chauffage
- 6 Sélection du mode de fonctionnement

- Une interface conviviale et intuitive, répondant au principe : « 1 touche = 1 fonction »
- Large écran LCD rétro-éclairé pour une lecture confortable des informations
- La carte électronique comporte une partie dédiée aux raccordement 24 V et une autre dédiée au 230 V afin de limiter les risques d'erreurs de connexion

Contrôlée en un tour de main !

**PENSÉE
pour vous !**



Position de l'interface modulable pour faciliter la maintenance et l'accès au bloc hydraulique ou bloc combustion

Excellente accessibilité de l'ensemble des composants chaudière par l'avant



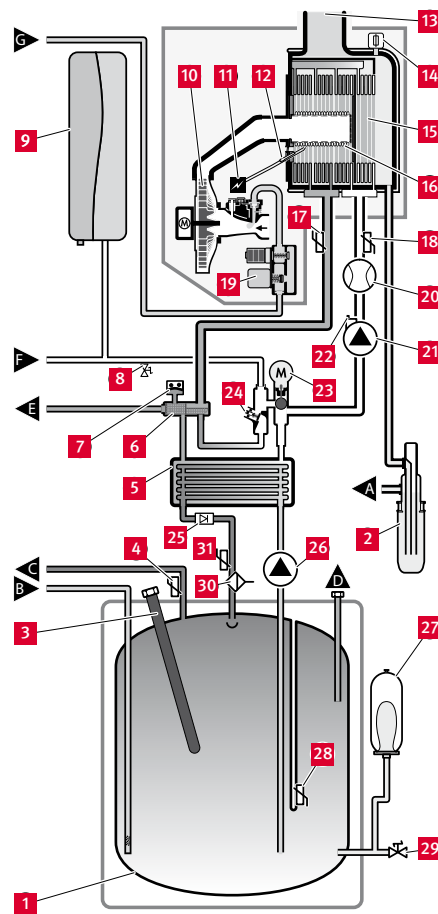
Données techniques

1 Schémas techniques

Duomax Condens F 30 90

Duomax Condens F 34 90

Modèle accumulation dynamique



- 1 Ballon eau chaude sanitaire
- 2 Siphon à condensats
- 3 Anode de protection
- 4 Capteur de température départ eau chaude (Thw)
- 5 Échangeur de chaleur sanitaire
- 6 Filtre chauffage
- 7 Capteur de pression (Cp)
- 8 Robinet de vidange chauffage
- 9 Vase d'expansion chauffage
- 10 Ventilateur
- 11 Allumeur
- 12 Électrode d'allumage et contrôle de flamme
- 13 Évacuation des gaz brûlés
- 14 Fusible thermique

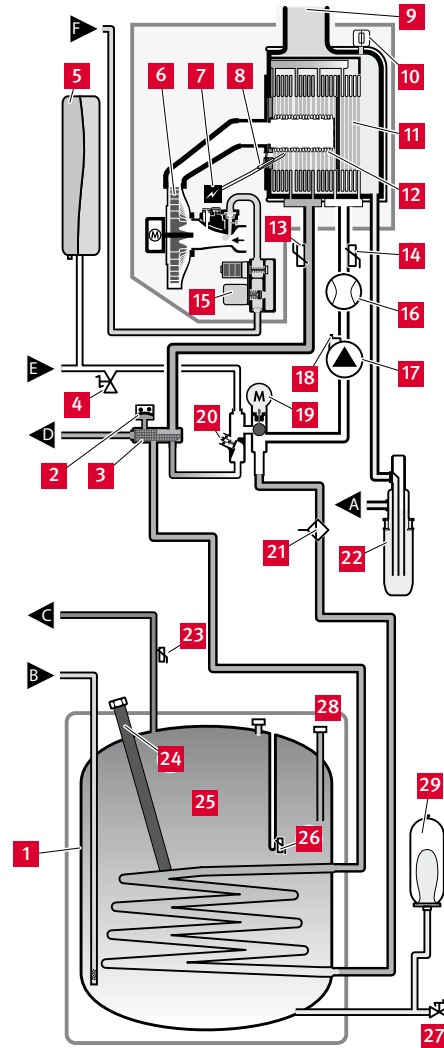
- 15 Échangeur de chaleur
- 16 Brûleur
- 17 Capteur de température départ chauffage (Thf)
- 18 Capteur de température retour chauffage (Thr)
- 19 Mécanisme gaz
- 20 Capteur de débit Vortex (ou principal)
- 21 Circulateur chauffage (ou principal)
- 22 Purgeur automatique
- 23 Vanne 3 voies
- 24 By-pass
- 25 Clapet anti-retour
- 26 Circulateur sanitaire
- 27 Vase d'expansion sanitaire

- 28 Capteur de température ballon (Ttank)
- 29 Robinet de vidange sanitaire
- 30 Purgeur sanitaire
- 31 Capteur de température sortie échangeur de chaleur sanitaire (Ttp)

- A Évacuation des condensats
- B Arrivée eau froide
- C Départ eau chaude
- D Raccord pour l'option de recirculation
- E Départ chauffage
- F Retour chauffage
- G Arrivée gaz

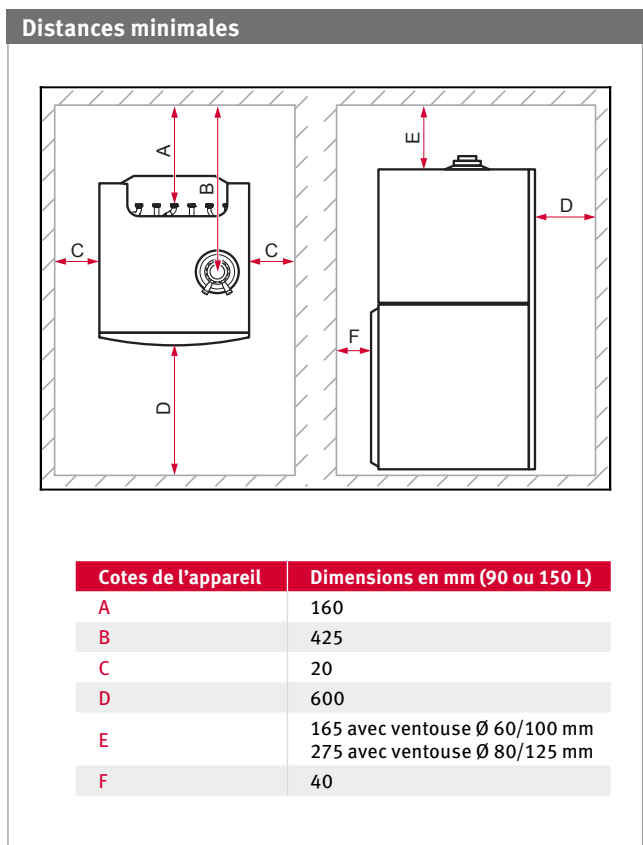
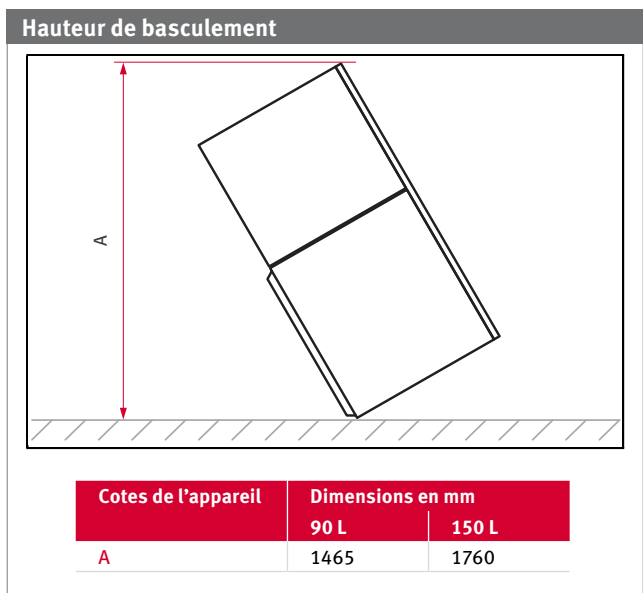
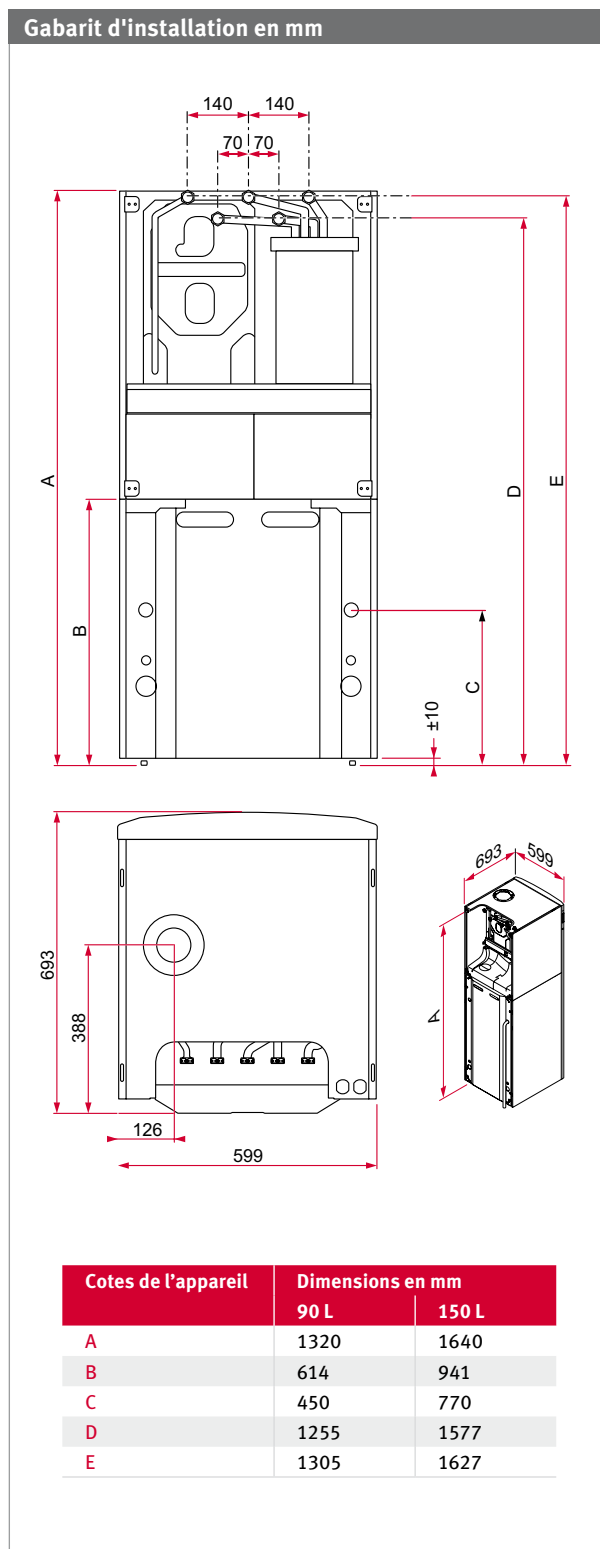
Duomax Condens F 34 150 C

Modèle avec échangeur serpentin



- | | | |
|---------------------------------------------------------|----------------------------------------------------------|--------------------------------------------------|
| 1 Ballon eau chaude sanitaire | 14 Capteur de température retour chauffage (Thr) | 27 Robinet de vidange sanitaire |
| 2 Capteur de pression (Cp) | 15 Mécanisme gaz | 28 Raccord pour l'option de recirculation |
| 3 Filtre chauffage | 16 Capteur de débit Vortex | 29 Vase d'expansion sanitaire |
| 4 Robinet de vidange chauffage | 17 Circulateur chauffage (ou principal) | A Évacuation des condensats |
| 5 Vase d'expansion chauffage | 18 Purgeur automatique | B Arrivée eau froide |
| 6 Ventilateur | 19 Vanne 3 voies | C Départ eau chaude |
| 7 Allumeur | 20 By-pass | D Départ chauffage |
| 8 Électrode d'allumage et contrôle de flamme | 21 Purgeur circuit réchauffage ballon | E Retour chauffage |
| 9 Évacuation des gaz brûlés | 22 Siphon à condensats | F Arrivée gaz |
| 10 Fusible thermique | 23 Capteur de température départ eau chaude (Thw) | |
| 11 Échangeur de chaleur chauffage | 24 Anode de protection | |
| 12 Brûleur | 25 Échangeur ballon | |
| 13 Capteur de température départ chauffage (Thf) | 26 Capteur de température ballon (Ttank) | |

2 Dimensions



3 Caractéristiques techniques

Duomax Condens	F 30 90	F 34 90	F 34 150 C
Mode d'évacuation (F : Ventouse)	F	F	F
Catégorie de gaz	II2Esi3P	II2Esi3P	II2Esi3P
Type de raccordement	C13, C33, C43, C83, C93, B23p	C13, C33, C43, C83, C93, B23p	C13, C33, C43, C83, C93, B23p
Caractéristiques chauffage			
Classe d'efficacité énergétique	A	A	A
Efficacité énergétique saisonnière (η_s)	% 92	92	92
Régulation	Modulante	Modulante	Modulante
Puissance utile ajustable à 80 / 60 °C	kW 5,2 à 25	5,8 à 30	5,8 à 30
Puissance utile ajustable à 50 / 30 °C	kW 5,9 à 27,1	6,6 à 32,5	6,6 à 32,5
Température départ chauffage réglable	°C 30 à 80	30 à 80	30 à 80
Vase d'expansion, capacité utile	litres 15	15	15
Capacité maximale de l'installation à 75 °C	litres 275	275	275
Pression maximale circuit chauffage (soupape de sécurité intégrée)	bars 3	3	3
Caractéristiques sanitaires			
Classe d'efficacité énergétique	A	A	A
Profil de soutirage	XL	XL	XL
Régulation	Modulante	Modulante	Modulante
Puissance utile nominale en sanitaire	kW 30,6	34,7	34,7
Température départ eau chaude sanitaire réglable	°C 35 à 65	35 à 65	35 à 65
Débit spécifique (ΔT 30 °C selon la norme EN 13203)	l / min 27	28,7	26,8
Pression minimale / maximale d'alimentation sanitaire	bar 10	10	10
Capacité de stockage	litres 89,1	89,1	141
Vase d'expansion, capacité utile	litres 4	4	5
Caractéristiques électriques			
Protection électrique	IPX4D	IPX4D	IPX4D
Tension d'alimentation	V 230	230	230
Puissance maximale électrique absorbée	W 105	105	105
Performances			
Puissance nominale chauffage	kW 25	30	30
Puissance intermédiaire	kW 7,5	9	9
Rendement à charge 100 % Pn	% 98	98	98
Rendement à charge partielle (30 %)	% 108	108	108
Pertes à l'arrêt à ΔT 30k	W 71,2	71,2	71,2
Puissance électrique auxiliaires (hors circul.) à Pn	W 31,1	37,5	37,5
Puissance électrique à charge nulle	W 2,1	2,1	2,1
Puissance électrique circulateur en chauffage	W 33,5	33,5	33,5
Évacuation des gaz brûlés			
Diamètre ventouse horizontale et verticale	mm 60 / 100 ou 80 / 125	60 / 100 ou 80 / 125	60 / 100 ou 80 / 125
Longueur mini / maxi horizontale en 60 / 100*	m 8	8	5,5
Longueur mini / maxi horizontale en 80 / 125*	m 33	33	28
Longueur mini / maxi verticale en 60 / 100**	m 12	12	8
Longueur mini / maxi verticale en 80 / 125**	m 33	33	28
Classe NOx	5	5	5
Informations complémentaires			
Poids net / brut	kg 109 / 203	111 / 205	142 / 288
Dimensions (hauteur / largeur / profondeur)	mm 1 320 / 600 / 698	1 320 / 600 / 698	1 640 / 600 / 698
Colisage***	3 colis	3 colis	3 colis

* Y compris coude au départ chaudière - ** Y compris buse au départ chaudière

*** 3 colis (chaudière - applique - ventouse) - N.B. : plus autant de colis que d'accessoires supplémentaires commandés



Selon la norme EN 13203



Corps de chauffe



Selon conditions de la loi de finances en vigueur

Saunier Duval, toujours à vos côtés



Information et Commande Appareils et Accessoires

Situé à Fontenay-sous-Bois (94)

Tél. : **0 820 21 23 23** Service 0,15 € / appel
+ prix appel

Fax : **0820 67 27 00** (Prix d'un appel local)



Information et Commande Pièces de Rechange d'Origine

Situé à Nantes (44)

Tél. : **09 70 82 12 00** Service gratuit
+ prix appel

Fax : **09 70 82 12 01** (Prix d'un appel local)



Ligne technique Professionnels

Situé à Fontenay-sous-Bois (94)

Tél. : **0 820 200 820** Service 0,15 € / appel
+ prix appel

Du lundi au vendredi de 8h30 à 12h30
et de 13h30 à 17h30



Ligne conseil Particuliers

Situé à Fontenay-sous-Bois (94)

Tél. : **09 74 75 02 75** Service 0,022 € / appel
+ prix appel

et 0,09 € TTC de coût de mise en relation

Du lundi au vendredi de 8h30 à 12h30
et de 13h30 à 17h30



Agences Régionales

Nord

Parc d'Activités Les Prés
5, rue de la Performance
59650 Villeneuve d'Ascq
Tél: 03 20 47 30 50
Fax: 03 20 47 47 78

Ile-de-France

8, avenue Pablo Picasso
94132 Fontenay-sous-Bois Cedex
Tél: 01 56 71 83 30
Fax: 01 56 71 83 49

Ouest-Centre

6, avenue du Marché Commun
BP 43469
44334 Nantes Cedex 03
Tél: 02 51 89 60 70
Fax: 02 40 50 23 04

Sud-Ouest

7, allée Newton
33600 Pessac
Tél: 05 56 36 10 10
Fax: 05 57 26 99 80

Sud

3, avenue des Herbettes
BP 74440
31405 Toulouse Cedex 4
Tél: 05 61 15 00 15
Fax: 05 61 15 01 63

Sud-Est

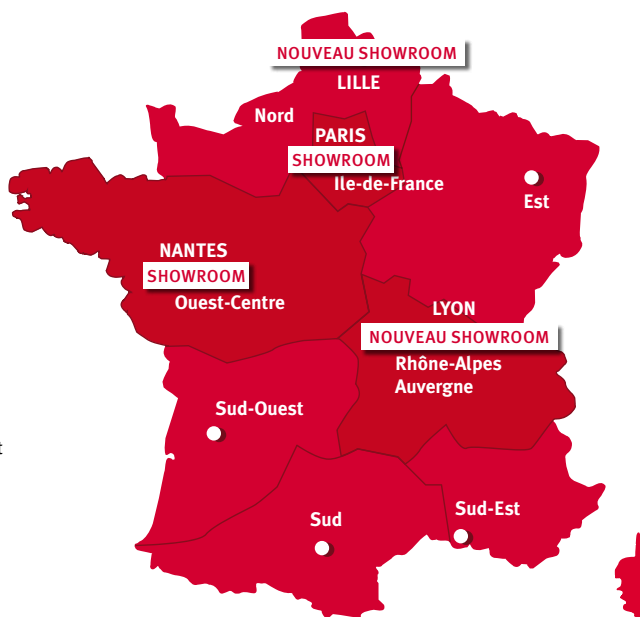
Étoile de la Valentine
20, traverse de la Montre
13011 Marseille
Tél: 04 91 18 23 00
Fax: 04 91 18 23 19
Magasin : 04 91 18 23 12

Rhône-Alpes Auvergne

Le Mermoz
13, rue du Colonel Chambonnet
69500 Bron
Tél: 04 78 72 21 31
Fax: 04 78 61 77 78
Magasin : 04 78 61 65 37

Est

ZA La Porte Verte
12, rue des Sables
54425 Pulnoy
Tél: 03 83 21 34 34
Fax: 03 83 21 29 59



Venez découvrir nos show-rooms
à Paris, Nantes et désormais à Lyon et Lille
et faites-les visiter à vos clients

www.saunierduval.fr

VAILLANT GROUP FRANCE SAS

"Le Technipole"

8, avenue Pablo Picasso

94132 Fontenay-sous-Bois Cedex

Tél : 01 49 74 11 11 - Fax : 01 48 76 89 32

SAS au capital de 7.328.460 € - 301 917 233 RCS CRÉTEIL



service