

ÉLECTROVANNE GAZ À RÉARMEMENT MANUEL NF ROB-GAZ M14/RM & M16/RM - IVP - DN 15 À 100

CARACTERISTIQUES

Les électrovannes M14/RM et M16/RM sont destinées à la coupure de sécurité des réseaux de gaz combustibles non corrosifs, elles sont fermées par manque de tension (normalement fermées) et à ouverture par réarmement manuel sous tension. Ces électrovannes sont équipées d'un filtre intégré du DN 65 au DN 100.

Elles sont homologuées NF ROB-GAZ selon la norme NF E29-827.

Montage toutes positions, sauf tête en bas.

MODELES DISPONIBLES

Raccordement taraudé gaz du 1/2" au 2".

Raccordement à brides PN16 du DN 50 au DN 100.

PS 500 mbar.

Tensions CC : 12 VCC - 24VCC.

Tensions CA : 12V/50 Hz - 24V/50 Hz - 110V 50/60 Hz - 230V 50/60 Hz.

OPTIONS

Prises de pression 1/4".

Contact de position CPI (DN > 25).

Raccordement taraudé NPT.

Raccordements à brides #150.

Exécution BIOGAZ.

Indicateur visuel de position IVP (DN32 à DN50).



LIMITES D'EMPLOI

Pression du fluide : PS	500 mbar
Température ambiante : TS	-20°C / +60°C
Température fluide : TS	-20°C / +60°C



MATERIAUX EN CONTACT AVEC LE FLUIDE

DN	15 - 50	65 - 100
Corps	Aluminium EN AB 46100	
Couvercle & Fond	Aluminium EN AB 46100	
Obturbateur	Aluminium 11S	
Joints et étanchéité	NBR (NBR & FKM en version biogaz)	
Touche de réarmement DN 15 à 50 - 500 MBAR : Laiton CW614N (acier 430F en version biogaz)		
*Pas de version biogaz DN15 à 50 - 6 bar		

DIRECTIVES ET NORMES DE CONSTRUCTION

OBJET	Norme	OBJET	Norme
Régulation gaz	2016/426/UE	Certificat NF ROB-GAZ	NF E29-827
Norme Gaz	EN 161 classe A groupe 2	Directive CEM	2014/30/UE
Raccordement taraudé	EN 10226	Directive LVD	2014/35/UE
Raccordement à brides	ISO 7005 / EN 1092-1	Directive RoHS II	2011/65/UE + 2015/863/UE

MANŒUVRE

Temps de fermeture	< 1 sec
Ouverture	Manuelle

FILTRE AMONT INTÉGRÉ

DN 15 à 25 - 500 mbar	Tamis 1mm
DN 32 à 50	Tamis 1 mm
DN 65 à 100	Filtre 50 µm*
DN 125 à 150	Filtre 10 µm*

* Disponible en pièce de rechange

Informations données à titre indicatif et sous réserve de modifications éventuelles



SECTORIEL S.A.
45 rue du Ruisseau
38290 SAINT QUENTIN-FALLAVIER – FRANCE
Tél : +33 4 74 94 90 70 - Fax : +33 4 74 94 13 95
www.sectoriel.com / Email : sectoriel@sectoriel.fr

Pages	1/6
Ref.	FT9270NF
Rev.	01
Date	09/2025

ÉLECTROVANNE GAZ À RÉARMEMENT MANUEL NF ROB-GAZ

M14/RM & M16/RM - IVP - DN 15 À 100

FONCTIONNEMENT

Les électrovannes M14/RM et M16/RM sont des dispositifs de sécurité normalement fermés hors tension. Lors de la mise sous tension, les électrovannes restent fermées jusqu'au réarmement manuel.

Pour l'ouverture de l'électrovanne, l'opérateur doit d'abord s'assurer que toutes les conditions de sécurité sont réunies (absence de gaz dans l'atmosphère), puis :

- Fermer la vanne aval (après l'électrovanne)
- Alimenter la bobine
- Dévisser le capuchon de protection de la commande manuelle
- Actionner la commande manuelle
- Maintenir quelques secondes pour obtenir l'équilibrage des pressions
- Revisser le capuchon de protection de la commande manuelle
- Ouvrir la vanne aval

PROTECTION BOBINE ÉLECTROVANNE ET CONTACT CPI (OPTION)

	Bobine	Contact CPI (DN > 25)
Indice de protection	IP 65	IP 67

Raccordement électrovanne par connecteur DIN dédié comportant un pont redresseur pour les tensions alternatives
Raccordement contact CPI par connecteur

CARACTÉRISTIQUES ÉLECTRIQUES

Ø	Voltage	Code Bobine	Code Connecteur	Puissance absorbée
1/2" - 3/4" - 1" 1 1/4" - 1 1/2" - 2" - DN 50	12V CC	BO-0030	CN-0020	8 VA
	12V 50Hz	BO-0030	CN-0050	8 VA
	24V CC	BO-0040	CN-0020	8 VA
	24V 50Hz	BO-0040	CN-0050	8 VA
	110V 50/60 Hz	BO-0075	CN-0045	8 VA
	230V 50/60 Hz	BO-0050	CN-0045	9 VA
DN 65 - DN 80 - DN 100 DN 125 - DN 150 - DN 200 DN 250 - DN 300	12V CC	BO-0275	CN-0010	18 VA
	12V 50Hz	BO-0275	CN-0050	18 VA
	24V CC	BO-0285	CN-0010	20 VA
	24V 50Hz	BO-0285	CN-0050	20 VA
	110V 50/60 Hz	BO-0315	CN-0045	24 VA
	230V 50/60 Hz	BO-0325	CN-0045	18 VA

CARACTÉRISTIQUES CONTACT FIN DE COURSE CPI (OPTION / DN > 25)

Température TS	-20 / +60°C
Voltage maximum	230V CA
Pouvoir de coupure	Max 2A

Le contact de fin de course CPI est de type contact mécanique inverseur SPDT, changement d'état sur fermeture.

Informations données à titre indicatif et sous réserve de modifications éventuelles



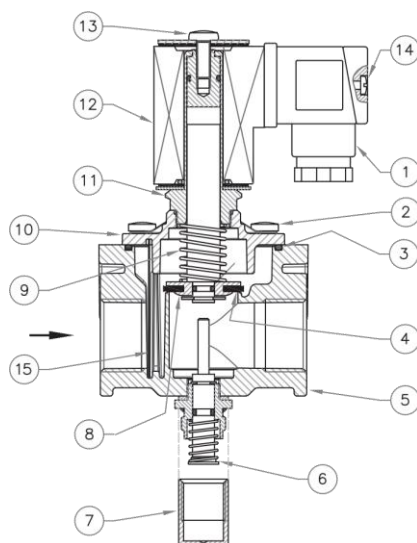
SECTORIEL S.A.
45 rue du Ruisseau
38290 SAINT QUENTIN-FALLAVIER – FRANCE
Tél : +33 4 74 94 90 70 - Fax : +33 4 74 94 13 95
www.sectoriel.com / Email : sectoriel@sectoriel.fr

Pages	2/6
Ref.	FT9270NF
Rev.	01
Date	09/2025

ÉLECTROVANNE GAZ À RÉARMEMENT MANUEL NF ROB-GAZ M14/RM & M16/RM - IVP - DN 15 À 100

CONSTRUCTION 1/2" - 3/4" - 1"

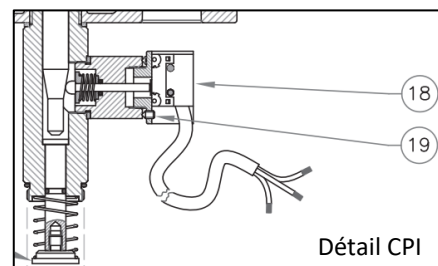
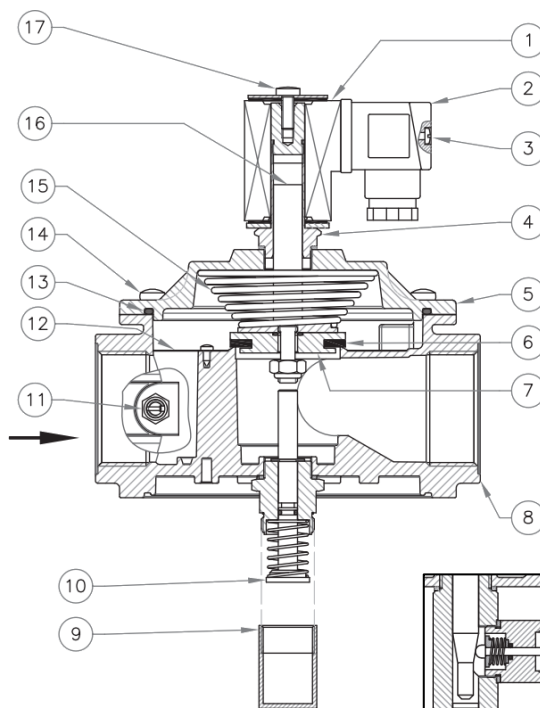
N°	Désignation
1	Connecteur électrique
2	Vis du couvercle
3	Joint torique du couvercle
4	Étanchéité obturateur
5	Corps
6	Touche de réarmement
7	Capuchon du réarmement
8	Obturateur
9	Ressort de fermeture
10	Couvercle
11	Porte-bobine
12	Bobine électrique
13	Vis de fixation bobine
14	Vis du connecteur
15	Filtre



M14/RM
500 mbar - Corps aluminium

CONSTRUCTION 1"1/4 – 1"1/2 – 2"

N°	Désignation
1	Bobine électrique
2	Connecteur électrique
3	Vis du connecteur
4	Porte-bobine
5	Couvercle
6	Étanchéité obturateur
7	Obturateur
8	Corps
9	Capuchon du réarmement
10	Touche de réarmement
11	Prise de pression (option)
12	Filtre
13	Joint torique de couvercle
14	Vis du couvercle
15	Ressort de fermeture
16	Noyau mobile
17	Vis de bobine



Détail CPI

18	Micro-interrupteur CPI
19	Fixation micro-interrupteur

Informations données à titre indicatif et sous réserve de modifications éventuelles



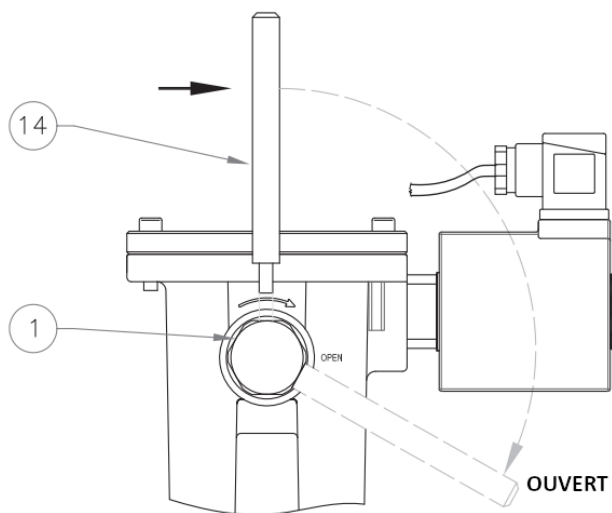
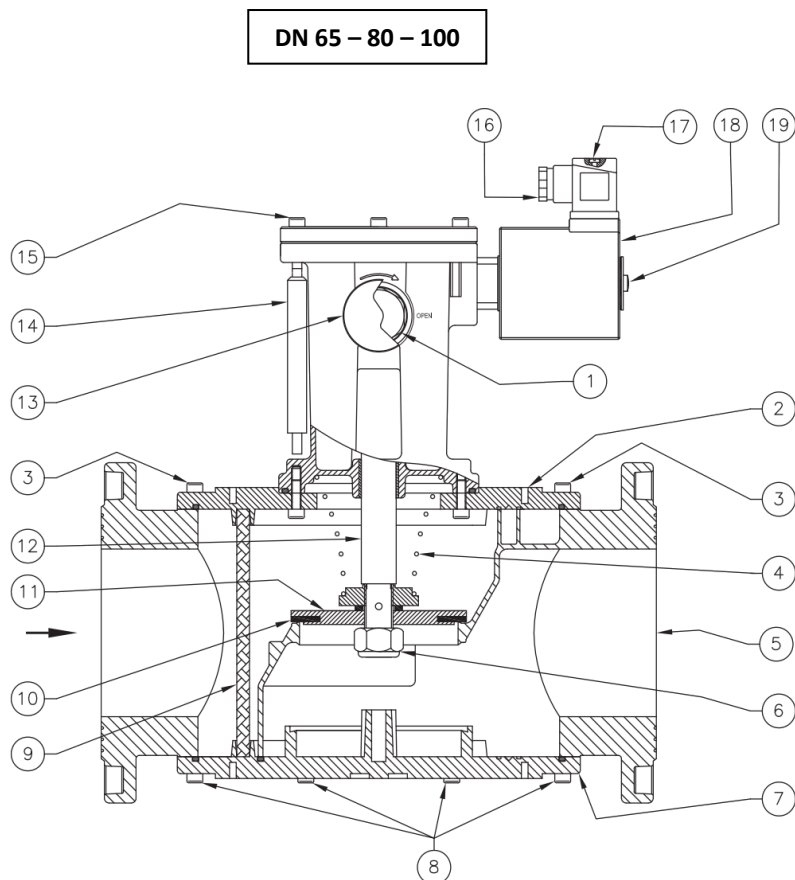
SECTORIEL S.A.
45 rue du Ruisseau
38290 SAINT QUENTIN-FALLAVIER – FRANCE
Tél : +33 4 74 94 90 70 - Fax : +33 4 74 94 13 95
www.sectoriel.com / Email : sectoriel@sectoriel.fr

Pages	3/6
Ref.	FT9270NF
Rev.	01
Date	09/2025

ÉLECTROVANNE GAZ À RÉARMEMENT MANUEL NF ROB-GAZ M14/RM & M16/RM - IVP - DN 15 À 100

CONSTRUCTION DN65 à DN300 SANS CPI

N°	Désignation
1	Bouton 6 pans de réarmement
2	Couvercle
3	Vis de fixation couvercle
4	Ressort de fermeture
5	Corps
6	Écrou d'obturateur
7	Fond (uniquement DN 100)
8	Vis du fond (DN 100)
9	Élément filtrant
10	Étanchéité de l'obturateur
11	Obturateur
12	Axe principal
13	Capuchon du bouton de cde
14	Levier de réarmement
15	Vis du couvercle supérieur
16	Connecteur électrique
17	Vis du connecteur
18	Bobine
19	Vis de fixation bobine



Informations données à titre indicatif et sous réserve de modifications éventuelles



SECTORIEL S.A.
45 rue du Ruisseau
38290 SAINT QUENTIN-FALLAVIER – FRANCE
Tél : +33 4 74 94 90 70 - Fax : +33 4 74 94 13 95
www.sectoriel.com / Email : sectoriel@sectoriel.fr

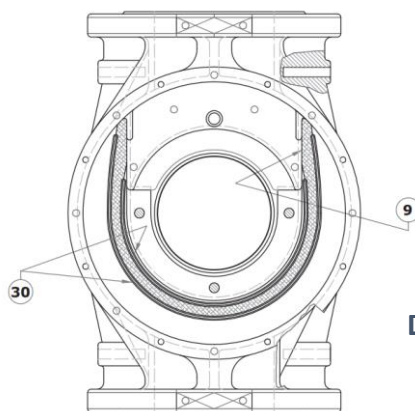
Pages	4/6
Ref.	FT9270NF
Rev.	01
Date	09/2025

ÉLECTROVANNE GAZ À RÉARMEMENT MANUEL NF ROB-GAZ M14/RM & M16/RM - IVP - DN 15 À 100

FILTRE DE L'ELECTROVANNE DN 65 – DN 80 – DN 100

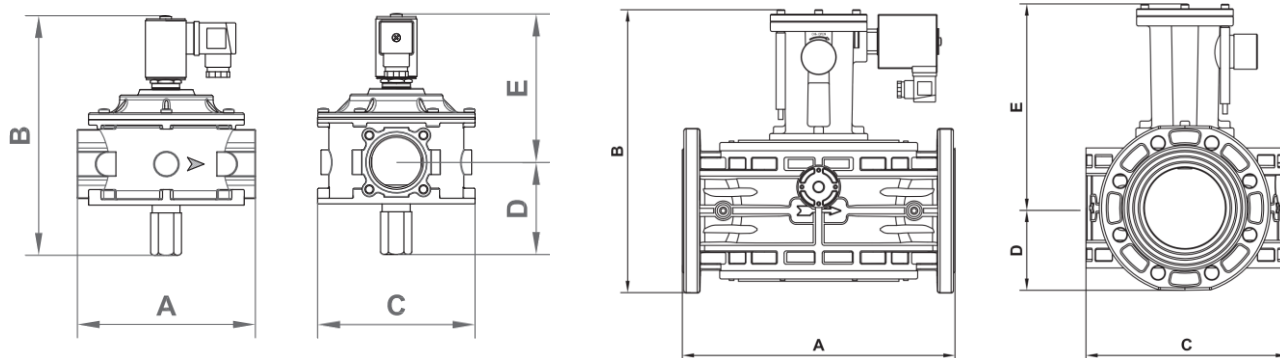
N°	Désignation
9	Élément filtrant
17	Guides d'installation du filtre
30	Ailettes pour l'élément filtrant

ÉLÉMENT FILTRANT DE RECHANGE	
DN	Code
65 – 80	980918M
100	980919M



DN 65 - DN 80 - DN 100

DIMENSIONS (mm)



Dimensions d'encombrement en mm							
DN	Pression (bar)	Trous de bride	A	B (=D+E)	C	D	E
1/2" - 3/4" - 1"	0,5	-	75	163	74	52	111
1"1/4 - 1"1/2	0,5	-	160	212	140	78	134
2"	0,5	-	160	244	140	92,5	151,5
50 PN16	0,5	4	230	303	140	146,5	151,5
65 PN16	0,5	4	290	355	198	90	265
80 PN16	0,5	8	310	363	198	97	266
100 PN16	0,5	8	350	363	260	105	258

Informations données à titre indicatif et sous réserve de modifications éventuelles



SECTORIEL S.A.
45 rue du Ruisseau
38290 SAINT QUENTIN-FALLAVIER – FRANCE
Tél : +33 4 74 94 90 70 - Fax : +33 4 74 94 13 95
www.sectoriel.com / Email : sectoriel@sectoriel.fr

Pages	5/6
Ref.	FT9270NF
Rev.	01
Date	09/2025

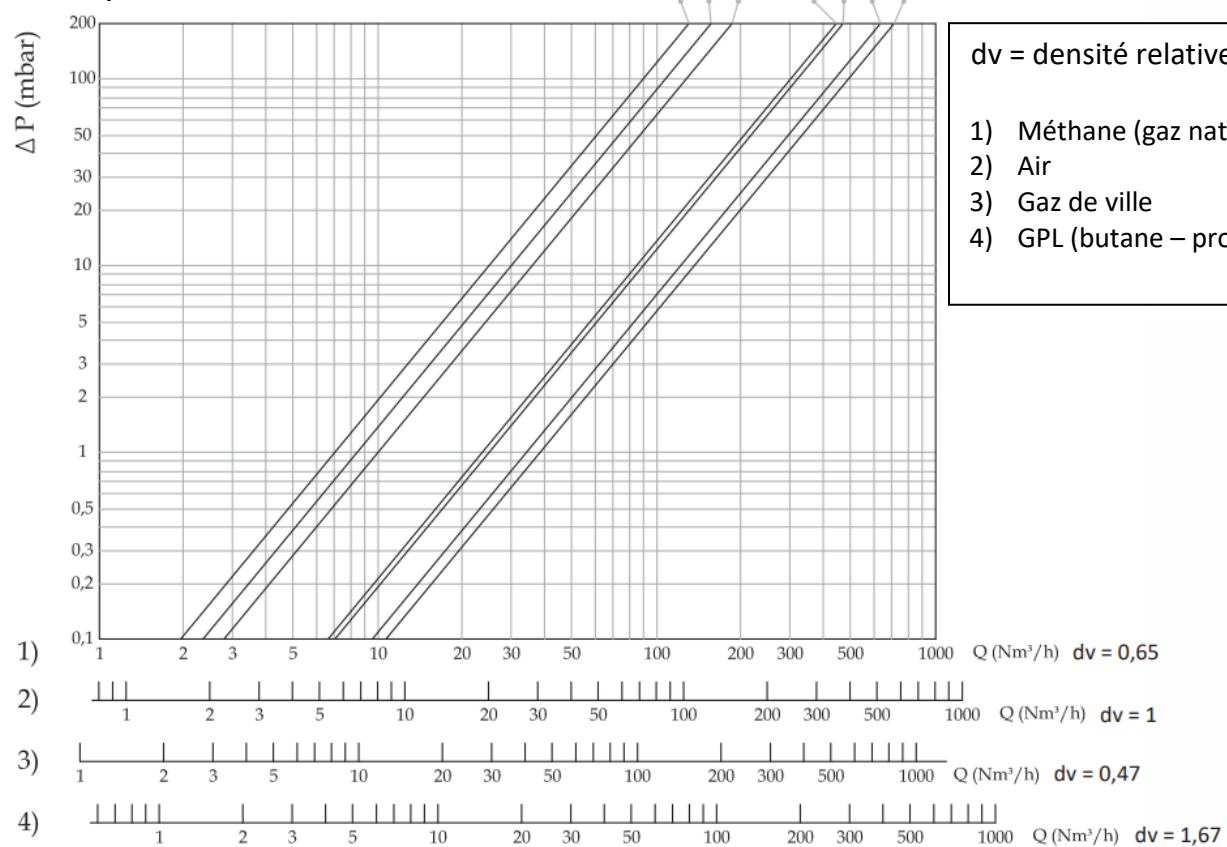
ÉLECTROVANNE GAZ À RÉARMEMENT MANUEL NF ROB-GAZ

M14/RM & M16/RM - IVP - DN 15 À 100

DIAGRAMMES DE PERTE DE CHARGE

DN 15 À 50

En mbar pour P1 = 50 mbar

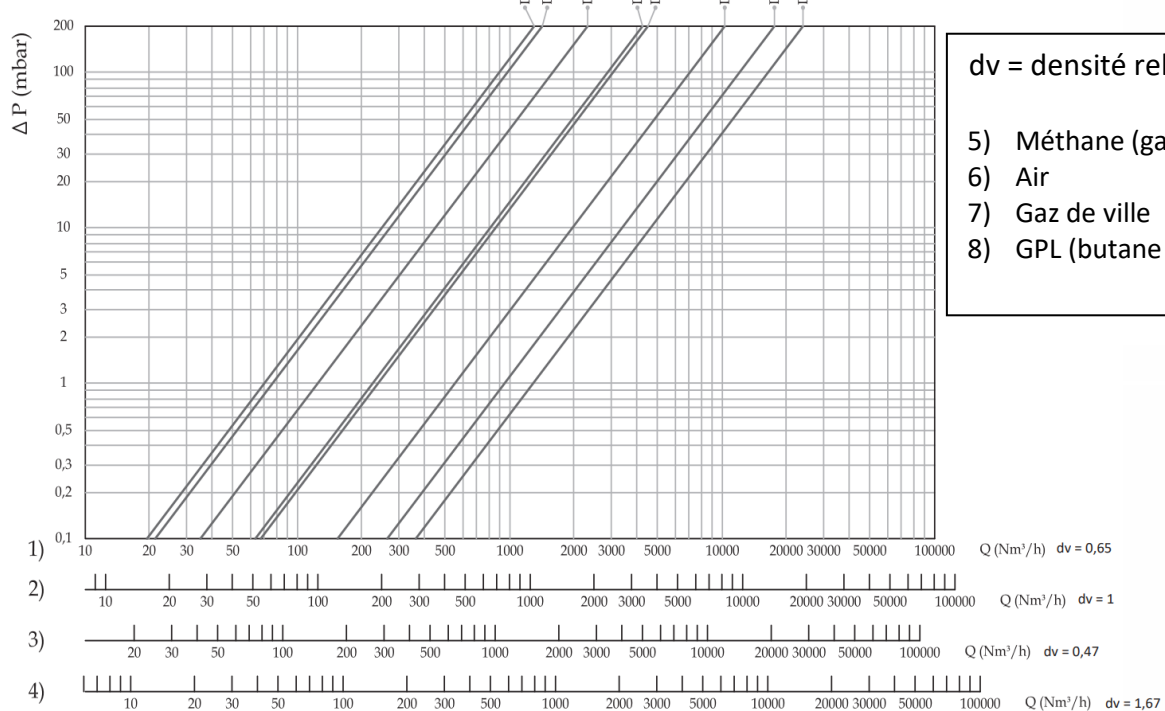


dv = densité relative à l'air

- 1) Méthane (gaz naturel)
- 2) Air
- 3) Gaz de ville
- 4) GPL (butane – propane)

DN 65 À 100

En mbar pour P1 = 50 mbar



dv = densité relative à l'air

- 5) Méthane (gaz naturel)
- 6) Air
- 7) Gaz de ville
- 8) GPL (butane – propane)

Informations données à titre indicatif et sous réserve de modifications éventuelles



SECTORIEL S.A.
45 rue du Ruisseau
38290 SAINT QUENTIN-FALLAVIER – FRANCE
Tél : +33 4 74 94 90 70 - Fax : +33 4 74 94 13 95
www.sectoriel.com / Email : sectoriel@sectoriel.fr

Pages	6/6
Ref.	FT9270NF
Rev.	01
Date	09/2025