

## Enregistreur de température à 4 entrées

Enregistrez jusqu'à 4 températures simultanées  
via des thermocouples de type K, J, E et T.

Le SEFRAM 9814 est un nouvel enregistreur de température avec 4 voies. Il supporte les thermocouples de types K, J, E et T. La bequille sur l'appareil rend facile la visualisation des données lorsque l'enregistreur est posé sur un bureau. Le grand écran LCD rétro-éclairé permet également à l'utilisateur de lire les données dans n'importe quel environnement. Le taux d'échantillonnage rapide est capable de capturer les changements rapides de température.

Le SEFRAM 9814 possède une interface USB permettant de récupérer et d'exploiter les données enregistrées sur un PC via le logiciel fourni.

**Nouveauté**

### Avantages :

- Compact et facile à utiliser
- Haute précision dans la mesure
- Possibilité de mettre en place des alarmes

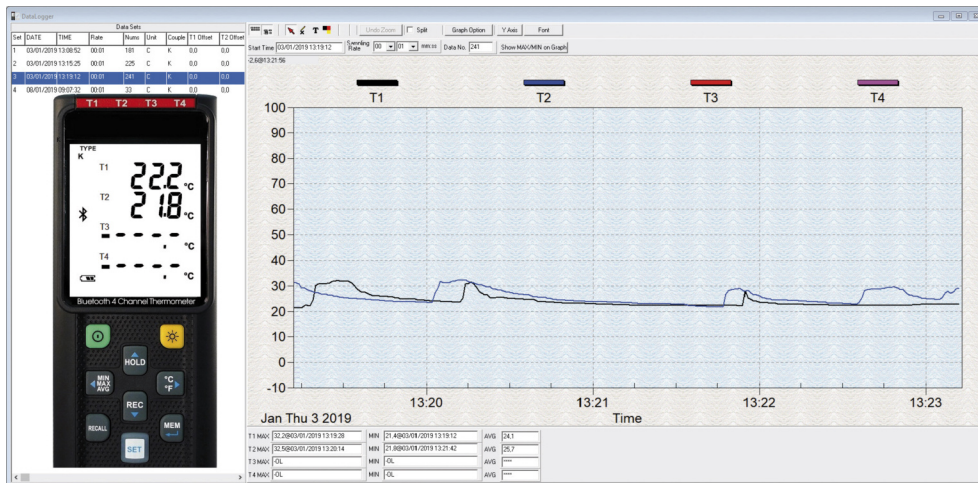
### Caractéristiques

- Fonction T1-T2.
- Fonction Hold
- Fonction alarme.
- Arrêt automatique réglable
- Temps de réponse rapide avec une grande précision.
- Mesure des thermocouples de type K, J, E et T.
- Enregistrement Min / Max / Moy sur toutes les voies
- Interface USB, logiciel PC inclus
- Grand écran LCD rétro-éclairé : Visualisation de toutes les voies
- Enregistrement de données jusqu'à 16 000 points par voie
- Fonction de rappel pour lire instantanément jusqu'à 100 données sauvegardées manuellement



SEFRAM 9814

## Un logiciel de traitement gratuit et simple d'utilisation livré avec votre appareil



- Pilotage du thermomètre à distance via interface USB
- Visualisation graphique de chaque mesure
- Indicateurs Min/Max/Moy sur chaque voie
- Sauvegarde sous forme graphique ou de tableau

Le logiciel vous permet également d'enregistrer en temps réel via connexion USB, ce qui préservera les piles et la capacité de stockage interne de votre appareil.

| Spécifications techniques     |  | SEFRAM 9814   |
|-------------------------------|--|---|
| Gammes de mesure              |  | K: -200°C ~1372°C (- 328°F ~ 2501°F)<br>J: -200°C~1000°C (- 328°F ~ 1832°F)<br>E: -200°C~750°C (- 328°F ~ 1382°F)<br>T: -200°C~400°C (-328 °F ~ 752°F)  |
| Résolution                    |  | 0.1°C < 600°C / 0.1°F < 1000°F,<br>1°C ≥ 600°C / 1°F ≥ 1000°F   |
| Précision                     |  | La précision est spécifiée pour des températures ambiantes comprises entre 18°C (28°F) et 28°C (82°F). Les spécifications n'incluent pas l'erreur du thermocouple.<br>± (0,1% de la lecture + 0,7°C) / ± (0,1% de la lecture + 1,4°F)<br>en dessous de -100 ° C (-148°F)<br>± (0,4% de la lecture + 0,7°C) ± (0,4% de la lecture + 1,4°F) |
| Coefficient de température    |  | 0,01% de la lecture + 0,05°C par °C (<18°C ou > 28°C)   |
| Echantillonnage               |  | 2 fois par seconde  |
| Alimentation                  |  | 4 piles AAA 1,5V  |
| Autonomie                     |  | Environ 100 heures  |
| Température de fonctionnement |  | 0°C à 50°C (32°F à 122°F)   |
| Humidité en fonctionnement    |  | 10 à 90%RH (sans condensation)  |
| Température de stockage       |  | -20°C à 60°C (-4°F à 140°F)   |
| Humidité en stockage          |  | 10 à 75% HR   |
| Dimensions                    |  | 187 x 75 x 29 mm  |
| Masse                         |  | Environ 290g  |
| Garantie                      |  | 1 an  |

**Livré avec :** Manuel d'utilisation, piles, logiciel Windows®, câble USB, 2 thermocouples de type K, malette de transport.



Spécifications susceptibles d'être modifiées sans préavis - FT SEFRAM9814 F00

### Partenaire Distributeur



32, rue Edouard Martel - B.P. 55 - 42009 - St Etienne cedex 2  
**Tel. +33 (0).4.77.59 36 81**  
 Fax. +33 (0).4.77.57.23.23  
 Website : [www.sefram.fr](http://www.sefram.fr) - e-mail : [sales@sefram.fr](mailto:sales@sefram.fr)