

# Sefram

Visitez notre  
site Web

<http://www.sefram.fr>

## SEFRAM 9822, SEFRAM 9822B

### Thermo-hygromètres numériques

**Enregistrez et mesurez l'humidité ambiante ainsi que la température, et une seconde température via des thermocouples de type K, J, E, T, N, R et S.**

Les SEFRAM 9822 et SEFRAM 9822B sont des nouveaux thermo-hygromètres enregistreurs. Ils possèdent une sonde de mesure d'hygrométrie et de température ainsi qu'une entrée thermocouple qui supporte les thermocouples de types K, J, E, T, N, R et S. La bequille sur l'appareil rend facile la visualisation des données lorsque l'enregistreur est posé sur un bureau. Le grand écran LCD rétro-éclairé permet également à l'utilisateur de lire les données dans n'importe quel environnement.

Le taux d'échantillonnage rapide est capable de capturer les changements rapides d'hygrométrie et de température.

Les SEFRAM 9822 et SEFRAM 9822B possèdent une interface USB permettant de récupérer et d'exploiter les données enregistrées sur un PC via le logiciel fourni. Le SEFRAM 9822B possède, en plus, une interface Bluetooth® permettant le contrôle de l'appareil ainsi que la visualisation et l'exploitation des enregistrements sur un Smartphone Android® ou iOS®. L'application est disponible en libre téléchargement.

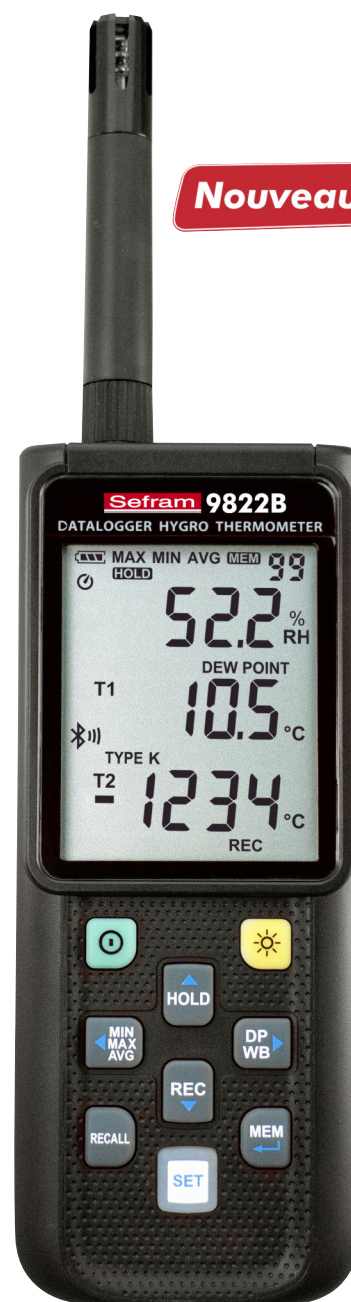
#### Avantages :

- Compact et facile à utiliser
- Haute précision dans la mesure
- Possibilité de mettre en place des alarmes

#### Caractéristiques

- Fonction de rappel pour lire les données enregistrées.
- Enregistrement Min / Max / Moy.
- Grand écran LCD rétro-éclairé : affiche toutes les voies.
- Mesure des thermocouples de type K, J, E, T, N, R et S
- Fonction alarme.
- Enregistrement de données jusqu'à 32 000 points par voie
- Arrêt automatique réglable.
- Temps de réponse rapide avec une grande précision.
- Mesure du point de rosée.
- Sonde interchangeable.
- Interface USB, logiciel PC inclus
- Interface Bluetooth® pour communication avec Smartphone, Application gratuite pour Android® et iOS® (SEFRAM 9822B)

**Nouveauté**

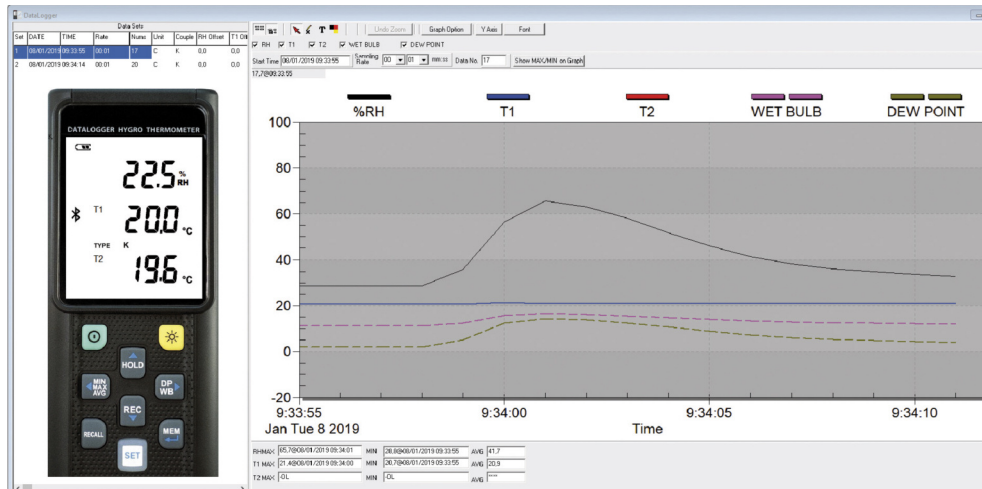


SEFRAM 9822B



**Sefram**

## Un logiciel de traitement gratuit et simple d'utilisation livré avec votre appareil

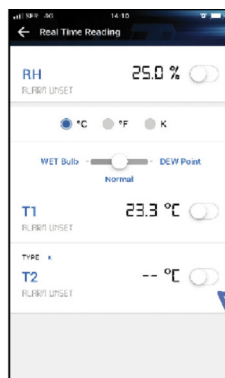


- Pilotage de l'hygro-thermomètre à distance via interface USB
- Visualisation graphique de chaque mesure
- Indicateurs Min/Max/Moy sur chaque voie
- Sauvegarde sous forme graphique ou de tableau

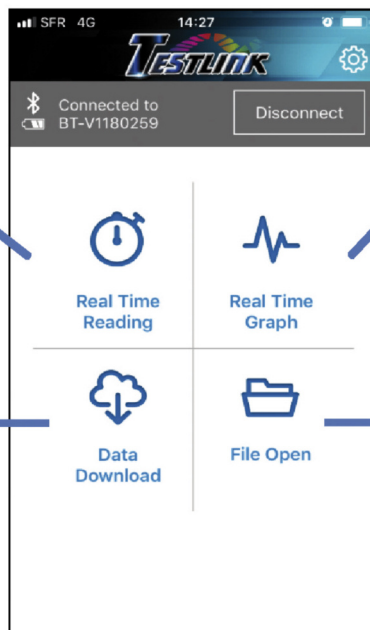
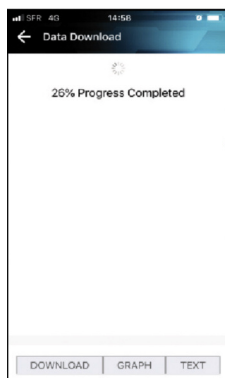
Le logiciel vous permet également d'enregistrer en temps réel via une connexion USB, ce qui préservera les piles et la capacité de stockage interne de votre appareil.

## Une application bluetooth® simple et efficace pour piloter votre appareil : Testlink RH

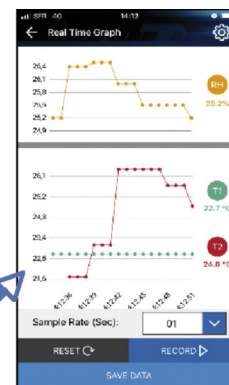
Gestion des alarmes  
Point de rosée et bulbe humide



Téléchargement des données



Visualisation graphique  
Lancement de l'enregistrement



Exportation des données



Spécifications techniques	SEFRAM 9822	SEFRAM 9822B
<b>Sonde de mesure d'humidité : RP-33</b>		
Type de capteur	Capteur d'humidité et de température à semi-conducteur	
Plage d'humidité relative	0 à 100%RH	
Plage de température	-20°C à 60°C (-4°F à 140°F) (253K à 333K)	
Plage de température du point de rosée	-50°C à 60°C (-58°F à 140°F) (223K à 333K)	
Plage de température du bulbe humide	-20°C à 60°C (-4°F à 140°F) (253K à 333K)	
Résolution	0.1%RH, 0.1°C, 0.2°F, 0.1K	
Précision	10%RH à 90%RH ±2.5%RH	
	<10%RH,>90%RH ±5.0%RH	
	-20 à 60°C (-4 à 140°F) ±0.8°C (±1.5°F)	
Temps de réponse	Humidité : 60 sec. Avec un faible mouvement d'air Temperature (T1) : 20 sec. Avec un faible mouvement d'air	
Hystérésis du capteur	<1,5% HR avec excursion de 90% à 10% à 90%	
Coefficient de température	0,1 x (précision spécifiée) pour 1°C [ <23 °C (73,4°F) ou > 23 °C (73,4 °F) ]	
<b>Entrée thermocouple</b>		
Plage de mesure	K: -200°C ~1372°C (-328°F ~ 2501°F) (73K ~ 1645K)	
	J: -200°C~1000°C (-328°F ~ 1832°F) (73K ~ 1273K)	
	E: -200°C~750°C (-328°F ~ 1382°F) (73K ~ 1023K)	
	T: -200°C~400°C (-328 °F ~ 752°F) (73K ~ 673K)	
	N: -200°C ~1300°C(-328°F ~ 2372°F) (73K ~ 1573K)	
	R, S: 0°C ~1767°C(32°F ~ 3212°F) (273K ~ 2004K)	
Résolution	<b>Types K, J, E, T, N, R, S</b>	
	0.1°C < 600°C / 0.1°F < 1000°F / 0.1K < 873K	
	1°C ≥ 600°C / 1°F ≥ 1000°F / 1K ≥ 873K	
Précision	<b>Types K, J, E, T, N</b>	
	±(0.1% de la lecture +0.7°C) / ±(0.1% de la lecture +1.3°F)	
	En dessous de -100°C (-148°F)	
	±(0.5% de la lecture +0.7°C) / ±(0.5% de la lecture +1.3°F)	
Coefficient de température	<b>Types R et S</b>	
	±(0.2% de la lecture +1.4°C) / ±(0.2% de la lecture +2.5°F)	
Coefficient de température	0.01% de la lecture + 0.05°C(0.0028°F) par °C [ <18°C(64°F) ou >28°C(82°F) ]	
Interface	USB	USB, Bluetooth®
Echantillonnage	2 mesures par secondes	
Alimentation	4 piles AAA 1,5V	
Autonomie	Env. 100 heures	Bluetooth® OFF : Env. 100 heures Bluetooth® ON : Env. 30 heures
Température de fonctionnement	0°C à 50°C (32°F à 122°F)	
Humidité en fonctionnement	10 à 90%RH (sans condensation)	
Température de stockage	-20°C à 60°C (-4°F à 140°F)	
Humidité en stockage	10 à 75% HR	
Dimensions	187 x 75 x 29 mm	
Dimensions sonde RP-33	16mm de diamètre x 98 mm	
Masse	Environ 330g	
Garantie	1 an	

**Livré avec :** Manuel d'utilisation, piles, logiciel Windows, câble USB, 2 thermocouples de type K, malette de transport.



Spécifications susceptibles d'être modifiées sans préavis - FT SEFRAM982X F00




32, rue Edouard Martel - B.P. 55 - 42009 - St Etienne cedex 2  
**Tel. +33 (0).4.77.59 36 81**  
 Fax. +33 (0).4.77.57.23.23  
 Website : [www.sefram.fr](http://www.sefram.fr) - e-mail : [sales@sefram.fr](mailto:sales@sefram.fr)

**Partenaire Distributeur**

