

SEFRAM 9831

Caméra Thermique 19 200 Pixels

Une caméra thermique indispensable dans toutes les caisses à outils avec recherche automatique du point le plus chaud

La caméra thermique portable SEFRAM 9831 est spécialement conçue pour la mesure de la température dans un environnement électrique et industriel. Elle est équipée d'un détecteur thermique d'une résolution de 160 x 120 (19 200 pixels) pour assurer un contrôle précis de la température.

La caméra SEFRAM 9831 aide le personnel technique à prendre des décisions en mesurant avec précision la température et détectant rapidement les points chauds et les échauffements.

L'appareil est spécialement conçu pour s'adapter à toutes les activités : Industrielle, CVC, maintenance, électrique, bâtiment...

Fonctions clés :

- Thermographie :

L'appareil détecte automatiquement de point le plus chaud, mesure la température en temps réel.

- Stockage :

L'appareil est équipé d'une carte mémoire amovible (8Gb livrée en standard) pour stocker les images capturés et enregistrer les données thermiques.

- Palette de couleurs :

La caméra thermique SEFRAM 9831 dispose de 4 palettes de couleur pour mettre en évidence les éléments désirés.

- Pointeur laser :

Équipée d'un pointeur laser longue distance pour visée précise de la cible.

Caractéristiques :

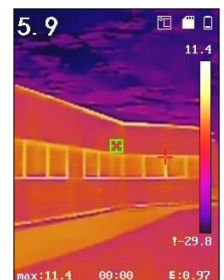
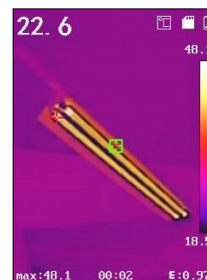
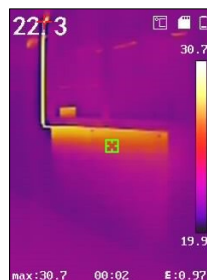
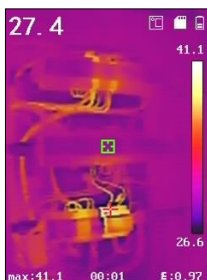
- Suivi du processus de charge des véhicules électriques.
- Recherche et mesure automatique du point le plus chaud de l'image
- Résolution 160 x 120 (19 200 pixels)
- Ecran LCD 2,4 pouces de résolution 320 x 240
- Batterie Li-ion rechargeable intégrée
- Jusqu'à 8 heures de fonctionnement continu
- D: S = 75: 1, une cible circulaire d'un diamètre de 1 cm peut être mesurée avec précision sur une distance de 75 cm



nouveau

SEFRAM 9831

Applications :



Suivez-nous :



Caméra Thermique 19 200 Pixels

Spécifications		
Capteur thermique	Capteur thermique	Matrice à plan focal (FPA), non refroidi
	Résolution infrarouge	160 × 120 (19 200 pixels)
	Taille de détecteur	17µm
	Gamme spectrale	8µm to 14µm
	NETD	< 40mK (@ 25 °C, F#=1.0)
	Champ de vision	37.2° × 50°
	Distance focale	3.1 mm
	IFOV (mrad)	5.48 mrad
	Distance min. de focalisation	≥ 150 mm
Affichage	Ouverture	F 1.1
	Affichage	Ecran LCD 2,4 pouces de résolution 320 × 240
	Palettes	Black hot, White hot, Rainbow, Ironbow
Thermographie	Points	3 points de température: Max. Température; Min.Température; Température centrale
	Gamme de température	-20 °C à 550 °C (-4 °F to 1022 °F)
	Précision de mesure	Max (±2 °C, ±2 %)
	Distance de mesure	D:S = 75:1
Batterie	Type de batterie	Batterie au lithium rechargeable
	Autonomie	8 heures de fonctionnement continu
Fonctions	Laser	Support (Pointez sur la cible de thermographie)
	Stockage	Carte mémoire remplaçable (8G par défaut, supporte jusqu'à 128G de stockage)
	Photos	Image thermique
	Langage	Français, Anglais
Caractéristiques Générales	Caractéristiques d'alimentation	3.7 V DC/0.4 A
	Consommation d'énergie	Moins de 1,2 W
	Interface	micro USB
	T°de fonctionnement	-10 °C à 50 °C (14 °F to 122 °F)
	Indice de protection	IP54
	Hauteur d'essai de chute	2m
	Dimensions	196 mm × 117 mm × 59 mm
Poids	350 g	

Livré avec : Adaptateur secteur, câble USB, carte mémoire 8 Go, manuel d'utilisation, disque, dragonne

Partenaire Distributeur



Spécifications susceptible d'être modifiées sans préavis - FT9831 F 00

32, rue Edouard Martel - BP55- 42009 - St Etienne - cedex 2
Tél. +33 (0) 4.77.59.01.01 / Fax. +33 (0) 4.77.57.23.23
 Web : www.sefram.com - e-mail : sales@sefram.com



Suivez-nous :



Visitez notre site : www.sefram.com