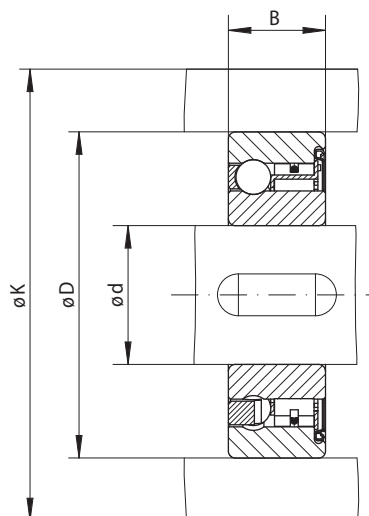


**pour montage serré de la bague extérieure
à cames et avec fonction palier**



84-1

Commande d'avance Survitreur Antidéviateur	Version standard Pour usage courant	Dimensions

Type de roue libre	Couple nominal Nm	Vitesse maxi min ⁻¹	Charge des paliers		Alésage d mm	B mm	D mm	K mm	Poids kg
			dynamique C N	statique C ₀ N					
FZ 6201 P	9	10000	5 140	2370	12*	10	32	39	0,04
FZ 6202 P	21	8400	5 160	2410	15*	11	35	42	0,06
FZ 6203 P	32	7350	5 650	2860	17*	12	40	51	0,07
FZ 6204 P	88	6000	6 890	4190	20*	14	47	58	0,11
FZ 6205 P	100	5200	7 230	4660	25*	15	52	63	0,14
FZ 6206 P	230	4200	7 730	5660	30*	16	62	73	0,21
FZ 6207 P	330	3600	8 170	6630	35*	17	72	85	0,30
FZ 6208 P	420	3000	8 950	7990	40	22**	80	94	0,50

Le couple maximal est égal au double du couple nominal indiqué. De ce fait, les couples de pointe ne doivent pas être supérieurs à deux fois le couple nominal.

Rainure de clavette selon DIN 6885 page 1 • Tolérance de largeur de clavette JS10.

* Rainure de clavette selon DIN 6885 page 3 • Tolérance de largeur de clavette JS10.

** La largeur de la roue libre FZ 6208 P est différente de celle du roulement à billes 6208 correspondant.

Conseils de montage

Le couple est transmis à la bague intérieure par clavetage et à la bague extérieure par ajustement serré. Pour la transmission des couples indiqués dans le tableau, la bague extérieure doit être logée dans un carter de diamètre extérieur K. Ce carter doit être en acier ou en fonte grise de qualité GG-20 minimum. En cas d'utilisation d'autres matériaux de carter ou de diamètres extérieurs plus petits, prière de nous consulter pour le couple transmissible.

Prévoir pour l'ajustement de l'alésage D du carter la tolérance ISO N6, pour l'ajustement de l'arbre la tolérance ISO k6.

La température de service admissible pour la roue libre se situe entre -40 °C et +80 °C. Veuillez nous contacter si la température est en dehors de ces valeurs

Lubrification

Les roues libres sont livrées avec garniture de graisse.

Exemple de commande

Roue libre du type FZ 6203 P en version standard:

- FZ 6203 P