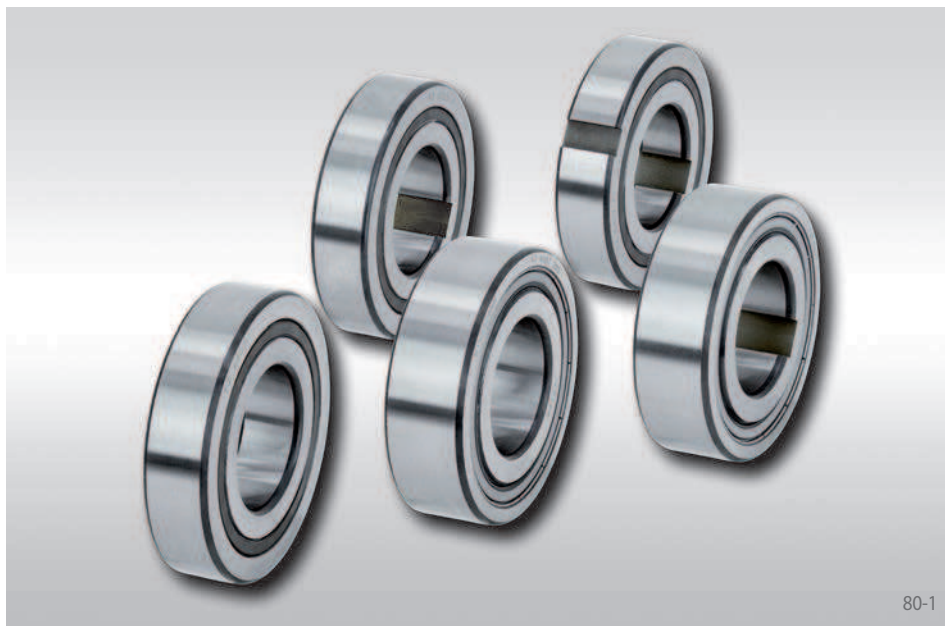


# Roues libres internes FZ ...

avec caractéristiques des roulements à billes



80-1

## Utilisées en

- ▶ Antidévireur
- ▶ Survireur
- ▶ Commande d'avance

## Caractéristiques

Les roues libres internes FZ ... sont des roues libres à cames avec fonction palier assurant les mêmes fonctions que les roulements à billes. Pour les conditions de service normales, elles sont livrées avec garniture de graisse, et elles sont sans entretien.

La roue libre est montée dans un carter du client. Ceci permet d'obtenir des solutions intégrées compactes à faible encombrement.

Couples nominaux jusqu'à 420 Nm. Au niveau des bagues intérieure et/ou extérieure, la transmission du couple est réalisée par ajustement serré ou par clavetage.

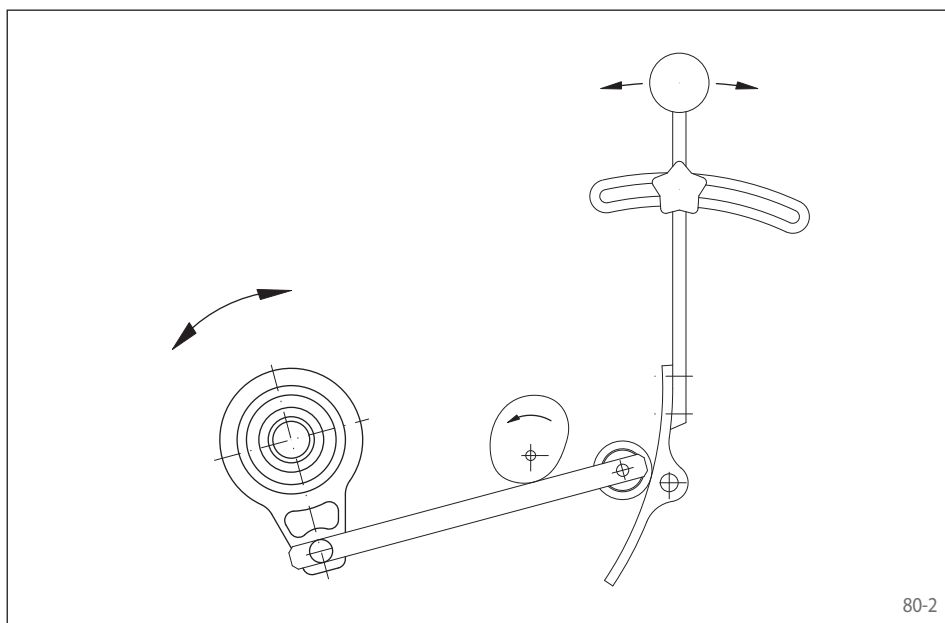
Alésages jusqu'à 40 mm.

Les séries suivantes sont disponibles:

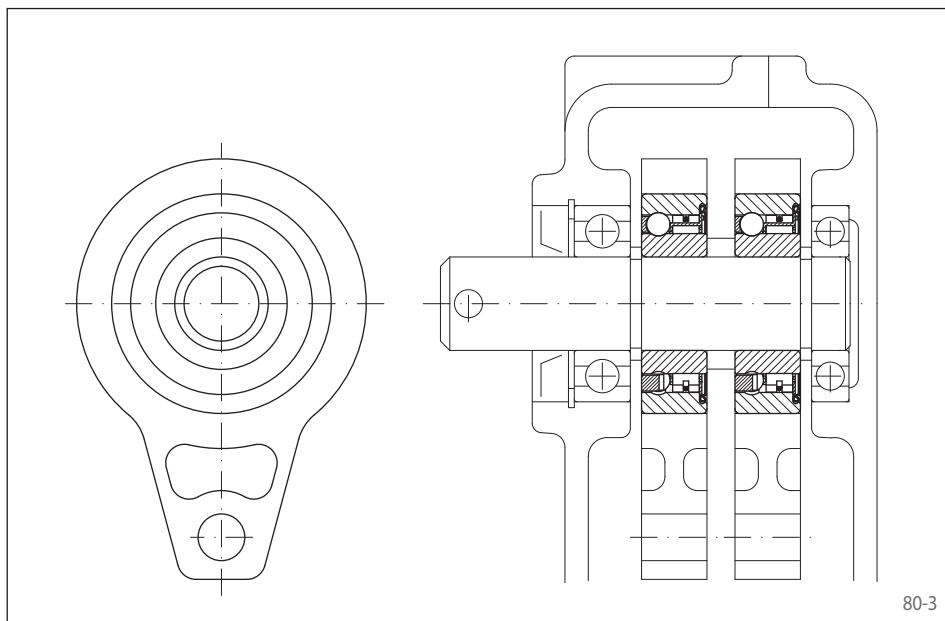
Types	Transmission du couple par				Joints 2RS-	Page
	bague extérieure clavetée	bague extérieure serrée	bague intérieure clavetée	bague intérieure serrée		
FZ		●		●		81
FZ ... 2RS		●		●	●	82
FZ ... P2RS		●	●		●	83
FZ ... P		●	●			84
FZ ... PP	●		●			85

Les roues libres internes FZ 6201 à FZ 6207, FZ 6201 P à FZ 6207 P et FZ 6202 PP à FZ 6207 PP ont des dimensions identiques aux roulements série 62 respectifs. Les roues libres FZ 6208, FZ 6208 P et FZ 6208 PP comme les séries FZ ... 2RS et FZ ... P2RS ont une largeur B différente.

Les séries FZ ... 2RS et FZ ... P2RS sont équipées de joints d'étanchéité.



80-2

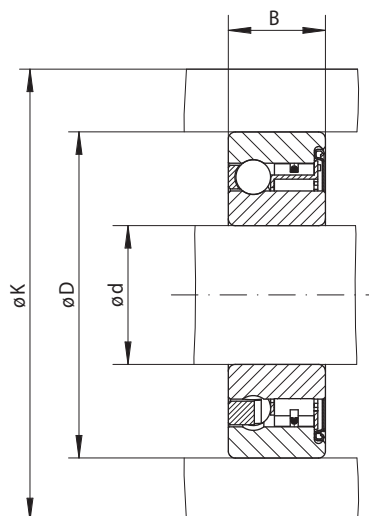


80-3

## Exemple d'application

Deux roues libres internes FZ 6206 utilisées en commande d'avance dans l'entraînement du cylindre doseur d'un semoir. Les roues libres sont montées dans un réducteur à bain d'huile réglable en continu. L'arbre primaire du réducteur est pourvu de deux cames décalées de 180°. Celles-ci entraînent par des bras de levier, les bagues extérieures des roues libres internes disposées en parallèle, et font tourner pas à pas l'arbre de dosage. Le réglage continu de la vitesse de l'arbre de sortie du réducteur est réalisé à partir des appuis variables des deux cames qui font varier la course des bras de levier.

**pour montage serré de la bague extérieure  
à cames et avec fonction palier**



81-1

Commande d'avance Surviveur Antidéviateur	Version standard Pour usage courant	Dimensions

Type de roue libre	Couple nominal $M_N$ Nm	Vitesse maxi $\text{min}^{-1}$	Charge des paliers		Alésage d mm	B mm	D mm	K mm	Poids kg
			dynamique C N	statique $C_0$ N					
FZ 6201	9	10 000	5 140	2 370	12	10	32	39	0,04
FZ 6202	21	9 400	5 160	2 410	15	11	35	42	0,06
FZ 6203	32	8 200	5 650	2 860	17	12	40	51	0,08
FZ 6204	88	6 800	6 890	4 190	20	14	47	58	0,12
FZ 6205	100	5 600	7 230	4 660	25	15	52	63	0,15
FZ 6206	230	4 000	7 730	5 660	30	16	62	73	0,25
FZ 6207	330	3 600	8 170	6 630	35	17	72	85	0,30
FZ 6208	420	3 000	8 950	7 990	40	22*	80	94	0,50

Le couple maximal est égal au double du couple nominal indiqué. Voir page 14 pour la détermination du couple de sélection.

\* La largeur de la roue libre FZ 6208 est différente de celle du roulement à billes 6208 correspondant.

## Conseils de montage

Au niveau des bagues intérieure et extérieure, le couple est transmis par ajustement serré. Pour la transmission des couples indiqués dans le tableau, la bague extérieure doit être logée dans un carter de diamètre extérieur K. Ce carter doit être en acier ou en fonte grise de qualité GG-20 minimum. En cas d'utilisation d'autres matériaux de carter ou de diamètres extérieurs plus petits, prière de nous consulter pour le couple transmissible.

Prévoir pour l'ajustement de l'alésage D du carter la tolérance ISO N6, pour l'ajustement de l'arbre la tolérance ISO n6.

Les températures de service admissibles de la roue libre se situent entre -40 °C et +80 °C.

## Lubrification

Pour les conditions de service normales, ces roues libres sont livrées avec garniture de graisse.

Cependant, les roues libres peuvent aussi être raccordées à une lubrification à l'huile du client, ce qui est recommandé en particulier pour des vitesses élevées.

## Exemple de commande

Roue libre du type FZ 6202 en version standard:

- FZ 6202