

interrupteur-sectionneur à fusibles 32 A, taille 1, 3 pôles pour fusible à couteaux NH, taille 000 et 00 commande en face avant à gauche appareil de base sans manette borne à cage sans fusible

Version	
nom de marque produit	SETRON
désignation du produit	Interrupteur-sectionneur fusibles 3KF
version du produit	Interrupteurs-sectionneurs à fusibles 3KF
variante du produit	3KF NH
version de l'organe de commande	sans
version de la poignée	sans
sens de l'actionnement	de l'avant
version du mécanisme de commande commande motorisée	Non
nombre de pôles	3
taille de la barrette de sectionnement	00 et 000
taille de l'interrupteur-sectionneur	1
taille du cartouche-fusible	NH000, NH00
durée de vie mécanique (cycles de manœuvre) typique	15 000
durée de vie électrique (Cycles de manœuvre)	
• pour AC-23 A pour 440 V	10 000
• pour AC-23 A pour 690 V	6 000
• pour DC-23 A pour 440 V	1 500
valeur I2t	
• interrupteur fermé pour combinaison interrupteur + fusible pour 500 V max.	33 200 A².s
• interrupteur fermé pour combinaison interrupteur + fusible pour 400 V max.	33 200 A².s
• interrupteur fermé pour 690 V pour combinaison interrupteur + fusible gG max.	40 700 A².s
• du fusible pour 500 V max. admissible	34 000 A².s
• du fusible gG pour 690 V max. admissible	55 000 A².s
• du fusible aM pour 690 V max. admissible	55 000 A².s
position du mécanisme de commande	à gauche
système à fusibles	cartouche fusible à couteaux
catégorie de surtension	IV
tension d'emploi pour circuits de courant en série	
• pour degré de pollution 2 pour CC valeur assignée	440 / 3
• pour degré de pollution 3 pour CC valeur assignée	440 / 3
tension de tenue aux chocs valeur assignée	12 kV
Tension d'alimentation	
tension d'emploi pour CA valeur assignée max.	690 V
Classe de protection	
degré de protection IP	IP20
degré de protection IP	
• interrupteur fermé avec plastron ou capot pour	IP20

raccordement par cosse	
• face avant	IP20
<b>Dissipation</b>	
<b>puissance dissipée [W]</b>	
• pour courant assigné thermique conventionnel par pôle	0,4 W
• pour courant assigné thermique conventionnel par appareil	1,2 W
• pour courant assigné thermique conventionnel sans fusible par pôle	0,4 W
• pour courant assigné thermique conventionnel sans fusible par appareil	1,2 W
• pour la valeur assignée du courant pour CA à chaud par pôle	0,4 W
• du fusible par fusible max.	6,5 W
<b>Circuit principal</b>	
puissance de service pour AC-23 A pour 500 V valeur assignée	18,5 kW
courant d'emploi valeur assignée	32 A
<b>Circuit auxiliaire</b>	
<b>nombre de contacts NF raccordés pour contacts auxiliaires</b>	0
<b>nombre de contacts NO raccordés pour contacts auxiliaires</b>	0
<b>nombre d'inverseurs raccordés pour contacts auxiliaires</b>	0
nombre d'inverseurs pour contacts auxiliaires	4
<b>nombre de contacts NF pour contacts auxiliaires</b>	0
<b>nombre de contacts NO pour contacts auxiliaires</b>	0
<b>compatibilité d'utilisation interrupteur général</b>	Oui
<b>compatibilité d'utilisation interrupteur-sectionneur</b>	Oui
<b>compatibilité d'utilisation interrupteur d'ARRET D'URGENCE</b>	Oui
<b>compatibilité d'utilisation interrupteur de sécurité</b>	Oui
<b>compatibilité d'utilisation interrupteur de maintenance/pour travaux</b>	Oui
<b>équipement du produit verrouillage</b>	Non
<b>fonction produit surveillance de perte de phase</b>	Non
<b>constituant du produit</b>	
• déclencheur de tension	Non
• déclencheur à minimum de tension	Non
• déclencheur à minimum de courant avec contact à commutation anticipée	Non
<b>caractéristique produit plombable</b>	Oui
<b>extension produit bloc de contacts auxiliaires</b>	Oui
<b>extension produit en option verrouillage</b>	Oui
<b>extension produit en option commande motorisée</b>	Non
<b>extension produit en option surveillance des fusibles</b>	Oui
<b>fonction produit</b>	
• surveillance des fusibles	Non
• protection contre les surtensions	Non
<b>Court-circuit</b>	
pouvoir de fermeture en court-circuit (I <sub>cm</sub> ) pour interrupteurs-sectionneurs pour 690 V CA/440 V CC sans cartouche-fusible valeur assignée min.	3,55 kA
<b>courant de court-circuit conditionnel pour protection côté réseau</b>	
• pour 500 V par fusible gG valeur assignée	100 kA
• pour 690 V par fusible gG valeur assignée	100 kA
<b>Liens</b>	
disposition du raccordement électrique pour circuit principal	en haut et en bas
<b>couple de serrage pour bornes à vis</b>	
• min.	5 N·m
• max.	6,5 N·m
type de sections raccordables pour barre conductrice flexible	2x (0,8x9 mm²)
<b>type de sections raccordables pour conducteurs Cu</b>	
• âme massive	1x (1 ... 16 mm²)
• âme souple avec embouts	1x (6 ... 25 mm²)

• multibrin	1x (6 ... 25 mm²)
version du raccordement électrique pour circuit principal	borne à cage
<b>Conception mécanique</b>	
hauteur	122 mm
largeur	149 mm
profondeur	130,5 mm
type de fixation	Fixation au fond et fixation par encliquetage sur rail DIN 35 mm
type de fixation	
• montage frontal avec fixation à 4 trous	Non
• montage frontal avec fixation centrale	Non
• montage sur rail	Oui
position de montage	au choix
Poids net par UQ	1,502 kg
<b>Conditions environnementales</b>	
température ambiante en service	
• min.	-25 °C
• max.	70 °C
température ambiante à l'entreposage	
• min.	-50 °C
• max.	80 °C
<b>Homologations Certificats</b>	
General Product Approval	



[Miscellaneous](#)

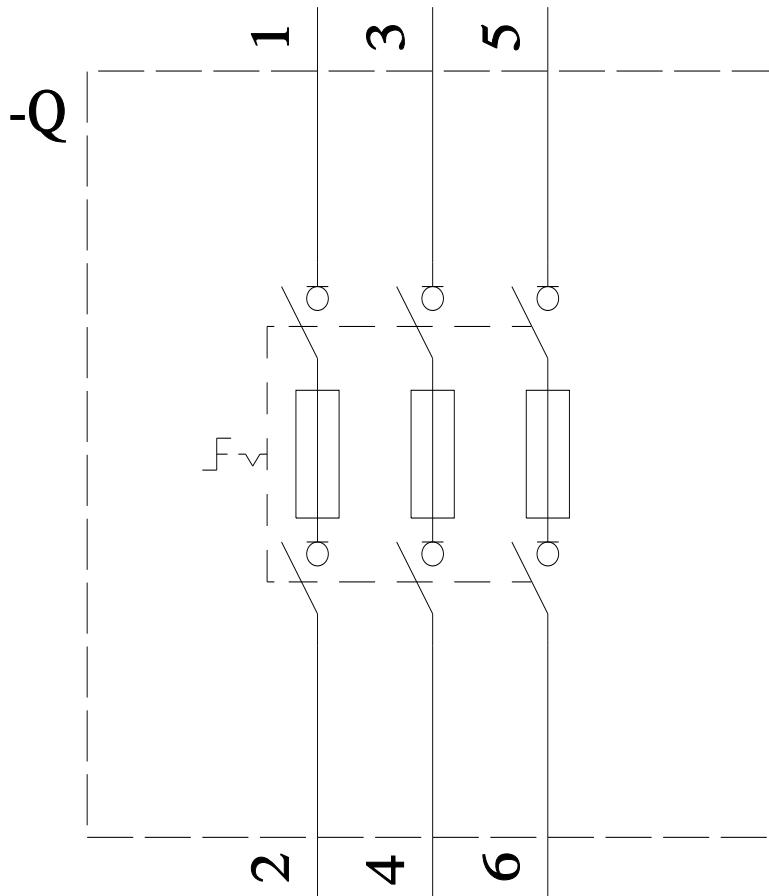
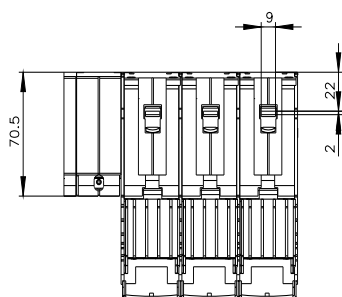
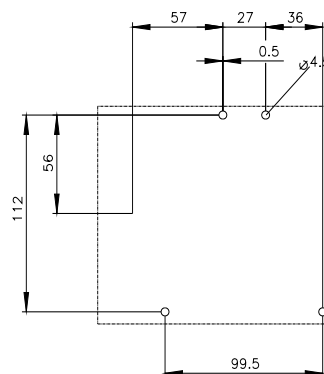
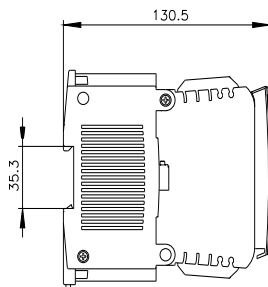
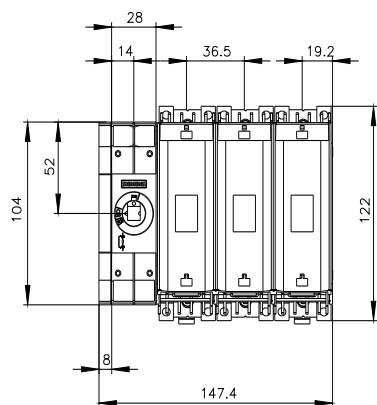


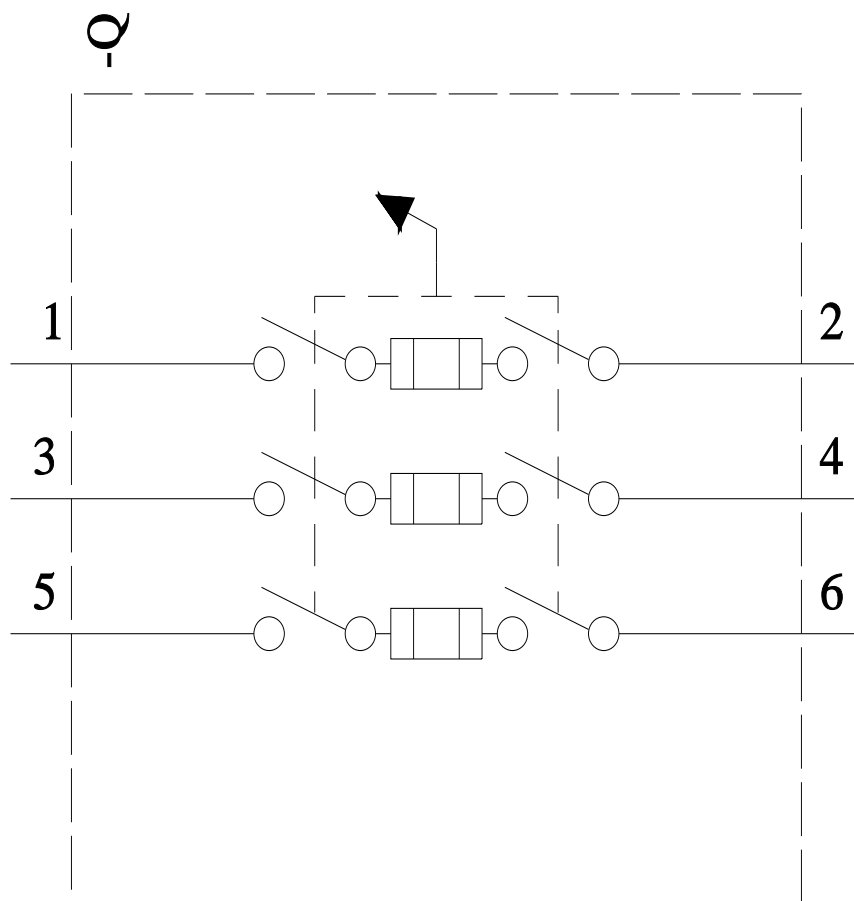
Test Certificates	Maritime application	other	Environment		
<a href="#">Type Test Certificates/Test Report</a>			<a href="#">Miscellaneous</a>	<a href="#">Confirmation</a>	<a href="#">Environmental Confirmations</a>

## Environment

[Environmental Confirmations](#)

<b>Autres informations</b>
<p>Informations sur l'emballage  <a href="https://support.industry.siemens.com/cs/ww/fr/view/109813875">https://support.industry.siemens.com/cs/ww/fr/view/109813875</a></p> <p>Information for data generation and storage  <a href="https://support.industry.siemens.com/cs/ww/en/view/109995012">https://support.industry.siemens.com/cs/ww/en/view/109995012</a></p> <p>Information- and Downloadcenter (Catalogues, Brochures,...)  <a href="http://www.siemens.com/lowvoltage/catalogs">http://www.siemens.com/lowvoltage/catalogs</a></p> <p>Industry Mall (système de commande en ligne)  <a href="https://mall.industry.siemens.com/mall/fr/fr/Catalog/product?mlfb=3KF1303-0LB11">https://mall.industry.siemens.com/mall/fr/fr/Catalog/product?mlfb=3KF1303-0LB11</a></p> <p>Service&amp;Support (manuels, certificats, caractéristiques, questions fréquentes FAQ, etc.)  <a href="https://support.industry.siemens.com/cs/ww/fr/ps/3KF1303-0LB11">https://support.industry.siemens.com/cs/ww/fr/ps/3KF1303-0LB11</a></p> <p>Banque de données images (photos des produits, schémas cotés 2D, modèles 3D, schémas des connexions, ...)  <a href="http://www.automation.siemens.com/bilddb/cax_en.aspx?mlfb=3KF1303-0LB11">http://www.automation.siemens.com/bilddb/cax_en.aspx?mlfb=3KF1303-0LB11</a></p> <p>CAX-Online-Generator  <a href="http://www.siemens.com/cax">http://www.siemens.com/cax</a></p> <p>Tender specifications  <a href="http://www.siemens.com/specifications">http://www.siemens.com/specifications</a></p>





dernière modification :

03/04/2025 

