

Ensemble étoile-triangle, IO-Link AC-3, 11 kW/400 V, 24 V CC 3 pôles, taille S0
borne à vis Verrouillage électrique et mécanique 3 NO + 3 NF intégrés



nom de marque produit	SIRIUS
désignation du produit	Ensemble étoile-triangle
désignation type de produit	3RA24
numéro d'article du fabricant	<ul style="list-style-type: none">• 1 du contacteur fourni• 2 du contacteur fourni• 3 du contacteur fourni• du kit de montage RS fourni• du module de fonction fourni pour la communication
Caractéristiques techniques générales	
taille du contacteur	S0
extension produit bloc de contacts auxiliaires	Non
tenue aux chocs pour chocs rectangulaires	<ul style="list-style-type: none">• pour CA• pour CC
tenue aux chocs pour chocs sinusoïdaux	<ul style="list-style-type: none">• pour CA• pour CC
durée de vie mécanique (cycles de manœuvre)	<ul style="list-style-type: none">• du contacteur typique• du contacteur avec bloc de contacts auxiliaires intégré typique
désignation du matériel selon IEC 81346-2:2009	Q
Directive RoHS (date)	10/01/2009
SVHC substance name	Lead - 7439-92-1 Lead monoxide (lead oxide) - 1317-36-8 2-methyl-1-(4-methylthiophenyl)-2-morpholinopropan-1-one - 71868-10-5
Poids	2,511 kg
Conditions ambiantes	
altitude d'implantation pour altitude au-dessus de max.	2 000 m
température ambiante	<ul style="list-style-type: none">• en service• à l'entreposage
Circuit principal	
nombre de pôles pour circuit principal	3
nombre de contacts NO pour contacts principaux	3
nombre de contacts NF pour contacts principaux	0
tension d'emploi	<ul style="list-style-type: none">• pour AC-3 valeur assignée max.
courant d'emploi	<ul style="list-style-type: none">• pour AC-3

— pour 400 V valeur assignée	25 A
puissance de service	
• pour AC-3	
— pour 400 V valeur assignée	11 kW
— pour 500 V valeur assignée	15,6 kW
— pour 690 V valeur assignée	19 kW
fréquence de manœuvres	
• pour AC-3 max.	1 000 1/h
Circuit de commande/ Commande	
type de tension de la tension d'alimentation de commande	DC
tension d'alimentation de commande 1 pour CC valeur assignée	24 V
puissance d'appel de la bobine pour CC	13,8 W
puissance de maintien de la bobine pour CC	13,8 W
Circuit auxiliaire	
nombre de contacts NF pour contacts auxiliaires	
• à commutation instantanée	3
nombre de contacts NO pour contacts auxiliaires	
• à commutation instantanée	3
fiabilité de contact des contacts auxiliaires	< 1 défaut sur 100 millions de cycles de manœuvre
Caractéristiques assignées UL/CSA	
capacité de charge des contacts auxiliaires selon UL	A600 / Q600
Protection contre les courts-circuits	
version de la cartouche-fusible	
• pour protection contre les courts-circuits du circuit principal	
— pour coordination de type 1 nécessaire	gG NH 3NA, DIAZED 5SB, NEOZED 5SE: 63 A
— pour coordination de type 2 nécessaire	gG NH 3NA, DIAZED 5SB, NEOZED 5SE: 25 A
• pour protection contre les courts-circuits du bloc de contacts auxiliaires nécessaire	fusible gG : 10 A
Montage/ fixation/ dimensions	
position de montage	Avec niveau de montage vertical, orientable à +/-180°, avec niveau de montage vertical, pivotant vers l'avant et l'arrière à +/- 22,5°
type de fixation	fixation par vis et par encliquetage sur rail DIN symétrique 35 mm
hauteur	101 mm
largeur	135 mm
profondeur	181 mm
distance à respecter	
• lors du montage en série	
— vers l'avant	6 mm
— vers l'arrière	0 mm
— vers le haut	6 mm
— vers le bas	6 mm
— vers le côté	6 mm
• aux pièces mises à la terre	
— vers l'avant	6 mm
— vers l'arrière	0 mm
— vers le haut	6 mm
— vers le côté	6 mm
— vers le bas	6 mm
• aux pièces sous tension	
— vers l'avant	6 mm
— vers l'arrière	0 mm
— vers le haut	6 mm
— vers le bas	6 mm
— vers le côté	6 mm
Raccordements/ Bornes	
version du raccordement électrique	
• pour circuit principal	raccordement à vis
• pour circuits auxiliaire et de commande	raccordement à vis
• au contacteur pour contacts auxiliaires	Bornes à vis
• de la bobine	Bornes à vis

type de sections raccordables pour contacts principaux	<ul style="list-style-type: none"> • âme massive • âme massive ou multibrin • âme souple avec embouts 	2x (1 ... 2,5 mm²), 2x (2,5 ... 10 mm²) 2x (1 ... 2,5 mm²), 2x (2,5 ... 10 mm²) 2x (1 ... 2,5 mm²), 2x (2,5 ... 6 mm²), 1x 10 mm²
type de sections raccordables	<ul style="list-style-type: none"> • pour contacts auxiliaires <ul style="list-style-type: none"> — âme massive ou multibrin — âme souple avec embouts • pour câbles AWG pour contacts auxiliaires 	2x (0,5 ... 1,5 mm²), 2x (0,75 ... 2,5 mm²) 2x (0,5 ... 1,5 mm²), 2x (0,75 ... 2,5 mm²) 2x (20 ... 16), 2x (18 ... 14)

Sécurité	
fonction produit appropriée pour fonction de sécurité	Oui
Sécurité électrique	
degré de protection IP face avant selon IEC 60529	IP20
protection contre les contacts face avant selon IEC 60529	protégé contre les contacts avec les doigts en cas de contact vertical par l'avant

Communication/ Protocole	
fonction produit communication bus	Non
protocole pris en charge protocole AS-Interface	Non
fonction produit interface du courant de commande par IO-Link	Oui

Homologations Certificats

General Product Approval	Test Certificates	Maritime application
--------------------------	-------------------	----------------------



[Special Test Certificate](#)



Maritime application	other
----------------------	-------



other	Railway	Dangerous goods	Environment
-------	---------	-----------------	-------------

[Confirmation](#)

[Special Test Certificate](#)

[Transport Information](#)

[Environmental Confirmations](#)

Autres informations

Informations sur l'emballage

<https://support.industry.siemens.com/cs/ww/fr/view/109813875>

Information for data generation and storage

<https://support.industry.siemens.com/cs/ww/en/view/109995012>

Information- and Downloadcenter (Catalogues, Brochures,...)

<https://www.siemens.com/ic10>

Industry Mall (système de commande en ligne)

<https://mall.industry.siemens.com/mall/fr/fr/Catalog/product?mlfb=3RA2423-8XE32-1BB4>

Générateur CAX en ligne

<http://support.automation.siemens.com/WW/CAXorder/default.aspx?lang=en&mlfb=3RA2423-8XE32-1BB4>

Service&Support (manuels, certificats, caractéristiques, questions fréquentes FAQ, etc.)

<https://support.industry.siemens.com/cs/ww/fr/ps/3RA2423-8XE32-1BB4>

Banque de données images (photos des produits, schémas cotés 2D, modèles 3D, schémas des connexions, macros EPLAN, ...)

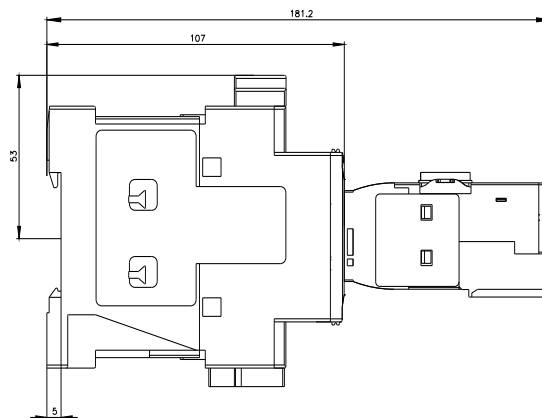
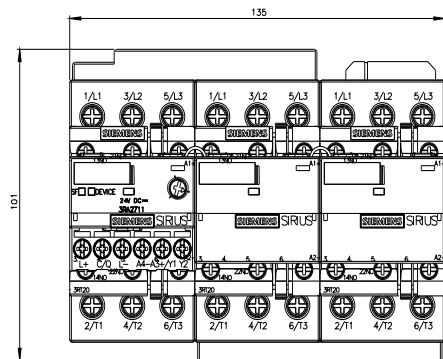
http://www.automation.siemens.com/bilddb/cax_de.aspx?mlfb=3RA2423-8XE32-1BB4&lang=en

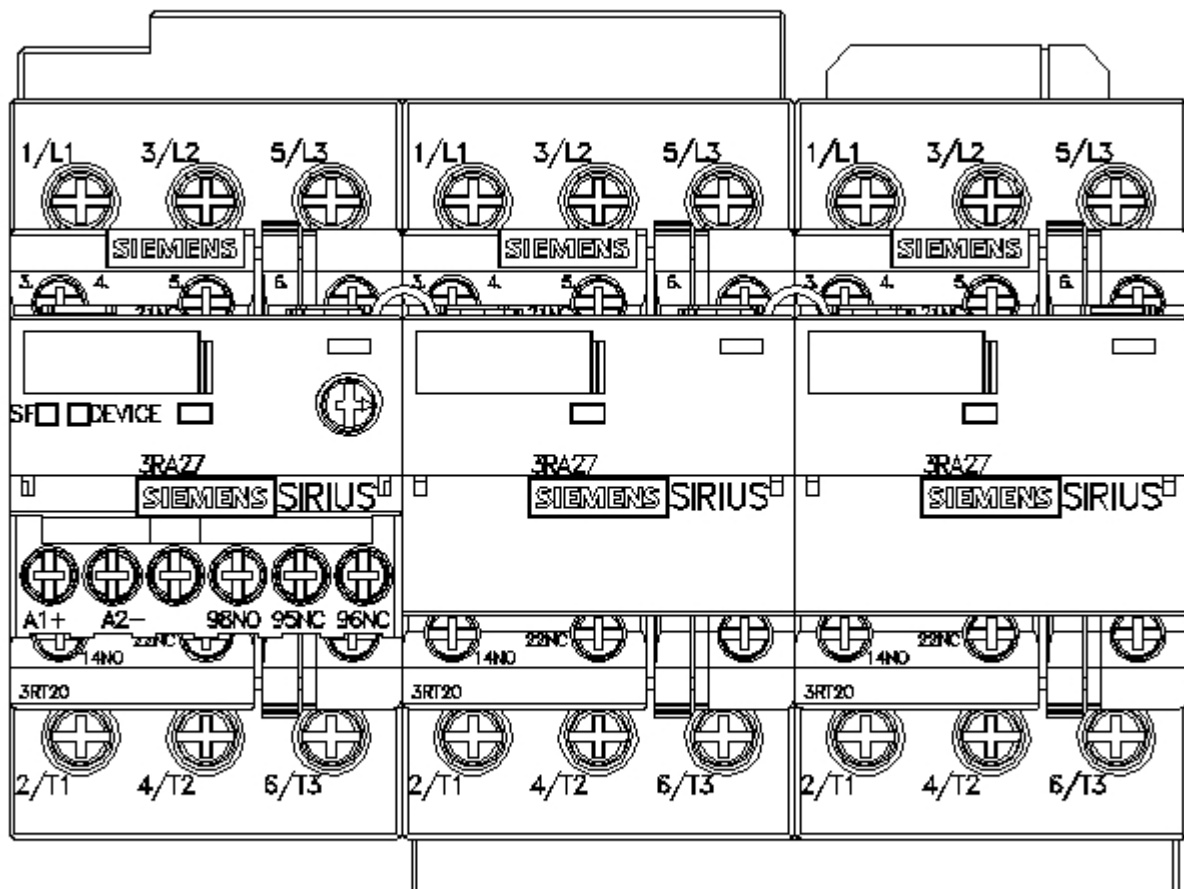
Courbe caractéristique: Comportement au déclenchement, I^t, Courant coupé limité

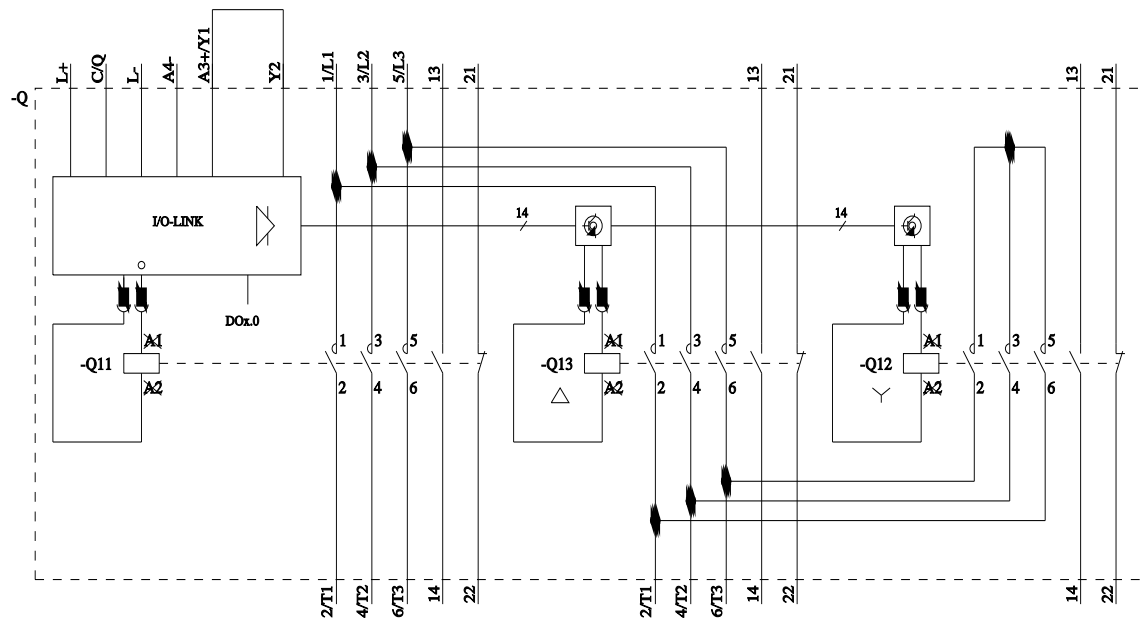
<https://support.industry.siemens.com/cs/ww/en/ps/3RA2423-8XE32-1BB4/char>

Caractéristiques diverses (par ex. durée de vie électrique, fréquence de commutation)

<http://www.automation.siemens.com/bilddb/index.aspx?view=Search&mlfb=3RA2423-8XE32-1BB4&objecttype=14&gridview=view1>







dernière modification :

09/05/2025