



module de base pour AS-i, démarrage-inversion, borne à vis, encliquetable en face avant sur un contacteur communicant 3RT20...-.....0CC0

Caractéristiques techniques générales		
nom de marque produit		Sirius
désignation du produit		Module de base
version du produit		AS-i
taille du contacteur combinable spécifique aux entreprises		S00, S0, S2, S3
degré de protection IP face avant selon IEC 60529		IP20
protection contre les contacts face avant selon IEC 60529		protégé contre les contacts avec les doigts en cas de contact vertical par l'avant
degré de pollution		3
tension d'isolement pour degré de pollution 3 pour CA valeur assignée	V	690
altitude d'implantation pour altitude au-dessus de max.	m	2 000
température ambiante <ul style="list-style-type: none"><li>à l'entreposage</li><li>en service</li><li>pendant le transport</li></ul>	°C	-40 ... +80
	°C	-25 ... +60
	°C	-40 ... +80
immunité aux perturbations CEM selon IEC 60947-1		environnement A (domaine industriel)
émission de perturbations CEM selon IEC 60947-1		CISPR11, environnement A (secteur industriel)
perturbation par conduction par salves selon IEC 61000-4-4		raccordement au réseau 2 kV / connecteur de commande 1 kV
perturbation par conduction surge conducteur-terre selon IEC 61000-4-5		1 kV
perturbation par conduction surge conducteur-conducteur selon IEC 61000-4-5		0,5 kV
décharge électrostatique selon IEC 61000-4-2		8 kV
champs électromagnétiques rayonnés aux fréquences radioélectriques selon IEC 61000-4-3		10 V/m
tenue aux chocs		11g / 15 ms
tenue aux vibrations		10 ... 55 Hz / 0,35 mm
désignation du matériel <ul style="list-style-type: none"><li>selon IEC 81346-2:2009</li><li>selon EN 61346-2</li></ul>		K
		K
compatibilité d'utilisation <ul style="list-style-type: none"><li>démarrateur direct</li><li>démarrateur étoile/triangle</li><li>départ-moteur inverseur</li></ul>		Non
		Non
		Oui
Communication/ Protocole		
fonction produit <ul style="list-style-type: none"><li>communication bus</li><li>interface du courant de commande par AS-Interface</li></ul>		Oui
		Oui
Circuit de commande/ Commande		
version du limiteur de surtension		Varistance
type de tension de la tension d'alimentation de commande		DC


tension d'alimentation de commande 1 pour CC valeur assignée	V	24
<b>Montage/ fixation/ dimensions</b>		
position de montage		au choix
type de fixation		emboîtable sur contacteur
largeur	mm	45
hauteur	mm	37
profondeur	mm	75
<b>Raccordements/ Bornes</b>		
constituant du produit bornier amovible des circuits auxiliaire et de commande		Oui
version du raccordement électrique pour circuits auxiliaire et de commande		raccordement à vis
type de sections raccordables <ul style="list-style-type: none"> <li>pour contacts auxiliaires <ul style="list-style-type: none"> <li>— âme massive</li> <li>— âme souple <ul style="list-style-type: none"> <li>— avec embouts</li> </ul> </li> </ul> </li> <li>pour câbles AWG pour contacts auxiliaires</li> </ul>		0,5 ... 4 mm <sup>2</sup> , 2x (0,5 ... 2,5 mm <sup>2</sup> )  1 x (0,5 ... 2,5 mm <sup>2</sup> ), 2 x (0,5 ... 1,5 mm <sup>2</sup> )  2x (20 ... 14)
<b>Certificats/ homologations</b>		
certificat d'aptitude		CE / UL / CSA
General Product Approval		EMV      Test Certificates



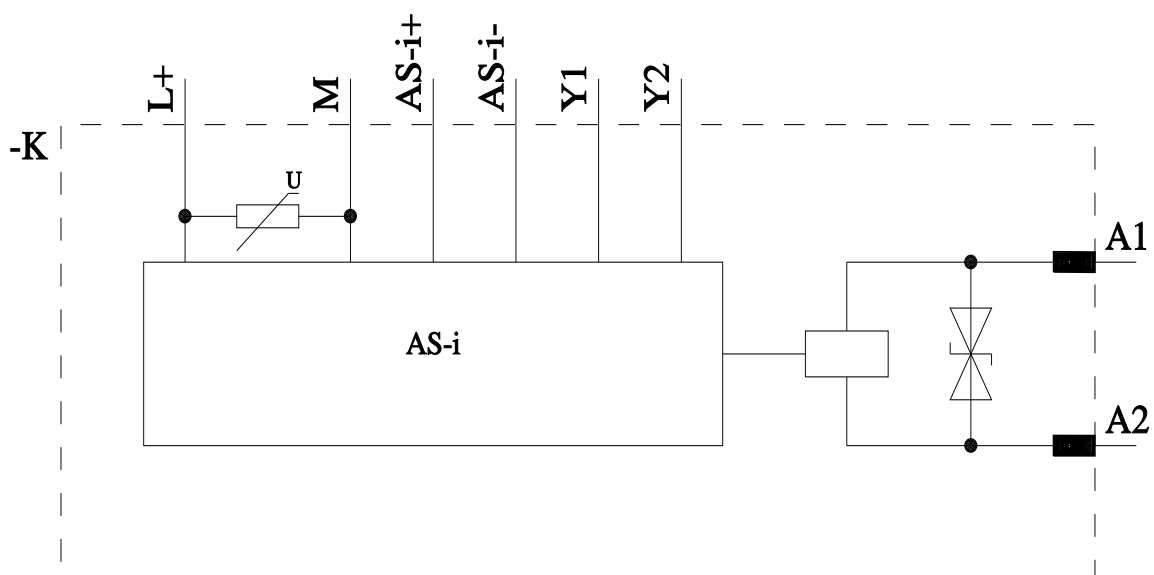
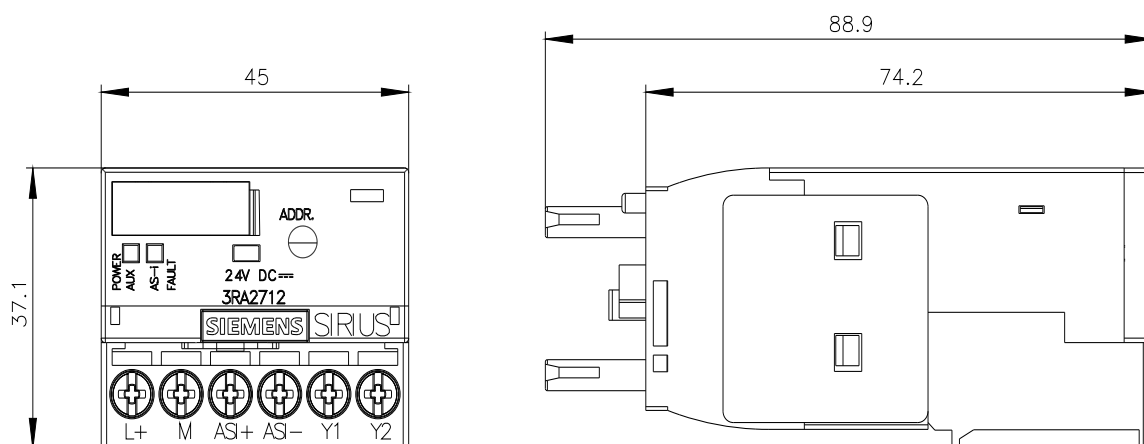
[KC](#)

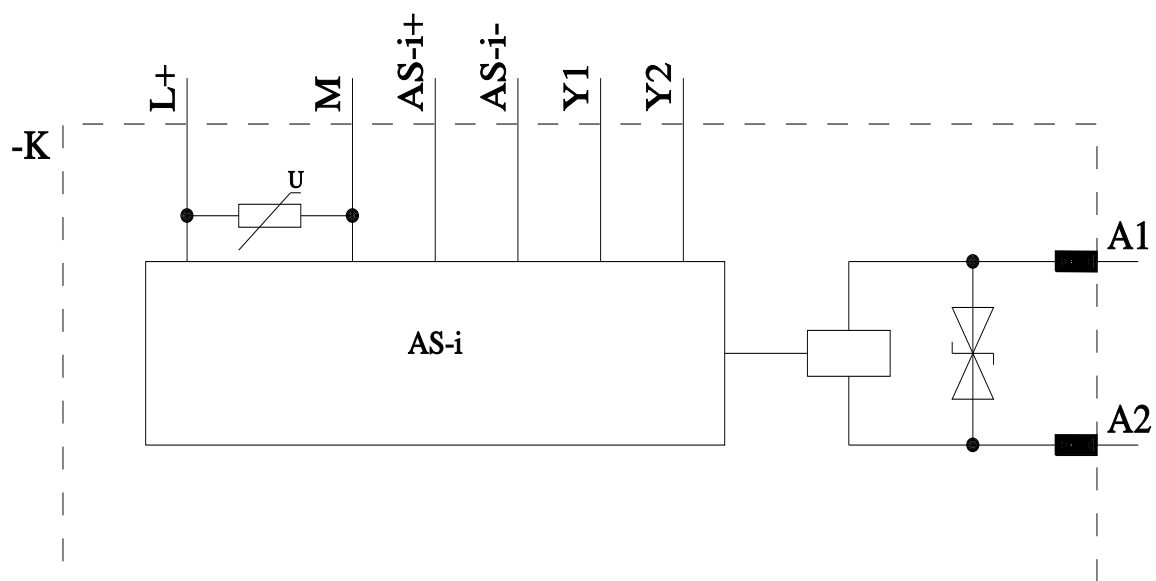
[Type Test Certificates/Test Report](#)

Maritime application	other
     	

other	Environment	Industrial Communication
<a href="#">Confirmation</a>	<a href="#">Environmental Confirmations</a>	

<b>Autres informations</b>
<p>Informations sur l'emballage  <a href="https://support.industry.siemens.com/cs/ww/fr/view/109813875">https://support.industry.siemens.com/cs/ww/fr/view/109813875</a></p> <p>Information for data generation and storage  <a href="https://support.industry.siemens.com/cs/ww/en/view/109995012">https://support.industry.siemens.com/cs/ww/en/view/109995012</a></p> <p>Information- and Downloadcenter (Catalogues, Brochures,...)  <a href="https://www.siemens.com/ic10">https://www.siemens.com/ic10</a></p> <p>Industry Mall (système de commande en ligne)  <a href="https://mall.industry.siemens.com/mall/fr/fr/Catalog/product?mlfb=3RA2712-1BB00">https://mall.industry.siemens.com/mall/fr/fr/Catalog/product?mlfb=3RA2712-1BB00</a></p> <p>Générateur CAX en ligne  <a href="http://support.automation.siemens.com/WW/CAXorder/default.aspx?lang=en&amp;mlfb=3RA2712-1BB00">http://support.automation.siemens.com/WW/CAXorder/default.aspx?lang=en&amp;mlfb=3RA2712-1BB00</a></p> <p>Service&amp;Support (manuels, certificats, caractéristiques, questions fréquentes FAQ, etc.)  <a href="https://support.industry.siemens.com/cs/ww/fr/ps/3RA2712-1BB00">https://support.industry.siemens.com/cs/ww/fr/ps/3RA2712-1BB00</a></p> <p>Banque de données images (photos des produits, schémas cotés 2D, modèles 3D, schémas des connexions, macros EPLAN, ...)  <a href="http://www.automation.siemens.com/bilddb/cax_de.aspx?mlfb=3RA2712-1BB00&amp;lang=en">http://www.automation.siemens.com/bilddb/cax_de.aspx?mlfb=3RA2712-1BB00&amp;lang=en</a></p>





dernière modification :

01/04/2025