



relais temporisé électronique, temporisé à l'appel, avec sortie à semiconducteur, plage de temps 0,05-100 s, 24-240 V CA / CC 50/60 Hz, varistance intégrée pour l'amortissement des bobines de contacteur, borne à vis, encliquetable en face avant sur contacteurs 3RT201 / 3RT202 et contacteurs auxiliaires 3RH2

nom de marque produit	SIRIUS
désignation du produit	module de fonction
désignation type de produit	3RA28
Caractéristiques techniques générales	
taille du contacteur combinable spécifique aux entreprises	S00, S0
constituant du produit sortie à semiconducteur	Oui
extension produit nécessaire télécommande	Non
extension produit en option télécommande	Non
tension d'isolement pour catégorie de surtension III selon IEC 60664 pour degré de pollution 3 valeur assignée	300 V
tension d'essai pour les essais d'isolement	1,5 kV
degré de pollution	3
tension de tenue aux chocs valeur assignée	4 kV
tension d'essai pour essai aux ondes de choc	4 800 V
courant absorbé <ul style="list-style-type: none"><li>pour 24 V</li><li>pour 240 V</li></ul>	24 mA 7 mA
degré de protection IP de la borne de raccordement	IP20
tenue aux chocs selon IEC 60068-2-27	15g / 11 ms
tenue aux vibrations selon IEC 60068-2-6	10 ... 59 Hz : 0,35 mm, 60 ... 150 Hz : 2g
durée de vie mécanique (cycles de manœuvre) typique	100 000 000
durée de vie électrique (Cycles de manœuvre) pour AC-15 pour 230 V typique	10 000 000
durée de vie électrique (Cycles de manœuvre) <ul style="list-style-type: none"><li>avec contacteurs 3R.2 de taille S00</li><li>avec contacteurs 3R.2 de taille S0</li></ul>	10 000 000 10 000 000
temps réglable	0,05 ... 100 s
précision de réglage relative rapporté à la fin d'échelle	15 %
temps de récupération	50 ms
désignation du matériel selon IEC 81346-2:2009	K
principe actif	électronique
précision de répétabilité relative	1 %
influence de la température ambiante	±1 %
influence de la tension d'alimentation	±1 %
Directive RoHS (date)	10/01/2009
SVHC substance name	Lead - 7439-92-1 Lead monoxide (lead oxide) - 1317-36-8
Poids	0,093 kg
Fonction produit	
fonction produit couplage étoile-triangle	Non
Circuit de commande/ Commande	

<b>type de tension de la tension d'alimentation de commande</b>	AC/DC
<b>tension d'alimentation de commande 1 pour CA</b>	
• pour 50 Hz	24 ... 240 V
• pour 60 Hz	24 ... 240 V
<b>fréquence de la tension d'alimentation de commande 1</b>	50 ... 60 Hz
<b>tension d'alimentation de commande 1 pour CC</b>	24 ... 240 V
<b>facteur plage de travail tension d'alimentation de commande valeur assignée pour CC</b>	
• valeur initiale	0,85
• valeur finale	1,1
<b>facteur plage de travail tension d'alimentation de commande valeur assignée pour CA pour 50 Hz</b>	
• valeur initiale	0,85
• valeur finale	1,1
<b>facteur plage de travail tension d'alimentation de commande valeur assignée pour CA pour 60 Hz</b>	
• valeur initiale	0,85
• valeur finale	1,1
<b>version du limiteur de surtension</b>	à varistance
<b>Fonction commutation</b>	
<b>fonction de commutation</b>	
• retard à l'appel	Oui
• retard à l'appel/commutation immédiate	Non
• contact de passage à la fermeture	Non
• contact de passage à la fermeture/commutation immédiate	Non
• retardé à la retombée	Non
<b>fonction de commutation</b>	
• clignotement symétrique, début avec pause/commutation immédiate	Non
• clignotement symétrique, début avec pause	Non
• clignotement symétrique, début avec impulsion/commutation immédiate	Non
• clignotement symétrique, début avec impulsion	Non
• clignotement asymétrique, début avec pause	Non
• clignotement asymétrique, début avec impulsion	Non
<b>fonction de commutation</b>	
• à cycle fixe début avec impulsion	Non
• à cycle fixe début avec pause	Non
<b>fonction de commutation</b>	
• à cycle fixe variable début avec impulsion	Non
• à cycle fixe variable début avec pause	Non
<b>fonction de commutation</b>	
• couplage étoile-triangle avec temps de poursuite	Non
• couplage étoile-triangle	Non
<b>fonction de commutation avec signal de commande</b>	
• retard cumulatif à l'appel	Non
• passage à l'ouverture	Non
• passage à l'ouverture/commutation immédiate	Non
• retardé à la retombée	Non
• retardé à la retombée/commutation immédiate	Non
• temporisation sur impulsion	Non
• temporisation sur impulsion/commutation immédiate	Non
• avec formateur d'impulsion	Non
• avec formateur d'impulsion/commutation immédiate	Non
• retard cumulatif à l'appel/commutation immédiate	Non
• retard cumulatif à l'appel/retard à la retombée	Non
• retard à l'appel/retard à la retombée/commutation immédiate	Non
• contact de passage à la fermeture	Non
• contact de passage à la fermeture/commutation immédiate	Non
<b>fonction de commutation du relais à contact de passage</b>	

<b>avec signal de commande</b>	
• redéclenchable avec signal de commande désactivé/commutation immédiate	Non
• redéclenchable avec signal de commande activé	Non
• redéclenchable avec signal de commande activé/commutation immédiate	Non
• redéclenchable avec signal de commande désactivé	Non
<b>version du raccordement de commande à potentiel fixe</b>	Non
<b>Circuit auxiliaire</b>	
<b>nombre de contacts NO</b>	
• à commutation retardée	1
<b>fréquence de manœuvres avec contacteur 3RT2 max.</b>	2 500 1/h
<b>Circuit principal</b>	
<b>type de tension</b>	AC/DC
<b>Entrées/ Sorties</b>	
<b>fonction produit</b>	
• rémanent	Non
courant résiduel max.	5 mA
chute de tension à l'état passant max.	3,5 V
<b>Compatibilité électromagnétique</b>	
immunité aux perturbations CEM selon IEC 61812-1	Environnement A (industrie)
<b>perturbation par conduction</b>	
• par sèves selon IEC 61000-4-4	raccordement au réseau 2 kV / connecteur de commande 1 kV
• surge conducteur-terre selon IEC 61000-4-5	2 kV
• surge conducteur-conducteur selon IEC 61000-4-5	1 kV
<b>champs électromagnétiques rayonnés aux fréquences radioélectriques selon IEC 61000-4-3</b>	10 V/m
<b>décharge électrostatique selon IEC 61000-4-2</b>	8 kV
<b>Sécurité</b>	
catégorie selon EN 954-1	sans
<b>Sécurité électrique</b>	
<b>degré de protection IP face avant selon IEC 60529</b>	IP20
<b>protection contre les contacts face avant selon IEC 60529</b>	protégé contre les contacts avec les doigts en cas de contact vertical par l'avant
<b>type d'isolement</b>	Isolation de base
<b>Raccordements/ Bornes</b>	
<b>constituant du produit bornier amovible des circuits auxiliaire et de commande</b>	Oui
version du raccordement électrique pour circuits auxiliaire et de commande	raccordement à vis
<b>type de sections raccordables</b>	
• âme massive	0,5 ... 4 mm², 2x (0,5 ... 2,5 mm²)
• âme souple avec embouts	1x (0,5 ... 2,5 mm²), 2x (0,5 ... 1,5 mm²)
• pour câbles AWG âme massive	2x (20 ... 14)
• pour câbles AWG multibrin	2x (20 ... 14)
<b>section de conducteur raccordable</b>	
• âme massive	0,5 ... 4 mm²
• âme souple avec embouts	0,5 ... 2,5 mm²
• âme souple sans traitement de l'embout	0,25 ... 1,5 mm²
<b>numéro AWG comme section codée de conducteur raccordable</b>	
• âme massive	20 ... 14
• multibrin	20 ... 14
<b>Montage/ fixation/ dimensions</b>	
<b>position de montage</b>	indifférent (comme contacteur)
<b>type de fixation</b>	emboîtable
<b>hauteur</b>	38 mm
<b>largeur</b>	45 mm
<b>profondeur</b>	74 mm
<b>distance à respecter</b>	
• lors du montage en série	
— vers l'avant	0 mm

— vers l'arrière	0 mm
— vers le haut	0 mm
— vers le bas	0 mm
— vers le côté	0 mm
• aux pièces mises à la terre	
— vers l'avant	0 mm
— vers l'arrière	0 mm
— vers le haut	0 mm
— vers le côté	0 mm
— vers le bas	0 mm
• aux pièces sous tension	
— vers l'avant	0 mm
— vers l'arrière	0 mm
— vers le haut	0 mm
— vers le bas	0 mm
— vers le côté	0 mm

#### Conditions ambiantes

altitude d'implantation pour altitude au-dessus de max.	2 000 m
<b>température ambiante</b>	
• en service	-25 ... +60 °C
• à l'entreposage	-40 ... +85 °C
• pendant le transport	-40 ... +85 °C
humidité relative en service	0 ... 95 %

#### Homologations Certificats

General Product Approval	Test Certificates
 EG-Konf.   UL 	<a href="#">Type Test Certificates/Test Report</a> <a href="#">Special Test Certificate</a>

#### Maritime application



Maritime application	other	Railway	Environment
	<a href="#">Confirmation</a> 	<a href="#">Special Test Certificate</a>	<a href="#">Environmental Confirmations</a>

#### Autres informations

##### Informations sur l'emballage

<https://support.industry.siemens.com/cs/ww/fr/view/109813875>

##### Information for data generation and storage

<https://support.industry.siemens.com/cs/ww/en/view/109995012>

##### Information- and Downloadcenter (Catalogues, Brochures,...)

<https://www.siemens.com/ic10>

##### Industry Mall (système de commande en ligne)

<https://mall.industry.siemens.com/mall/fr/fr/Catalog/product?mlfb=3RA2811-1CW10>

##### Générateur CAX en ligne

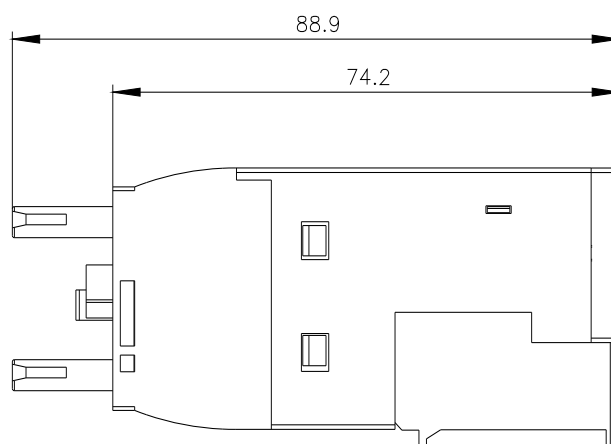
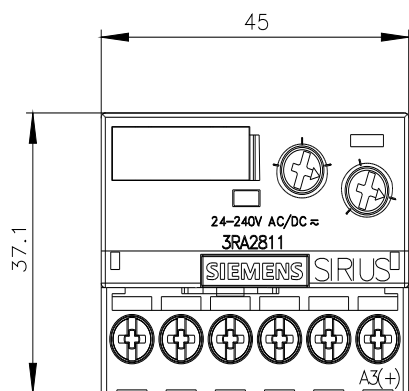
<http://support.automation.siemens.com/WW/CAXorder/default.aspx?lang=en&mlfb=3RA2811-1CW10>

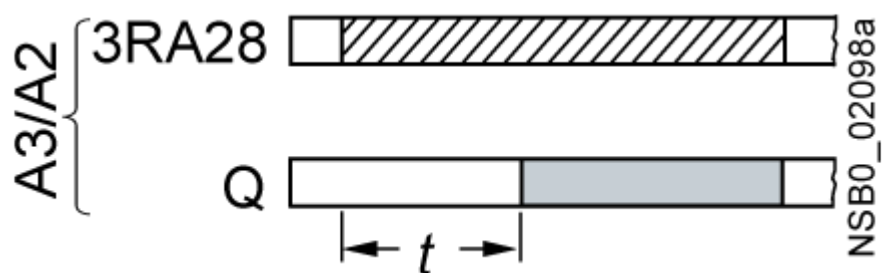
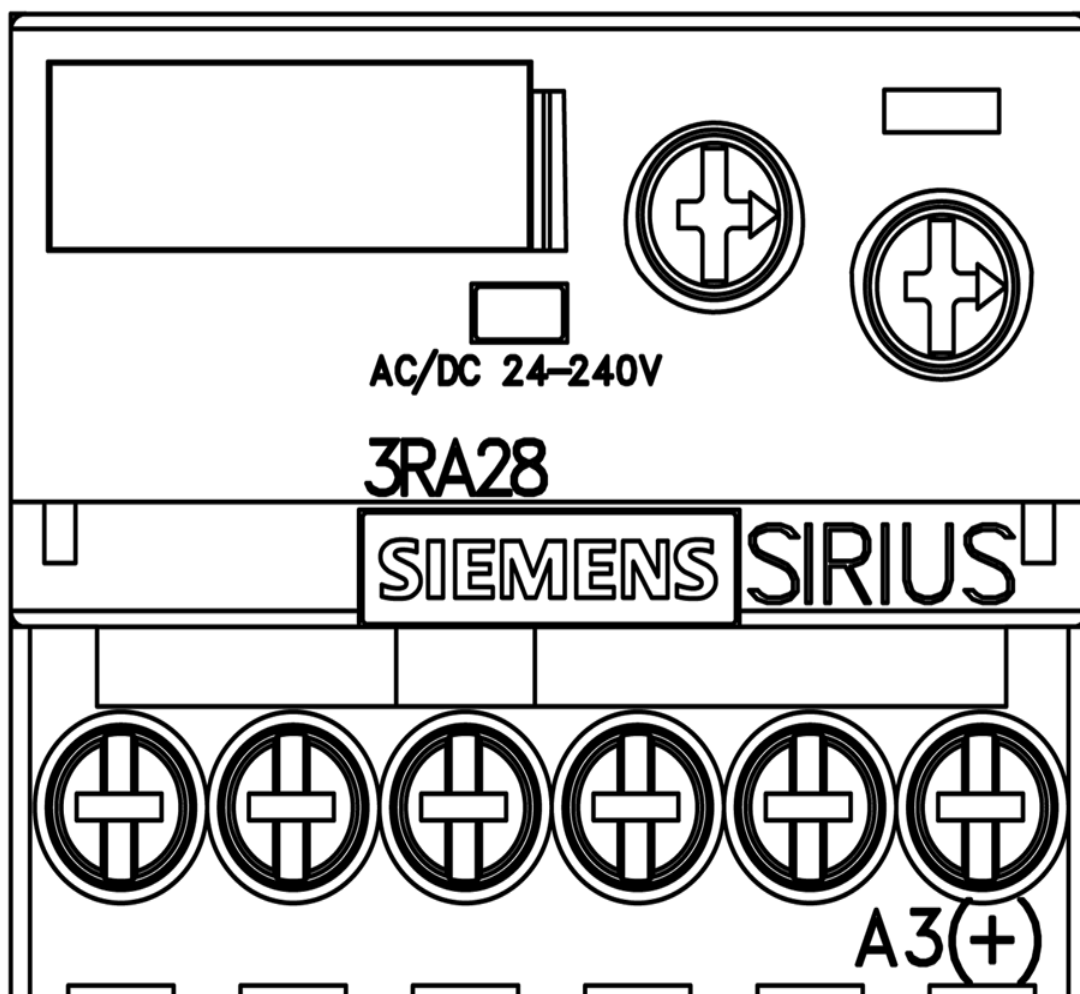
##### Service&Support (manuels, certificats, caractéristiques, questions fréquentes FAQ, etc.)

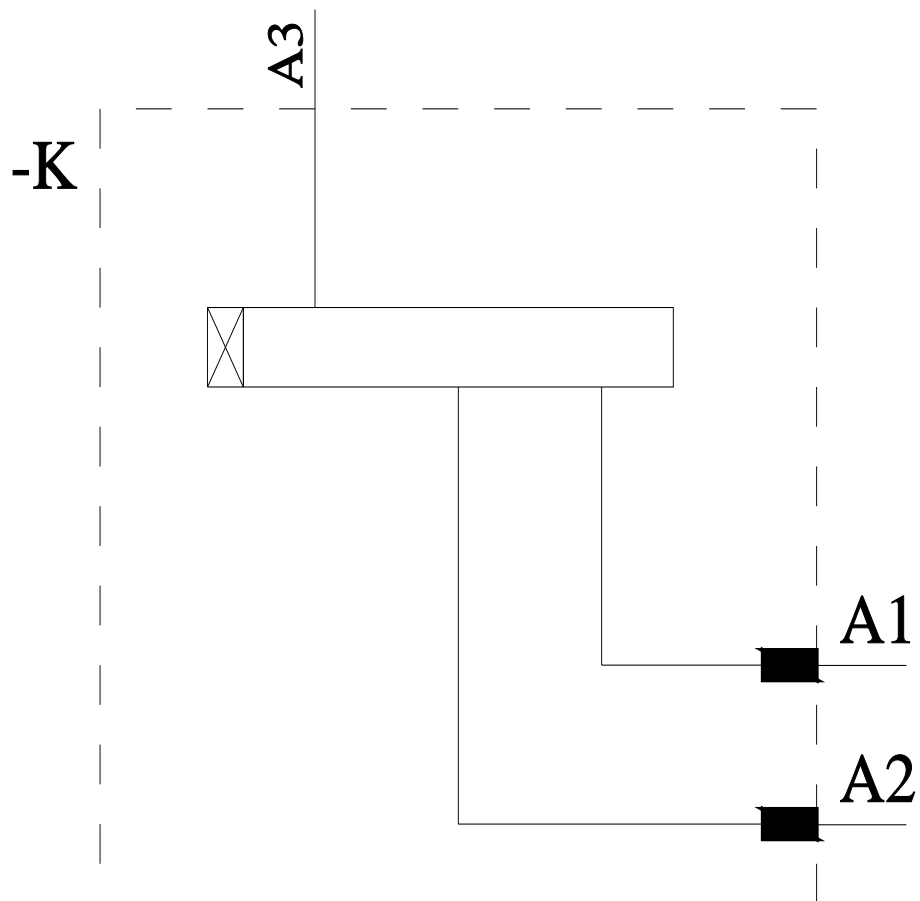
<https://support.industry.siemens.com/cs/ww/fr/ps/3RA2811-1CW10>

##### Banque de données images (photos des produits, schémas cotés 2D, modèles 3D, schémas des connexions, macros EPLAN, ...)

[http://www.automation.siemens.com/bilddb/cax\\_de.aspx?mlfb=3RA2811-1CW10&lang=en](http://www.automation.siemens.com/bilddb/cax_de.aspx?mlfb=3RA2811-1CW10&lang=en)







dernière modification :

01/04/2025 