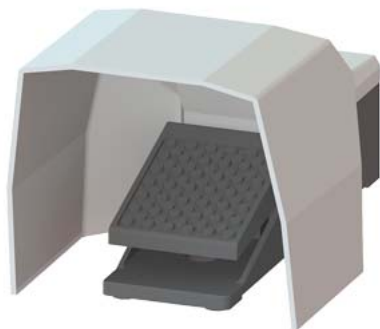


Interrupteur à pédale, à 1 pédale avec capot, sans crantage Boîtier métal, IP65 1 NO +1 NF, Entrée de câble M20 x 1,5



nom de marque produit	SIRIUS
désignation du produit	bouton-poussoir coup de pied
désignation type de produit	3SE29
compatibilité d'utilisation interrupteur de sécurité	Non
Caractéristiques techniques générales	
degré de protection IP	IP65
durée de vie mécanique (cycles de manœuvre) typique	1 000 000
désignation du matériel selon IEC 81346-2:2009	S
Directive RoHS (date)	07/01/2006
SVHC substance name	Lead - 7439-92-1
Poids	1,425 kg
nombre de positions	1
nombre de pédales de commande	1
force d'actionnement minimale dans le sens d'actionnement	15 N
Conditions ambiantes	
température ambiante en service	-25 ... +80 °C
nombre de contacts NF pour contacts auxiliaires	1
nombre de contacts NO pour contacts auxiliaires	1
courant d'emploi pour AC-15	
• pour 230 V valeur assignée	16 A
• pour 400 V valeur assignée	16 A
courant d'emploi pour DC-13	
• pour 24 V valeur assignée	3 A
• pour 250 V valeur assignée	0,25 A
Boîtier	
matériau du boîtier	métal
couleur	
• du boîtier	noir
• de la partie supérieure du boîtier	gris
Organe de commande	
équipement du produit	
• verrouillage	Non
• accrochage	Non
version de l'entrée de câbles	M20 x 1,5
Montage/ fixation/ dimensions	
hauteur	138 mm
largeur	156 mm
profondeur	265 mm
Sécurité	

pourcentage de défaillances dangereuses	
• pour niveau d'exigence faible selon SN 31920	50 %
• pour niveau d'exigence élevé selon SN 31920	50 %
valeur B10 pour niveau d'exigence élevé selon SN 31920	1 000 000
taux de défaillance [valeur FIT] pour niveau d'exigence faible selon SN 31920	100 FIT
IEC 61508	
valeur T1 pour intervalle du test périodique ou durée d'utilisation selon IEC 61508	20 a

Homologations Certificats

General Product Approval	Test Certificates
--------------------------	-------------------



[Miscellaneous](#)

Maritime application	other	Environment
----------------------	-------	-------------



[Confirmation](#)

[Environmental Confirmations](#)

Autres informations

Informations sur l'emballage

<https://support.industry.siemens.com/cs/ww/fr/view/109813875>

Information for data generation and storage

<https://support.industry.siemens.com/cs/ww/en/view/109995012>

Information- and Downloadcenter (Catalogues, Brochures,...)

<https://www.siemens.com/ic10>

Industry Mall (système de commande en ligne)

<https://mall.industry.siemens.com/mall/fr/fr/Catalog/product?mlfb=3SE2902-0AA20>

Générateur CAX en ligne

<http://support.automation.siemens.com/WW/CAXorder/default.aspx?lang=en&mlfb=3SE2902-0AA20>

Service&Support (manuels, certificats, caractéristiques, questions fréquentes FAQ, etc.)

<https://support.industry.siemens.com/cs/ww/fr/ps/3SE2902-0AA20>

Banque de données images (photos des produits, schémas cotés 2D, modèles 3D, schémas des connexions, macros EPLAN, ...)

http://www.automation.siemens.com/bilddb/cax_de.aspx?mlfb=3SE2902-0AA20&lang=en

