



Tête de commande à levier à galet pivotant (levier à commander séparément) pour interrupteur de position 3SE52/3SF12 pour 31/50 mm, Points de commutation selon EN 50047. Le sens de commutation du levier est réglable sur gauche/droite ou seulement gauche ou seulement droite. État à la livraison: gauche/droite

nom de marque produit	SIRIUS		
désignation du produit	Commande orientable pour interrupteur de position 3SE52/3SF12		
désignation type de produit	3SE5		
numéro d'article du fabricant	3SE5000-0AK00		
<ul style="list-style-type: none">de la tête de commande fournie pour interrupteur de position			
Caractéristiques techniques générales			
tenue aux chocs <ul style="list-style-type: none">selon IEC 60068-2-27	30g / 11 ms		
tenue aux vibrations <ul style="list-style-type: none">selon IEC 60068-2-6	0,35 mm / 5g		
matériau du boîtier de la tête de commande	plastique		
désignation du matériel selon IEC 81346-2:2009	T		
principe actif	mécanique		
Directive RoHS (date)	07/01/2006		
Poids	0,031 kg		
force d'actionnement minimale dans le sens d'actionnement	0,25 N·m		
Conditions ambiantes			
température ambiante <ul style="list-style-type: none">en serviceà l'entreposage	-25 ... +85 °C -40 ... +90 °C		
catégorie de protection contre l'explosion pour poussières	Sans		
Boîtier			
revêtement du boîtier	autre		
Tête de commande			
version de l'organe de commande	Commande orientable, sans levier ni tige		
désignation normalisée de la tête de commutateur	EN 50047		
Montage/ fixation/ dimensions			
position de montage	au choix		
type de fixation	fixation par enfichage verrouillable		
version de l'interface pour une communication de sécurité	Sans		
Communication/ Protocole			
version de l'interface	Sans		
Homologations Certificats			
General Product Approval		Functional Safety	Test Certificates



[Type Examination Certificate](#)

[Type Test Certificates/Test Report](#)

other

Environment



[Confirmation](#)

[Environmental Confirmations](#)

Autres informations

Informations sur l'emballage

<https://support.industry.siemens.com/cs/ww/fr/view/109813875>

Information for data generation and storage

<https://support.industry.siemens.com/cs/ww/en/view/109995012>

Information- and Downloadcenter (Catalogues, Brochures,...)

<https://www.siemens.com/ic10>

Industry Mall (système de commande en ligne)

<https://mall.industry.siemens.com/mall/fr/fr/Catalog/product?mlfb=3SE5000-0AK00>

Générateur CAX en ligne

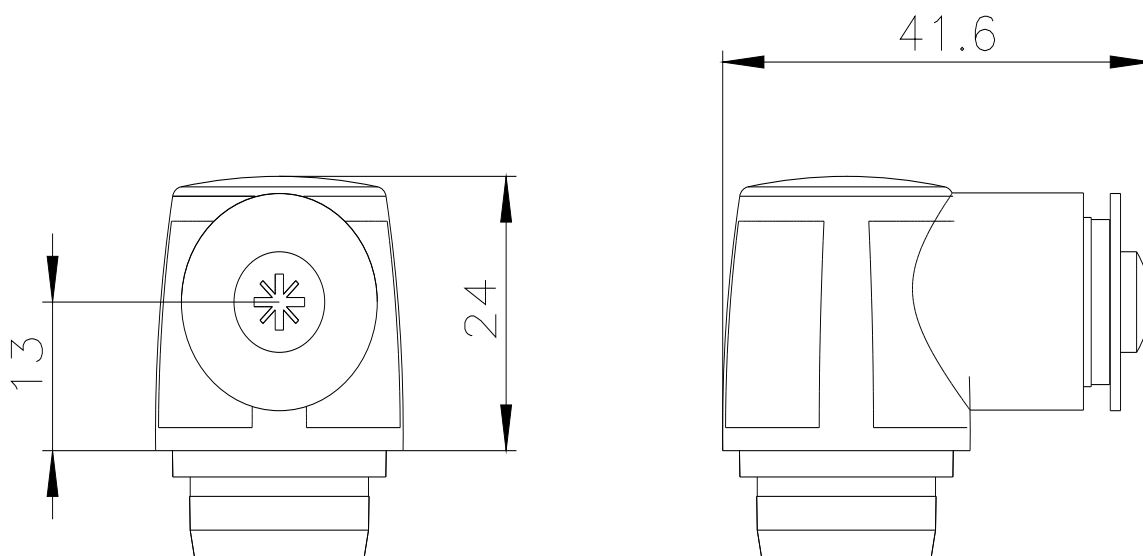
<http://support.automation.siemens.com/WW/CAXorder/default.aspx?lang=en&mlfb=3SE5000-0AK00>

Service&Support (manuels, certificats, caractéristiques, questions fréquentes FAQ, etc.)

<https://support.industry.siemens.com/cs/ww/fr/ps/3SE5000-0AK00>

Banque de données images (photos des produits, schémas cotés 2D, modèles 3D, schémas des connexions, macros EPLAN, ...)

http://www.automation.siemens.com/bilddb/cax_de.aspx?mlfb=3SE5000-0AK00&lang=en



dernière modification :

02/04/2025