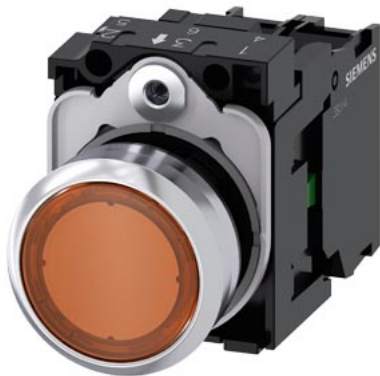


Siemens  
EcoTech



bouton-poussoir lumineux, 22 mm, rond, le métal, brillant, ambre, Bouton, plat, sans maintien, avec support, 1S, Module LED avec LED intégrée 24 V CA / CC borne à vis



nom de marque produit	SIRIUS ACT
désignation du produit	Bouton-poussoir lumineux
version du produit	Appareil complet
désignation type de produit	3SU1
ligne de produits	Métal, poli brillant, 22 mm
numéro d'article du fabricant	
• du module de contact livré en position 1	<a href="#">3SU1400-1AA10-1BA0</a>
• du module LED livré	<a href="#">3SU1401-1BB00-1AA0</a>
• du support fourni	<a href="#">3SU1550-0AA10-0AA0</a>
• du détrompeur fourni	<a href="#">3SU1051-0AB00-0AA0</a>
nombre d'emplacements	1
Organe de commande	
version de l'organe de commande	Poussoirs, affleurants
mode de fonctionnement de l'organe de commande	à rappel
extension produit en option lampe	Oui
couleur de l'organe de commande	ambre
matériau de l'organe de commande	matière plastique
forme de l'organe de commande	rond
diamètre extérieur de l'organe de commande	29,45 mm
nombre de modules de contact	1
Collerette	
constituant du produit collerette	Oui
version de la collerette	Standard
matériau de la collerette	Métal poli brillant
couleur de la collerette	argenté
Support	
matériau du support	Plastique
Affichage	
nombre de modules LED :	1
Caractéristiques techniques générales	
fonction produit manœuvre positive d'ouverture	Non
constituant du produit lampe	Oui
tension d'isolement valeur assignée	320 V
degré de pollution	3
type de tension de la tension d'emploi	AC/DC
tension de tenue aux chocs valeur assignée	4 kV
degré de protection IP	IP66, IP67, IP69(IP69K)

degré de protection IP de la borne de raccordement	IP20
<b>degré de protection NEMA</b>	1, 2, 3, 3R, 4, 4X, 12, 13
<b>tenue aux chocs</b>	
• selon IEC 60068-2-27	demi-onde sinusoïdale 15g / 11 ms
<b>tenue aux vibrations</b>	
• selon IEC 60068-2-6	10 ... 500 Hz : 5g
<b>fréquence de manœuvres max.</b>	3 600 1/h
<b>durée de vie mécanique (cycles de manœuvre) typique</b>	3 000 000
durée de vie électrique (Cycles de manœuvre) typique	10 000 000
<b>courant thermique</b>	10 A
<b>désignation du matériel selon IEC 81346-2:2009</b>	S
<b>courant permanent du disjoncteur caractéristique C</b>	10 A; pour courant de court-circuit < 400 A
<b>courant permanent de la cartouche DIAZED à action rapide</b>	10 A
<b>courant permanent de la cartouche-fusible DIAZED gG</b>	10 A
<b>Directive RoHS (date)</b>	10/01/2014
<b>SVHC substance name</b>	Lead monoxide (lead oxide) - 1317-36-8 2-methyl-1-(4-methylthiophenyl)-2-morpholinopropan-1-one - 71868-10-5
<b>Poids</b>	77 g
<b>tension d'emploi</b>	
• pour CA	
— pour 50 Hz valeur assignée	5 ... 500 V
— pour 60 Hz valeur assignée	5 ... 500 V
• pour CC valeur assignée	5 ... 500 V
<b>Electronique de puissance</b>	
<b>fiabilité de contact</b>	Un contact défaillant sur 100 millions (17 V, 5 mA), un contact défaillant sur 10 millions (5 V, 1 mA)
<b>Tension d'alimentation</b>	
type de tension de la tension d'alimentation de la lampe	AC/DC
<b>tension d'alimentation de la lampe pour CA</b>	
• pour 50 Hz valeur assignée	24 V
• pour 60 Hz valeur assignée	24 V
tension d'alimentation 1 de la lampe pour CC valeur assignée	24 V
<b>Circuit de commande/ Commande</b>	
<b>courant d'appel du module à LED max.</b>	2 A
<b>Circuit auxiliaire</b>	
<b>version du contact des contacts auxiliaires</b>	Alliage d'argent
<b>nombre de contacts NF pour contacts auxiliaires</b>	0
<b>nombre de contacts NO pour contacts auxiliaires</b>	1
<b>Raccordements/ Bornes</b>	
<b>version du raccordement électrique</b>	borne à vis
• des modules et accessoires	Bornes à vis
<b>type de sections raccordables</b>	
• âme massive avec embouts	2x (0,5 ... 0,75 mm²)
• âme massive sans traitement de l'embout	2x (1,0 ... 1,5 mm²)
• âme souple avec embouts	2x (0,5 ... 1,5 mm²)
• âme souple sans traitement de l'embout	2x (1,0 ... 1,5 mm²)
• pour câbles AWG	2x (18 ... 14)
<b>couple de serrage des vis du support</b>	1 ... 1,2 N·m
couple de serrage pour bornes à vis	0,8 ... 0,9 N·m
<b>Source de lumière</b>	
<b>type de lampe</b>	LED
<b>couleur de la lampe</b>	ambre
<b>intensité lumineuse</b>	450 ... 1 120 mcd
<b>Sécurité</b>	
fonction produit appropriée pour fonction de sécurité	Oui
<b>essai temps de mission lié à l'usure nécessaire</b>	Oui
<b>pourcentage de défaillances dangereuses</b>	
• pour niveau d'exigence élevé par contact NO selon SN 31920	50 %
<b>valeur B10 pour niveau d'exigence élevé selon SN 31920</b>	3 000 000
ISO 13849	

type d'appareil selon ISO 13849-1	3
IEC 61508	
type d'appareillage de sécurité selon IEC 61508-2	Type A
valeur T1 pour intervalle du test périodique ou durée d'utilisation selon IEC 61508	20 a

#### Conditions ambiantes

température ambiante	
<ul style="list-style-type: none"> <li>• en service</li> <li>• à l'entreposage</li> </ul>	-25 ... +70 °C -40 ... +80 °C
catégorie d'environnement en service selon IEC 60721	3M6, 3S2, 3B2, 3K6 (humidité relative de l'air 10 ... 95 %, sans condensation en service pour tous les appareils montés derrière le panneau frontal)

#### Environmental footprint

déclaration environnementale de produit (EPD)	Oui
potentiel d'effet de serre [CO2 eq] total	0,593 kg
potentiel d'effet de serre [CO2 eq] pendant la fabrication	0,625 kg
potentiel d'effet de serre [CO2 eq] en service	0,235 kg
potentiel d'effet de serre [CO2 eq] selon End of Life	-0,267 kg
profil écologique Siemens (SEP)	Siemens EcoTech

#### Montage/ fixation/ dimensions

type de fixation	montage sur plaque frontale
<ul style="list-style-type: none"> <li>• des modules et accessoires</li> </ul>	Fixation sur panneau de commande
hauteur	40 mm
largeur	30 mm
forme de la découpe	rond
diamètre de montage	22,3 mm
tolérance positive du diamètre de montage	0,4 mm
hauteur d'encastrement	11 mm
largeur de montage	29,5 mm
profondeur d'encastrement	49,7 mm

#### Homologations Certificats

General Product Approval	Test Certificates
--------------------------	-------------------



[Special Test Certificate](#)

[Type Test Certificates/Test Report](#)

Maritime application	other	Environment
----------------------	-------	-------------



[Confirmation](#)



Environment
-------------



[Environmental Confirmations](#)

#### Autres informations

##### Informations sur l'emballage

<https://support.industry.siemens.com/cs/ww/fr/view/109813875>

##### Information for data generation and storage

<https://support.industry.siemens.com/cs/ww/en/view/109995012>

##### Information- and Downloadcenter (Catalogues, Brochures,...)

<https://www.siemens.com/ic10>

##### Industry Mall (système de commande en ligne)

<https://mall.industry.siemens.com/mall/fr/fr/Catalog/product?mlfb=3SU1152-0AB00-1BA0>

##### Générateur CAx en ligne

<http://support.automation.siemens.com/WW/CAXorder/default.aspx?lang=en&mlfb=3SU1152-0AB00-1BA0>

##### Service&Support (manuels, certificats, caractéristiques, questions fréquentes FAQ, etc.)

