

PORTE-ETIQUETTE, PLAT, CADRE ARRONDI SUR LE BAS,
NOIR, POUR PLAQUETTE REPERAGE 12,5MM X 27MM



Figure à titre d'exemple

Nom de marque produit	SIRIUS ACT
Désignation du produit	Auxiliaires de commande et de signalisation
Version du produit	Porte-étiquette
Organe de commande:	
Exécution de l'organe de commande	Plaquette de repérage 12,5 x 27mm
Caractéristiques techniques générales:	
Indice de protection IP	IP66, IP67, IP69(IP69K)
Tenue aux chocs	catégorie 1, classe B
<ul style="list-style-type: none"> pour applications ferroviaires selon EN 61373 	
Tenue aux vibrations	catégorie 1, classe B
<ul style="list-style-type: none"> pour applications ferroviaires selon EN 61373 	
Montage/ fixation/ dimensions:	
Hauteur	44,8 mm
Largeur	29,8 mm
Accessoires:	
Matériau de l'accessoire	Plastique
Forme du porte-étiquette	arrondi en bas
Couleur du porte-étiquette	noir

Certificats/ homologations:

For use in hazardous locations	Declaration of Conformity	other
--------------------------------	---------------------------	-------

[Herstellereklärung](#)

[Bestätigungen](#)



EG-Konf.

Autres informations

Information- and Downloadcenter (Catalogues, Brochures,...)

<http://www.siemens.com/industrial-controls/catalogs>

Industry Mall (système de commande en ligne)

<http://www.siemens.com/industrymall>

Générateur CAx en ligne

<http://support.automation.siemens.com/WW/CAXorder/default.aspx?lang=en&mlfb=3SU19000AG100AA0>

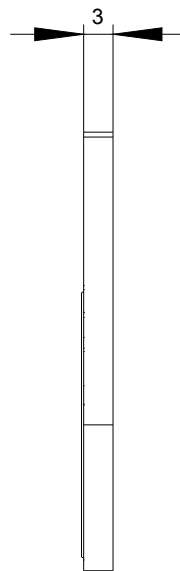
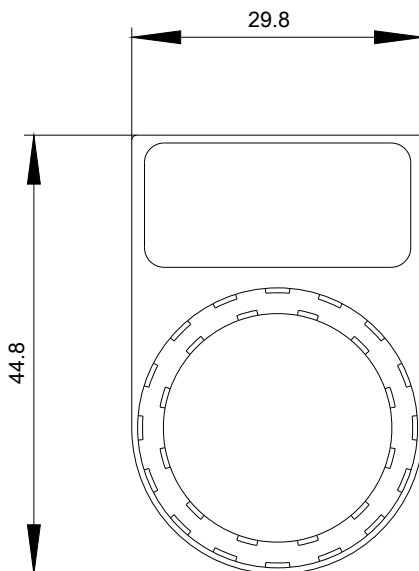
Service&Support (manuels, certificats, caractéristiques, questions fréquentes FAQ, etc.)

<https://support.industry.siemens.com/cs/ww/fr/ps/3SU19000AG100AA0>

Banque de données images (photos des produits, schémas cotés 2D, modèles 3D, schémas des connexions, macros

EPLAN, ...)

http://www.automation.siemens.com/bilddb/cax_de.aspx?mlfb=3SU19000AG100AA0&lang=en



dernière modification :

25.08.2015