



bouchon d'obturation, emplacements de commande rond et libres, 22 mm, plastique, noir

nom de marque produit	SIRIUS ACT
désignation du produit	Bouchon d'obturation
désignation type de produit	3SU1
Organe de commande	
forme de l'organe de commande	rond
diamètre extérieur de l'organe de commande	29,5 mm
Caractéristiques techniques générales	
degré de protection IP	IP66, IP67, IP69(IP69K)
degré de protection NEMA	1, 2, 3, 3R, 4, 4X, 12
désignation du matériel selon IEC 81346-2:2009	S
Directive RoHS (date)	10/01/2014
Poids	10 g
Conditions ambiantes	
température ambiante	
• en service	70 ... -25 °C
• pendant l'entreposage et le transport	-40 ... +80 °C
catégorie d'environnement en service selon IEC 60721	3M6, 3S2, 3B2, 3C3, 3K6 (humidité relative de l'air 10 ... 95 %)
Environmental footprint	
déclaration environnementale de produit(EPD)	Oui
potentiel d'effet de serre [CO2 eq] total	0,787 kg
potentiel d'effet de serre [CO2 eq] pendant la fabrication	0,566 kg
potentiel d'effet de serre [CO2 eq] en service	0,235 kg
potentiel d'effet de serre [CO2 eq] selon End of Life	-0,015 kg
Montage/ fixation/ dimensions	
forme de la découpe	rond
diamètre de montage	22,3 mm
tolérance positive du diamètre de montage	0,4 mm
hauteur d'encastrement	6,5 mm
largeur de montage	29,5 mm
profondeur d'encastrement	24,2 mm
Accessoires	
matériau de l'accessoire	Plastique
couleur de l'accessoire	noir
Homologations Certificats	
General Product Approval	



## Autres informations

### Informations sur l'emballage

<https://support.industry.siemens.com/cs/ww/fr/view/109813875>

### Information for data generation and storage

<https://support.industry.siemens.com/cs/ww/en/view/109995012>

### Information- and Downloadcenter (Catalogues, Brochures,...)

<https://www.siemens.com/ic10>

### Industry Mall (système de commande en ligne)

<https://mall.industry.siemens.com/mall/fr/fr/Catalog/product?mlfb=3SU1900-0FA10-0AA0>

### Générateur CAX en ligne

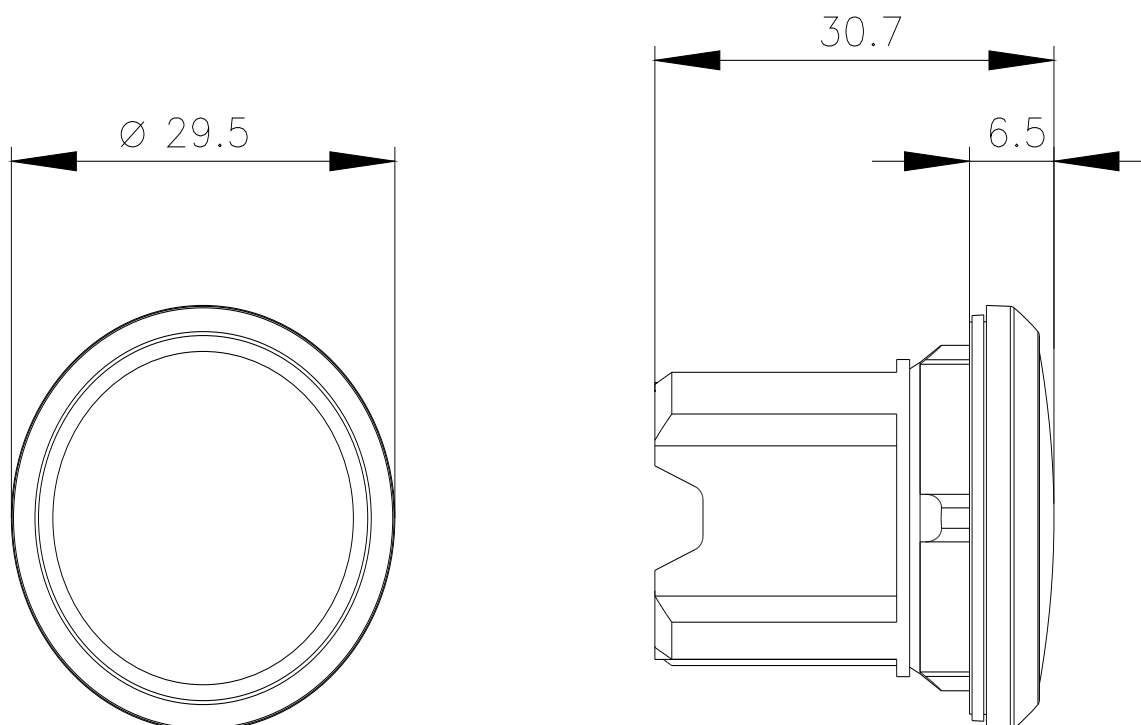
<http://support.automation.siemens.com/WW/CAXorder/default.aspx?lang=en&mlfb=3SU1900-0FA10-0AA0>

### Service&Support (manuels, certificats, caractéristiques, questions fréquentes FAQ, etc.)

<https://support.industry.siemens.com/cs/ww/fr/ps/3SU1900-0FA10-0AA0>

### Banque de données images (photos des produits, schémas cotés 2D, modèles 3D, schémas des connexions, macros EPLAN, ...)

[http://www.automation.siemens.com/bilddb/cax\\_de.aspx?mlfb=3SU1900-0FA10-0AA0&lang=en](http://www.automation.siemens.com/bilddb/cax_de.aspx?mlfb=3SU1900-0FA10-0AA0&lang=en)



dernière modification :

02/04/2025 