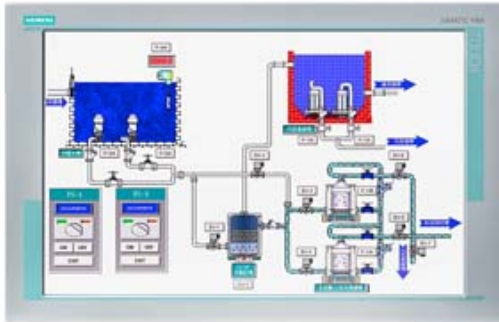


SIMATIC HMI SCD1900 UNITE DE COMMANDE INDUSTRIELLE
 ECRAN WIDE TOUCH 19" AVEC RESOLUTION 1440X900 PIXEL
 POUR 24V CC VGA, INTERFACE DVI-D, INCL. CABLE DVI 1,8M



Désignation du type de produit

Informations générales

Désignation abrégée Ecran plat 19" tactile

Ecran

Technologie de l'écran Ecran large TFT, rétroéclairage LED

Diagonale d'écran 19 in

Surface visible (HxV) en mm 255 x 408

Angle d'observation 160° x 170°

Configuration sur écran (OSD) Oui

Nombre de couleurs (niveaux de bits) 24 bits

Nombre de couleurs 16 777 216; 16,7 millions

Résolution (en pixels)

- Résolution d'image horizontale 1 440
- Résolution d'image verticale 900
- Résolution (LxH en pixels) 1440 x 900

Caractéristiques générales

- Luminosité/contraste 300cd/m² / 1000:1
- Luminosité, max. 300 cd/m²

Rétroéclairage

- MTBF du rétroéclairage (jusqu'à 50 %, à 25 °C) 50 000 h

Type de configuration/Fixation

Rackable Oui

Appareil encastrable Oui

Fixation VESA Non

Tension d'alimentation	
Type de tension d'alimentation	CC
Plage admissible, limite inférieure (CC)	21,6 V
Plage admissible, limite supérieure (CC)	26,4 V
Interfaces	
Interfaces vidéo	
• Signal vidéo analogique (VGA)	Oui
• DVI-D	Oui
Interfaces tactiles	
• USB	Oui
Degré et classe de protection	
IP65 en face avant	Oui
IP20 en face arrière	Oui
Normes, homologations, certificats	
Marquage CE	Oui; Industrie
Homologation CSA	Non
Homologation UL	Oui
cULus	Oui
Température de stockage/transport	
• mini	-20 °C
• max.	60 °C
Essai de tenue au choc	
• Tenue aux chocs en service	10 gn
• Tenue aux chocs au transport / à l'entreposage	10 gn
Mécanique/Matériau	
Type de boîtier (face avant)	
• aluminium	Oui
Poids	
sans emballage	6 kg
dernière modification :	11.02.2015