



Elément lumineux clignotant, avec LED intégrée, transparent, 24 V CA/CC, 70 mm de diamètre

nom de marque produit	SIRIUS
désignation du produit	Elément lumineux clignotant
version du produit	avec lampe
Caractéristiques techniques générales	
type de tension de la tension d'emploi	AC/DC
tension d'emploi	
• 1 pour CC valeur assignée	24 V
• 1 pour CA pour 50 Hz valeur assignée	24 V
• 1 pour CA pour 60 Hz valeur assignée	24 V
tolérance positive relative de la tension d'emploi	10 %
tolérance négative relative de la tension d'emploi	-10 %
courant absorbé max.	35 mA
désignation du matériel selon EN 61346-2	P
Source de lumière	
constituant du produit lampe	Oui
type de lampe	LED
durée de vie de la LED	100 000 h
version du signal optique	eclairage clignotant
intensité lumineuse	1,69 cd
intensité lumineuse	1,11 ... 2,41 cd
fréquence de clignotement	1 Hz
Boîtier	
hauteur	65,5 mm
largeur	70 mm
diamètre extérieur de l'élément de colonne de signalisation	70 mm
matériau	PC
couleur	transparent
type de fixation	Baïonnette
degré de protection IP	IP65
Conditions ambiantes	
température ambiante en service	-20 ... +50 °C
Homologations Certificats	
General Product Approval	other



[Confirmation](#)



#### Autres informations

##### Informations sur l'emballage

<https://support.industry.siemens.com/cs/ww/fr/view/109813875>

##### Information for data generation and storage

<https://support.industry.siemens.com/cs/ww/en/view/109995012>

##### Information- and Downloadcenter (Catalogues, Brochures,...)

<https://www.siemens.com/ic10>

##### Industry Mall (système de commande en ligne)

<https://mall.industry.siemens.com/mall/fr/fr/Catalog/product?mlfb=8WD4420-5BE>

##### Générateur CAX en ligne

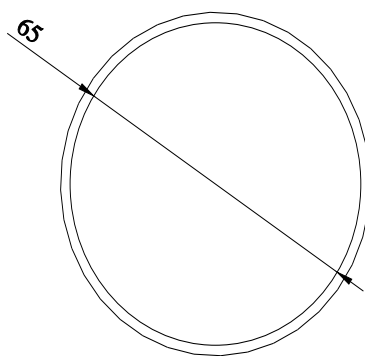
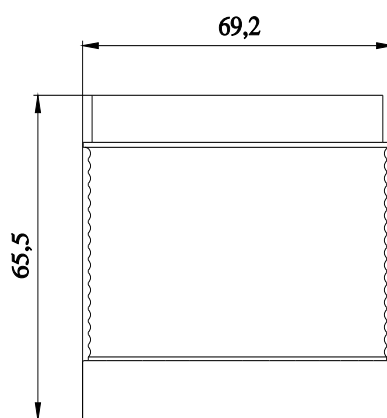
<http://support.automation.siemens.com/WW/CAXorder/default.aspx?lang=en&mlfb=8WD4420-5BE>

##### Service&Support (manuels, certificats, caractéristiques, questions fréquentes FAQ, etc.)

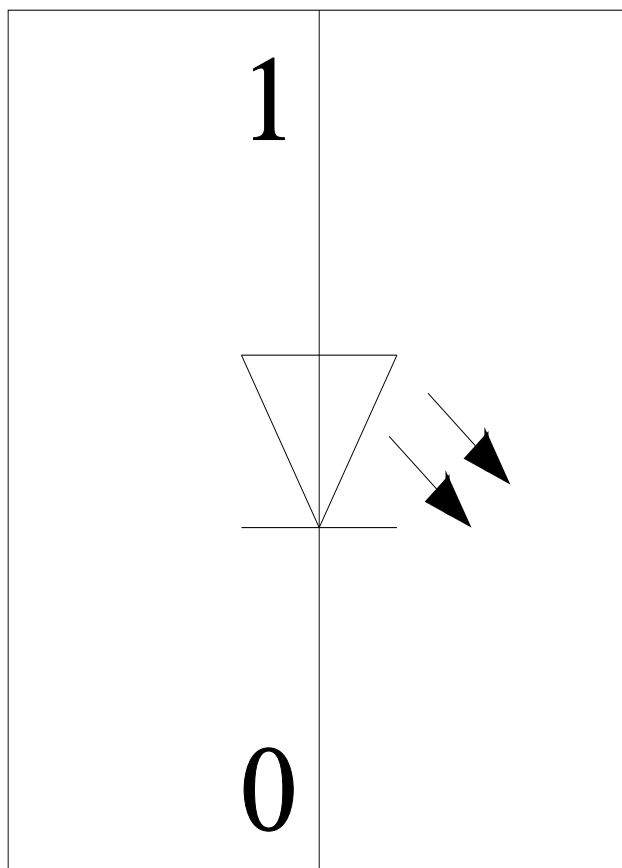
<https://support.industry.siemens.com/cs/ww/fr/ps/8WD4420-5BE>

##### Banque de données images (photos des produits, schémas cotés 2D, modèles 3D, schémas des connexions, macros EPLAN, ...)

[http://www.automation.siemens.com/bilddb/cax\\_de.aspx?mlfb=8WD4420-5BE&lang=en](http://www.automation.siemens.com/bilddb/cax_de.aspx?mlfb=8WD4420-5BE&lang=en)



**-P**



dernière modification :

01/04/2025 