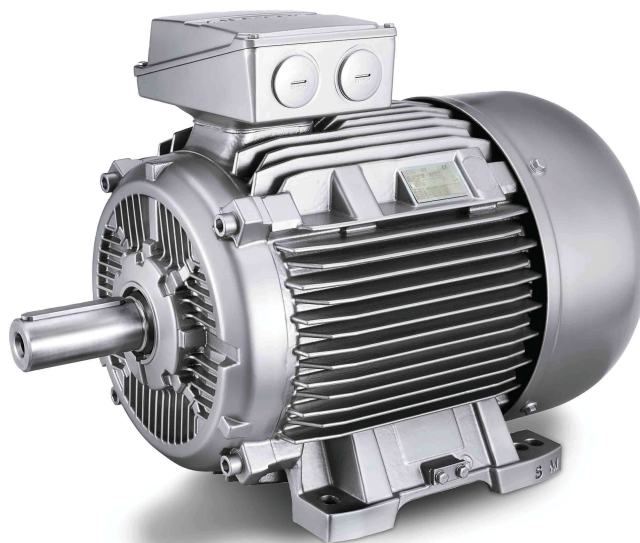
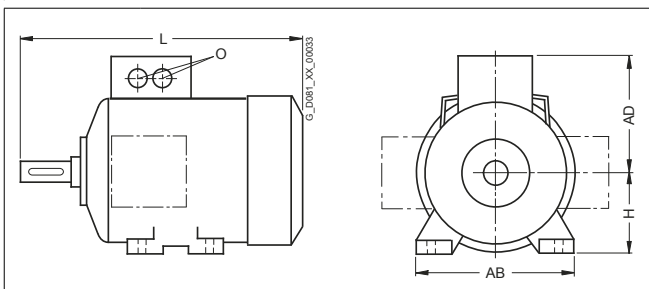


# SIMOTICS SD – La série fonte

## Caractéristiques des moteurs avec la référence de base

Moteur forme IM B3 – IEC – IP55 – classe F/B – Autoventilé
Type 1LE15 – sans sonde – boîte à bornes dessus
Type 1LE16 – avec sondes – boîte à bornes dessus
Fonctionnement en direct sur réseau (DOL) ou bien sur variateur (VSD)
<b>Tension :</b> 230 V Δ / 400 V Y, 50/60 Hz jusqu'à 4 kW
400 V Δ / 690 V Y, 50/60 Hz à partir de 5,5 kW
<b>Rendement :</b> IE3 à partir de 0,75 kW
IE4 à partir de 2,2 kW

## Cotes hors tout disponibles dans le tableau page 7



## Moteurs SIMOTICS SD (Severe Duty)

	Moteur type 1LE15 (HA71 à 315)	Moteur type 1LE16 (HA100 à 315)
<b>Roulements</b>	Taille 62	Taille 63
<b>Graisseurs</b>	Option (Std HA ≥ 280)	Standard
<b>Peinture</b>	C2	C3
<b>Capot ventilateur</b>	Plastique / Tôle (HA 80&90)	Tôle
<b>Sondes PTC</b>	Option	Standard
<b>Trou de purge</b>	Obturés (HA ≥ 100)	T-Drains (HA ≥ 100)
<b>Plaque signalétique</b>	Adhésive	Inox

1 Trouvez votre référence de base →

## 2 Transformez le moteur à votre guise (ex. moteur 3 kW, 4 pôles)

1 2 3 4 5 6 7 8 9 10 11 12 13 14 15 16

<b>Passez au moteur 1LE16</b>	→	<b>Digit N°5 (5)</b>	→	Base en 1LE15	→	1LE1501-1AB52-2AA4
De base le moteur 1LE16 dispose de PTC		<b>(Digit 15 = (B)) (6)</b>	→	devient en 1LE16	→	1LE1601-1AB52-2AB4
<b>Changez la classe IE (rendement)</b>	→	<b>Digit N°7 (1)</b>	→	Rendement IE2 :	→	1LE1501-1AB52-2AA4
		<b>(3)</b>	→	devient rendement IE3	→	1LE1503-1AB52-2AA4
<b>Changez la tension</b>	→	<b>Digits N°12&amp;13 (22)</b>	→	Tension 230/400 V	→	1LE1501-1AB52-2AA4
		<b>(34)</b>	→	devient 400/690 V	→	1LE1501-1AB53-4AA4
		<b>(27)</b>	→	devient 500 V Y	→	1LE1501-1AB52-7AA4
		<b>(40)</b>	→	devient 500 V D	→	1LE1501-1AB54-0AA4
<b>Changez la forme</b>	→	<b>Digit N°14 (A)</b>	→	Base en forme IM B3	→	1LE1501-1AB52-2AA4
		<b>(F)</b>	→	devient en forme IM B5	→	1LE1501-1AB52-2FA4
		<b>(J)</b>	→	devient en forme IM B35	→	1LE1501-1AB52-2JA4
		<b>(K)</b>	→	devient en forme IM B14 ≤ HA 160	→	1LE1501-1BB22-2KA4
<b>Changez la sonde bobinage</b>	→	<b>Digit N°15 (A)</b>	→	Base sans sonde	→	1LE1501-1AB52-2AA4
		<b>(B)</b>	→	devient avec PTC	→	1LE1501-1AB52-2AB4
		<b>(F)</b>	→	devient avec KTY	→	1LE1501-1AB52-2AF4
<b>Changez la boîte à bornes (vue face bout d'arbre)</b>	→	<b>Digit N°16 (4)</b>	→	Base dessus	→	1LE1501-1AB52-2AA4
		<b>(5)</b>	→	devient à droite	→	1LE1501-1AB52-2AA5
		<b>(6)</b>	→	devient à gauche	→	1LE1501-1AB52-2AA6

## 3 Ajoutez des options à votre moteur

Environnement	Ventilation	Roulement
<b>H00</b> Capot anti-pluie	<b>F70</b> Ventilation forcée (taille 100 à 315)	<b>L20</b> Roulement bloqué avant (DE)
<b>H03</b> Trou de purge (HA 71 à 90)	<b>F74</b> Capot ventil. en tôle (pour 1LE15 avec HA ≥ 100)	<b>L21</b> Roulement bloqué arrière (NDE)
<b>H04</b> Borne de masse extérieure	<b>F76</b> Ventilateur métallique	<b>L22</b> Roulement renforcé
<b>H07</b> Visserie inoxydable	<b>Frein de parking → (pour HA ≥ 100)</b>	<b>L23</b> Graisseur (version sans frein)
<b>H20</b> IP65 (version sans frein)	<b>F01+F12</b> Alimenté en 400 V AC	<b>L50</b> Palier isolé à l'avant
<b>H22</b> IP56 (version sans frein)	<b>F01+F11</b> Alimenté en 230 V AC	<b>L51</b> Palier isolé à l'arrière
<b>Divers</b>	<b>F50</b> Déblocage manuel (retour automatique)	
<b>L05</b> 2è bout d'arbre moteur	<b>Codeur</b>	<b>Bride trous lisses (autres)</b>
<b>D22</b> Moteur sans marquage CE	<b>G01</b> Codeur 1XP8012-10 (HTL)	<b>P01</b> Bride plus grande (HA100 à 132)
<b>B02</b> Certificat de test 3.1 EN 10204	<b>G02</b> Codeur 1XP8012-20 (TTL)	<b>P02</b> Bride plus petite (HA100 à 160)

→ D'autres options sont disponibles, vous trouverez la liste exhaustive dans notre catalogue D81.1

## SIMOTICS SD – 1LE15/1LE16 : Les références de base

	HA	kW	Caractéristiques							Dimensions				dB (A)	kg	Référence de base (IM B3)														
			IE	tr/min	M <sub>N</sub> [Nm]	M <sub>A</sub> /M <sub>N</sub>	M <sub>V</sub> /M <sub>N</sub>	I <sub>N</sub> * [A]	I <sub>A</sub> /I <sub>N</sub>	L** [mm]	AD [mm]	AB [mm]	Arbre [mm] x [mm]																	
																1	2	3	4	5	6	7	8	9	10	11	12	13	14	15
2 pôles – 3000 tr/min	71 M	0,37	IE3	2850	1,2	3,5	3,5	0,95	5,8	240	149	132	14 x 30	52	13	1LE1503-0CA22-2AA4														
	71 M	0,55	IE3	2850	1,8	3,7	3,7	1,34	6,1	280	149	132	14 x 30	57	15	1LE1503-0CA32-2AA4														
	80 M	0,75	IE3	2850	2,5	2,6	3	1,56	6,2	292	159	150	19 x 40	60	18	1LE1503-0DA22-2AA4														
	80 M	1,1	IE3	2885	3,6	3	3,3	2,25	7,1	327	159	150	19 x 40	60	21	1LE1503-0DA32-2AA4														
	90 S	1,5	IE3	2910	4,9	2,7	4,2	3	8,1	347	164	165	24 x 50	65	26	1LE1503-0EA02-2AA4														
	90 L	2,2	IE3	2910	7,2	2,6	4	4,2	8,3	387	164	165	24 x 50	65	32	1LE1503-0EA42-2AA4														
	100 L	3	IE3	2920	9,8	2,8	4,3	5,6	8	432,5	193	196	28 x 60	67	36	1LE1603-1AA42-2AB4														
	112 M	4	IE3	2945	13	1,8	3,5	7,3	8,2	415,5	195	226	28 x 60	69	45	1LE1603-1BA22-2AB4														
	132 S	5,5	IE3	2950	18	1,8	3,6	9,9	7,4	466,5	214,5	256	38 x 80	68	58	1LE1603-1CA03-4AB4														
	132 S	7,5	IE3	2950	24	1,9	3,9	13,1	8,3	516,5	214,5	256	38 x 80	68	73	1LE1603-1CA13-4AB4														
	160 M	11	IE3	2955	36	2,4	3,8	19,6	7,9	606	261	300	42 x 110	70	100	1LE1603-1DA23-4AB4														
	160 M	15	IE3	2960	48	2,7	4,3	27	8,7	606	261	300	42 x 110	70	110	1LE1603-1DA33-4AB4														
	160 L	18,5	IE3	2955	60	2,8	4,2	32	9	666	261	300	42 x 110	70	127	1LE1603-1DA43-4AB4														
	180 M	22	IE3	2950	71	2,3	3,5	38,5	7,5	698	286	339	48 x 110	67	160	1LE1603-1EA23-4AB4														
	200 L	30	IE3	2955	97	2,5	3,3	53	7	721	315	378	55 x 110	67	225	1LE1603-2AA43-4AB4														
	200 L	37	IE3	2955	120	2,5	3,2	65	7,1	746	315	378	55 x 110	67	250	1LE1603-2AA53-4AB4														
	225 M	45	IE3	2960	145	2,4	3,3	78	6,9	818	338	436	55 x 110	73	315	1LE1603-2BA23-4AB4														
	250 M	55	IE3	2975	177	2,3	3,1	95	6,7	887	410	490	60 x 140	73	385	1LE1603-2CA23-4AB4														
	280 S	75	IE3	2975	241	2,4	3	128	6,8	960	433	540	65 x 140	74	510	1LE1603-2DA03-4AB4														
	280 M	90	IE3	2975	289	2,4	3,1	152	7,2	1070	433	540	65 x 140	74	590	1LE1603-2DA23-4AB4														
315 S	110	IE3	2982	352	2,4	3,1	183	7,1	1052	515	610	65 x 140	75	750	1LE1603-3AA03-4AB4															
315 M	132	IE3	2982	423	2,5	3,1	220	7,2	1217	515	610	65 x 140	75	880	1LE1603-3AA23-4AB4															
315 L	160	IE3	2982	512	2,8	3,3	265	7,8	1217	515	610	65 x 140	77	980	1LE1603-3AA43-4AB4															
315 L	200	IE3	2982	640	2,5	3	330	7,2	1372	515	610	65 x 140	77	1150	1LE1603-3AA53-4AB4															
4 pôles – 1500 tr/min	71 M	0,25	IE3	1395	1,7	2,5	2,6	0,68	4,2	240	149	132	14 x 30	44	13	1LE1503-0CB22-2AA4														
	71 M	0,37	IE3	1410	2,5	3,1	3,1	0,99	4,8	280	149	132	14 x 30	56	16	1LE1503-0CB32-2AA4														
	80 M	0,55	IE3	1440	3,6	2,1	3,1	1,26	5,9	292	159	150	19 x 40	53	18	1LE1503-0DB22-2AA4														
	80 M	0,75	IE3	1450	4,9	2,7	3,9	1,75	7,1	327	159	150	19 x 40	53	22	1LE1503-0DB32-2AA4														
	90 S	1,1	IE3	1440	7,3	2,9	3,6	2,4	6,9	347	164	165	24 x 50	56	25	1LE1503-0EB02-2AA4														
	90 L	1,5	IE3	1445	10	2,7	3,6	3,15	7,2	387	164	165	24 x 50	56	31	1LE1503-0EB42-2AA4														
	100 L	2,2	IE3	1465	14	2,1	3,6	4,4	7,6	432,5	193	196	28 x 60	60	40	1LE1603-1AB42-2AB4														
	100 L	3	IE3	1460	20	2,3	3,7	5,9	7,3	432,5	193	196	28 x 60	60	40	1LE1603-1AB52-2AB4														
	112 M	4	IE3	1460	26	2,4	3,7	7,9	7,1	415,5	195	226	28 x 60	58	46	1LE1603-1BB22-2AB4														
	132 S	5,5	IE3	1470	36	2,1	3,4	10,5	7,2	516,5	214,5	256	38 x 80	64	74	1LE1603-1CB03-4AB4														
	132 M	7,5	IE3	1470	49	2,4	3,5	14,3	7,4	516,5	214,5	256	38 x 80	64	80	1LE1603-1CB23-4AB4														
	160 M	11	IE3	1475	71	2,2	3,2	20,5	6,8	606	261	300	42 x 110	65	109	1LE1603-1DB23-4AB4														
	160 L	15	IE3	1475	97	2,5	3,8	28,5	8,5	666	261	300	42 x 110	65	127	1LE1603-1DB43-4AB4														
	180 M	18,5	IE3	1470	120	2,5	3,3	35	7,2	668	286	339	48 x 110	66	165	1LE1603-1EB23-4AB4														
	180 L	22	IE3	1470	143	2,3	3,3	41	6,8	698	286	339	48 x 110	68	170	1LE1603-1EB43-4AB4														
	200 L	30	IE3	1470	195	2,6	3,1	55	7,3	746	315	378	55 x 110	65	240	1LE1603-2AB53-4AB4														
	225 S	37	IE3	1478	239	2,5	2,7	66	6,4	788	338	436	60 x 140	65	285	1LE1603-2BB03-4AB4														
	225 M	45	IE3	1478	291	2,6	2,7	80	6,4	848	338	436	60 x 140	65	320	1LE1603-2BB23-4AB4														
	250 M	55	IE3	1482	354	2,5	2,9	96	6,8	887	410	490	65 x 140	66	420	1LE1603-2CB23-4AB4														
	280 S	75	IE3	1485	482	2,5	3	133	6,9	960	433	540	75 x 140	69	570	1LE1603-2DB03-4AB4														
280 M	90	IE3	1485	579	2,6	3	157	7,2	1070	433	540	75 x 140	70	670	1LE1603-2DB23-4AB4															
315 S	110	IE3	1488	706	2,6	2,9	191	6,8	1082	515	610	80 x 170	70	760	1LE1603-3AB03-4AB4															
315 M	132	IE3	1490	846	2,8	3	230	7,3	1247	515	610	80 x 170	73	960	1LE1603-3AB23-4AB4															
315 L	160	IE3	1490	1025	2,9	3,1	275	7,3	1247	515	610	80 x 170	73	990	1LE1603-3AB43-4AB4															
315 L	200	IE3	1488	1284	3,2	3	340	7,4	1402	515	610	80 x 170	73	1190	1LE1603-3AB53-4AB4															
6 pôles – 1000 tr/min	71 M	0,18	IE3	885	1,9	2,3	2,3	0,59	2,8	240	149	132	11 x 23	39	13	1LE1503-0CC22-2AA4														
	71 M	0,25	IE3	885	2,7	2,6	2,6	0,76	3,2	280	149	132	14 x 30	46	16	1LE1503-0CC32-2AA4														
	80 M	0,37	IE3	940	3,8	2,3	2,7	1,1	4,2	292	159	150	14 x 30	42	19	1LE1503-0DC22-2AA4														
	80 M	0,55	IE3	935	5,6	2,5	2,8	1,53	4,5	327	159	150	19 x 40	42	22	1LE1503-0DC32-2AA4														
	90 S	0,75	IE3	945	7,6	2,2	2,6	1,96	4,6	347	164	165	19 x 40	43	26	1LE1503-0EC02-2AA4														
	90 L	1,1	IE3	940	11	2,3	2,7	2,85	4,6	387	164	165	24 x 50	43	32	1LE1503-0EC42-2AA4														
	100 L	1,5	IE3	970	15	1,9	2,8	3,6	5,2	397	193	196	28 x 60	59	36	1LE1603-1AC42-2AB4														
	112 M	2,2	IE3	970	22	2,2	2,8	5	5,6	415,5	195	226	28 x 60	65	53	1LE1603-1BC22-2AB4														
	132 S	3	IE3	975	29	1,6	2,4	6,6	5,3	466,5	214,5	256	38 x 80	63	61	1LE1603-1CC02-2AB4														
	132 M	4	IE3	975	39	1,7	2,5	8,6	5,6	466,5	214,5	256	38 x 80	63	70	1LE1603-1CC22-2AB4														
	132 M	5,5	IE3	975	54	1,8	2,6	11,7	5,7	516,5	214,5	256	38 x 80	63	83	1LE1603-1CC33-4AB4														
	160 M	7,5	IE3	980	73	1,9	2,3	16	4,9	606	261	300	38 x 80	67	122	1LE1603-1DC23-4AB4														
	160 L	11	IE3	975	108	1,9	2,3	23	5	666	261	300	42 x 110	67	147	1LE1603-1DC43-4AB4														
	180 L	15	IE3	975	147	2,3	2,8	29,5	5,9	668	286	339	48 x 110	61	180	1LE1603-1EC43-4AB4														
	200 L	18,5	IE3	978	181	2,5	2,6	37	5,6	721	315	378	55 x 110	64	215	1LE1603-2AC43-4AB4														
	200 L	22	IE3	978	215	2,5	2,6	43,5	5,6	746	315	378	55 x 110	61	230	1LE1603-2AC53-4AB4														
	225 M	30	IE3	982	292	2,6	3	56	6,6	848	338	436	60 x 140	64	325	1LE1603-2BC23-4AB4														
	250 M	37	IE3	985	359	2,7	2,9	67	7	887	410	490	65 x 140	62	405	1LE1603-2CC23-4AB4														
	280 S	45	IE3	988	435	3	2,8	82	6,8	960	433	540	75 x 140	60	510	1LE1603-2DC03-4AB4														
	280 M	55	IE3	988	532	3,2	3	99	7,2	960	433	540	75 x 140	60	560	1LE1603-2DC23-4AB4														
315 S	75	IE3	990	723	2,6	3,1	136	7,5	1082	515	610	80 x 170	63	750	1LE1603-3AC03-4AB4															
315 M	90	IE3	991	867	2,5	2,8	161	6,7	1247	515	610	80 x 170	63	890	1LE1603-3AC23-4AB4															
315 L	110	IE3	991	1060	2,8	3	199	7,2	1247	515	610	80 x 170	63	990	1LE1603-3AC43-4AB4															
315 L	132	IE3	991	1272	2,7	3	240	7,2	1402	515	610	80 x 170	67	1110	1LE1603-3AC53-4AB4															
315 L	160	IE3	991	1542	3,3	3,5	290	7,7	1402	515	610	80 x 170	67	1160	1LE1603-3AC63-4AB4															

\* : courant sous 400 V

\*\* : Longueur valable pour la référence de base (évolue avec classe de rendement IE, frein, etc. ...)

HA : Hauteur d'axe / correspond à la cote H du plan d'encombrements préliminaire page 6

→ Voir page 6 pour connaître précisément les caractéristiques des moteurs avec leur référence