

## MHZ2, Pince pneumatique, serrage en parallèle, standard

### MHZ2-10D

Fiche technique

### General series information

- Pince pneumatique parallèle standard
- Alésages de 6 mm à 40 mm
- Double effet et simple effet disponibles
- Compatible avec les détecteurs
- Rigidité améliorée du rail de guidage



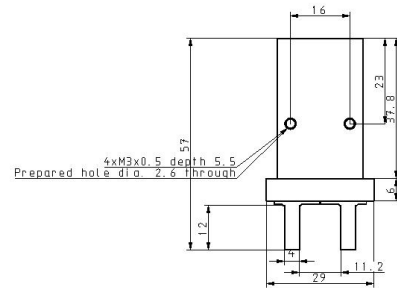
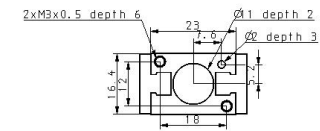
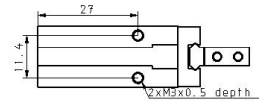
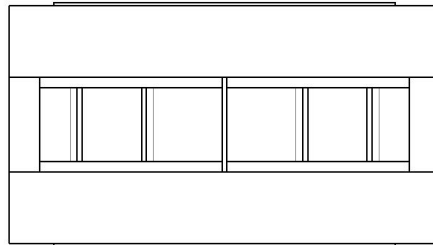
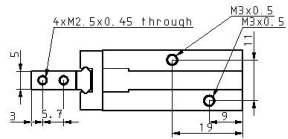
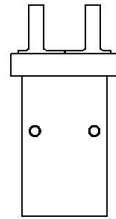
*Pince, prise externe, double effet avec aimant intégré sur le piston*

### Spécifications standards

Alésage	10mm
Mouvement	D (Double effet)
Position du doigt	Standard
Option du corps	Basique
Détecteur	Sans détecteur
Câble ou connecteur précâblé	Câble 0.5 m (ou aucun s'il n'y a pas de détecteur)
Nombre	2 pcs. (ou aucune s'il n'y a pas de détecteur)
Pression du fluide	Air
Température maximum du fluide	60 °C
Température minimum du fluide	-10 °C (No freezing)
Pression maximale d'utilisation	0.7 MPa
Pression minimale d'utilisation	0.2 MPa
Température ambiante max.	60 °C
Température ambiante min.	-10 °C (No freezing)
Pneumatic input connection	M3
Pneumatic exhaust connection	M3
Répétitivité	± 0.01 mm
Lubrification	Sans lubrification

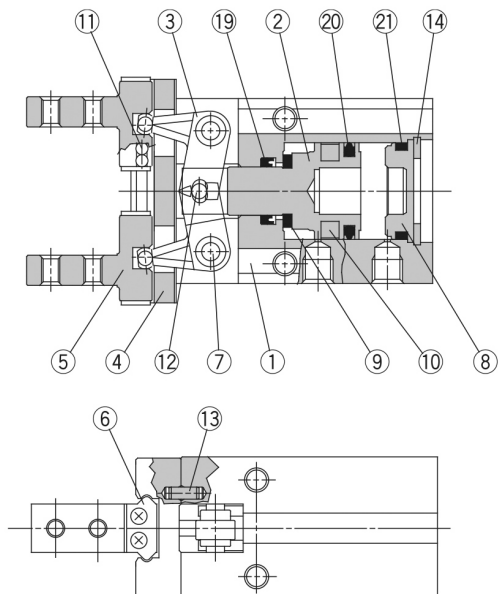
Type de pince	Parallèle
Nombre de connexions pneumatiques	2
Effort de maintien effectif par doigt, externe (0.5 MPa)	11 N
Effort de maintien effectif par doigt, innen (0.5 MPa)	17 N
Nombre de doigts	2
Mode de fonctionnement	Double effet
Fréquence maxi d'utilisation	180 c.p.m.
Course ouverture/fermeture (deux côtés)	4 mm
Poids	0.055 Kg

# Dimensions

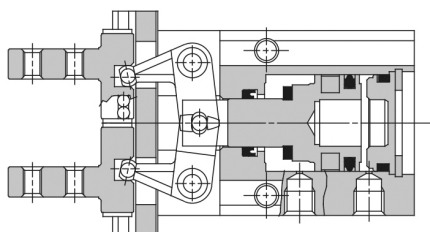


## Constructions

### Doigts ouverts



### Doigts fermés



#### Nomenclature

Rep.	Désignation	Matière	Remarques
1	<b>Corps</b>	Alliage d'aluminium	Anodisé dur
2	<b>Piston</b>	ø10, ø16: Acier inox ø20 à ø40: Alliage d'alu	ø20 à ø40: Anodisé dur
3	<b>Levier</b>	Acier inox	Traité haute temp.
4	<b>Guidage</b>	Acier inox	Traité haute temp.
5	<b>Doigt</b>	Acier inox	Traité haute temp.
6	<b>Cage d'arrêt</b>	Acier inox	
7	<b>Axe</b>	Acier inox	Nitruré
8	<b>Bouchon</b>	ø10 à ø25: Résine ø32, ø40: Alliage d'alu	ø32, ø40: Anodisé
9	<b>Bague élastique</b>	Uréthane	
10	<b>Aimant</b>	Caoutchouc synthétique	

#### Nomenclature

Rep.	Désignation	Matière	Remarques
11	<b>Billes</b>	Acier à roulement	
12	<b>Gallet</b>	Acier à roulement	
13	<b>Pion cylindrique</b>	Acier inox	
14	<b>Circlip</b>	Acier	Nickelé
19	<b>Joint de tige</b>	NBR	
20	<b>Joint de piston</b>	NBR	
21	<b>Joint</b>	NBR	

## Information supplémentaire

Catalogue

[MHZ\\_FR.pdf](#)

Operation manuals

[OM\\_MHZ2\\_OMD0047EN-A.pdf](#)