

# Traitement de l'air

## Série AC

# Options/Éléments modulaires

### Options/Réf. d'éléments modulaires

Coupe	Modèle		Réf.					
			Pour AC10-A	Pour AC20-A	Pour AC25-A	Pour AC30-A	Pour AC40-A	Pour AC40-06-A
Type	Type		Pour AC10A-A	Pour AC20A-A	—	Pour AC30A-A	Pour AC40A-A	Pour AC40A-06-A
	Type		Pour AC10B-A	Pour AC20B-A	Pour AC25B-A	Pour AC30B-A	Pour AC40B-A	Pour AC40B-06-A
Option	Type arrondi	Standard	G27-10-R1	G36-10-□01			G46-10-□01	
	Réglage entre 0,02 et 0,2 MPa		G27-10-R1 Note 2)	G36-4-□01			G46-4-□01	
Manomètre (voir 1)	Type arrondi (avec zone de couleur)	Standard	—	G36-10-□01-L			G46-10-□01-L	
	Réglage entre 0,02 et 0,2 MPa		—	G36-4-□01-L			G46-4-□01-L	
Élément modulaire	Entretoise	Y100-A	Y200-A	Y300-A		Y400-A	Y500-A	
	Entretoise avec fixation	Y100T-A	Y200T-A	Y300T-A		Y400T-A	Y500T-A	
	Clapet antiretour Note 3) Note 4)	—	AKM2000-□01-A □02-A	AKM3000-(□01)-A □02-A		AKM4000-(□02)-A □03-A	—	
	Pressostat Note 4)	—	IS10M-20-A	IS10M-30-A		IS10M-40-A	IS10M-50-A	
	Entretoise en T Note 3) Note 4)	Y110-M5-A	Y210-□01-A □02-A	Y310-(□01)-A □02-A		Y410-(□02)-A □03-A	Y510-(□02)-A □03-A	
	Distributeur 3/2 pour purge de la pression résiduelle Note 4)	—	VHS20-□01A □02A	VHS30-□02A □03A		□02A VHS40-□03A □04A	VHS40-□06A	
	Adaptateur de raccordement Note 4)	E100-M5-A	□01-A E200-□02-A □03-A	□02-A E300-□03-A □04-A		□02-A E400-□03-A □04-A □06-A	E500-□06-A	
	Pressostat avec adaptateur de raccordement Note 4)	—	□01-A IS10E-20□02-A □03-A	□02-A IS10E-30□03-A □04-A		□02-A IS10E-40□03-A □04-A □06-A	—	
	Entretoise de dérivation Note 4)	Y14-M5-A	Y24-□01-A □02-A	Y34-□01-A □02-A		Y44-□02-A □03-A	Y54-□03-A □04-A	

Note 1) □ du numéro de référence d'un manomètre rond indique le type de taraudage du raccordement. Aucune indication n'est nécessaire pour R ; cependant, indiquez N pour NPT. Consultez SMC quant au raccordement NPT et à l'alimentation du manomètre exprimée en unité psi.

Note 2) Manomètre standard

Note 3) Pour les unités F.R.L., les raccordements qui ne sont pas ( ) sont pour les caractéristiques standards.

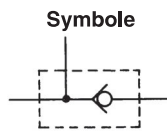
Note 4) Des interfaces séparées sont nécessaires pour l'unité modulaire.

### Clapet antiretour: (K) 1/8, 1/4, 3/8

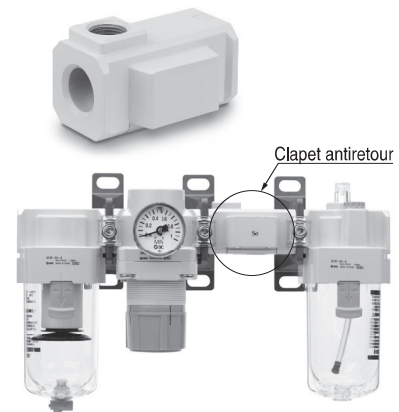
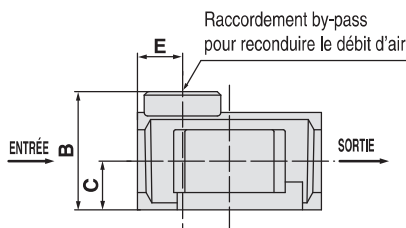
Un clapet antiretour avec orifice de purge d'air intermédiaire peut facilement être installé pour éviter le reflux du lubrifiant lorsque le débit d'air est redirigé et permettre l'expulsion de l'air côté échappement du régulateur.

**AKM 30 00 - □ 01 - A**

1 2 3



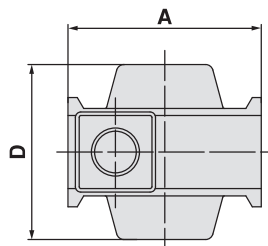
		Symbole	Description	1
		Taille du corps		
		20 30 40		
2	Filetage	—	Rc	● ● ●
		N	NPT	● ● ●
		F	G	● ● ●
		+		
3	Raccordement by-pass	01	1/8	● ● ●
		02	1/4	● ● ●
		03	3/8	— — ●



#### Caractéristiques

Modèle	Surface effective [mm <sup>2</sup> ]
AKM2000-A	28
AKM3000-A	55
AKM4000-A	111

Assurez-vous d'utiliser les clapets antiretour ci-dessus pour changer la direction de l'air du côté admission du lubrificateur. Les taraudages des raccords ENTRÉE et SORTIE ne sont pas usinés.



Modèle	Raccordement by-pass	A	B	C	D	E	Modèle compatible
AKM2000-A	1/8, 1/4	40	28	11	40	11	AC20-A, AC20A-A
AKM3000-A	1/8, 1/4	53	34	14	48	13	AC25-A AC30-A, AC30A-A
AKM4000-A	1/4, 3/8	70	42	18	54	15	AC40-A, AC40A-A <sup>(Note)</sup>

Note) Un pressostat ne peut pas être monté sur le modèle AC40□-06-A.

\* Consultez le tableau des éléments modulaires ci-dessus pour les raccordements by-pass standard, compatibles avec la série AC.