

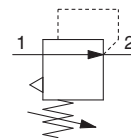
# Régulateur

# AR20-D à AR60-D

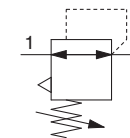
Régulateur avec fonction purge de pression

# AR20K-D à AR60K-D

Symbole  
Régulateur

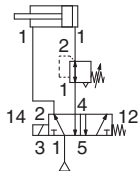


Régulateur avec fonction  
purge de pression



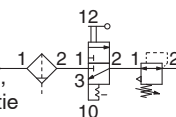
- Les modèles avec fonction purge de pression comportent un mécanisme qui permet à la pression pneumatique du côté sortie d'être évacuée du côté entrée.

Exemple 1)  
Lorsque la pression à l'arrière et à l'avant des vérins diffère :



Exemple 2)

Lorsque l'alimentation en air est coupée et la pression d'entrée est évacuée dans l'atmosphère, l'évacuation de la pression résiduelle du côté sortie peut être assurée à des fins de sécurité.



## Pour passer commande

AR **30** **03** **BE** - **D**

① ② ③ ④ ⑤ ⑥

### Sélection du symbole de l'option semi-standard

- Selecciona una de cada para à a g.
  - Lorsque plusieurs caractéristiques techniques sont requises, indiquez-les dans l'ordre alphanumérique.
- Exemple) AR30K-F03BE-1NR-D

	Symbole	Description	①						
			Taille du corps						
			20	30	40	50	60		
②	—	Sans fonction purge de pression	●	●	●	●	●		
	K*1	Avec fonction purge de pression	●	●	●	●	●		
+									
③	—	Rc	●	●	●	●	●		
	N	NPT	●	●	●	●	●		
	F	G	●	●	●	●	●		
+									
④	01	1/8	●	—	—	—	—		
	02	1/4	●	●	●	—	—		
	03	3/8	—	●	●	—	—		
	04	1/2	—	—	●	—	—		
	06	3/4	—	—	●	●	—		
	10	1	—	—	—	●	●		
+									
⑤	a	Montage	—	Sans option de montage	●	●	●	●	●
			B*3	Avec fixation	●	●	●	●	●
			H	Avec écrou (pour montage sur panneau)	●	●	●	—	—
	+								
	b	Manomètre*4	—	Sans manomètre	●	●	●	●	●
			E	Manomètre carré intégré (avec index de plage)	●	●	●	●	●
			G	Manomètre rond (avec index de plage)	●	●	●	●	●
			J*5,*6	Manomètre carré coudé (avec zone de couleur)	●	●	●	—	—
		Pressostat numérique*7	E1	Sortie : sortie NPN, Connexion électrique : raccord câblage par le bas	●	●	●	●	●
			E2	Sortie : sortie NPN, Connexion électrique : raccord câblage par le haut	●	●	●	●	●
	E3		Sortie : sortie PNP, Connexion électrique : raccord câblage par le bas	●	●	●	●	●	
	E4		Sortie : sortie PNP, Connexion électrique : raccord câblage par le haut	●	●	●	●	●	



AR30-D

		Symbole	Description	①					
				Taille du corps					
				20	30	40	50	60	
6	c	—	Réglage de 0.05 à 0.85 MPa	●	●	●	●	●	
		1	Réglage de 0.02 à 0.2 MPa	●	●	●	●	●	
			+						
	d	—	Clapet de décharge	●	●	●	●	●	
		N	Sans clapet de décharge	●	●	●	●	●	
			+						
	e	—	Sens du débit : de gauche à droite	●	●	●	●	●	
		R	Sens du débit : de droite à gauche	●	●	●	●	●	
			+						
	f	—	Vers le bas	●	●	●	●	●	
		Y	Vers le haut	●	●	●	●	●	
			+						
g	Unité	—	Unité sur l'étiquette du produit : MPa, Manomètre en unités SI : MPa	●	●	●	●	●	
		Z*9	Unité sur l'étiquette du produit : psi, Manomètre : double graduation MPa/psi	○*11	○*11	○*11	○*11	○*11	
		ZA*10	Pressostat numérique : avec fonction de sélection de l'unité	△*12	△*12	△*12	△*12	△*12	

- \*1 Réglez la pression d'entrée à au moins 0.05 MPa de plus que la pression de réglage.
- \*2 Les options B, G, H et M sont livrées séparément et non assemblées.
- \*3 Ensemble de fixation avec écrous (compatible avec les modèles AR20(K)-D à AR40(K)-D).  
Pour les modèles AR50(K)-D et AR60(K)-D, l'ensemble est composé de 2 types de fixation et de 2 vis de montage.
- \*4 Lorsque le manomètre est joint, un manomètre de 1.0 MPa sera installé pour le modèle standard (0.85 MPa). Manomètre de 0.4 MPa pour modèle 0.2 MPa.
- \*5 Ne peut être sélectionné pour le type d'écrou fixe (option "H").
- \*6 Le cadran de manomètre se situe du même côté que la poignée de réglage du régulateur.
- \*7 Pour une sélection avec H (montage sur panneau), l'espace d'installation des câbles ne sera pas garanti. Dans ce cas, sélectionnez « raccord câblage par le haut » pour la connexion électrique. (Sélectionnez « raccord câblage par le bas » lorsque le semi-standard Y est choisi simultanément.)
- \*8 La pression peut être réglée à un niveau plus élevé que la pression de la caractéristique technique dans certains cas, mais utilisez une pression dans la plage de la caractéristique technique.
- \*9 Pour le filetage NPT uniquement  
Ce produit est uniquement destiné à l'exportation conformément à la nouvelle Loi sur les mesures. (Les unités SI sont indiquées pour le Japon.) Ne peut être utilisé avec M : manomètre rond (avec zone de couleur). Disponible sur demande spéciale. Le pressostat numérique sera doté de la fonction de sélection d'unité, initialement réglée sur psi.
- \*10 Pour options : E1, E2, E3, E4
- \*11 ○ : Pour le filetage NPT uniquement
- \*12 △ : Sélectionner avec options : E1, E2, E3, E4.