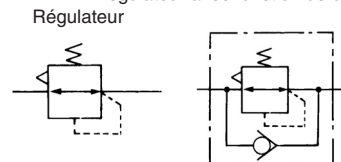


# Régulateur de précision à commande directe/élément modulaire ARP20 à ARP40

# Régulateur de précision à commande directe avec fonction de débit inverse/élément modulaire ARP20K à ARP40K

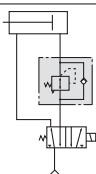
Symbole JIS

Régulateur avec fonction de débit inverse

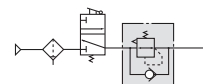


- La fonction de débit inverse incorpore un mécanisme pour l'évacuation rapide et sûre de la pression de l'air côté sortie.

Exemple 1)  
Lorsque la pression en aval et en amont du vérin sont différentes :



Exemple 2)  
Par sécurité, la pression résiduelle peut être évacuée côté sortie lorsque l'alimentation en air est coupée et que la pression intérieure est évacuée dans l'atmosphère.



## Pour passer commande

ARP **30** **K** - **03** **BE** -

① ② ③ ④ ⑤ ⑥

- Option/Semi-standard : Sélectionnez une lettre de a à f.
- Symbole pour Option/Semi-standard : Entrez les symboles dans l'ordre alphanumérique.  
Exemple) ARP30K-03BE-1RY

	Symbole	Description	①				
			Taille du corps				
			20	30	40		
② Avec fonction de débit inverse	—	Sans fonction de débit inverse	●	●	●		
	K	Avec fonction de débit inverse	●	●	●		
+							
③ Type de taraudage	—	Rc	●	●	●		
	N	NPT	●	●	●		
	F	G	●	●	●		
+							
④ Raccordement	01	1/8	●	—	—		
	02	1/4	●	●	●		
	03	3/8	—	●	●		
	04	1/2	—	—	●		
+							
⑤ Option	a Montage	—	Sans option de montage	●	●	●	
		B <small>Note 2)</small>	Avec fixation	●	●	●	
		H	Avec écrou de réglage (pour montage panneau)	●	●	●	
	+						
	b	Manomètre	—	Sans manomètre	●	●	●
			E	Manomètre carré intégré (avec index de plage)	●	●	●
			G	Manomètre rond (avec index de plage)	●	●	●
		Pressostat numérique	E1 <small>Note 3)</small>	Sortie : sortie NPN/Connexion électrique : Connexion dessous	●	●	●
			E2 <small>Note 3)</small>	Sortie : sortie NPN/Connexion électrique : Connexion dessus	●	●	●
			E3 <small>Note 3)</small>	Sortie : sortie PNP/Connexion électrique : Connexion dessous	●	●	●
E4 <small>Note 3)</small>			Sortie : sortie PNP/Connexion électrique : Connexion dessus	●	●	●	

Régulateur de précision à commande directe/élément modulaire **Série ARP20 à ARP40**  
 Régulateur de précision à commande directe avec fonction de débit inverse/élément modulaire **Série ARP20K à ARP40K**



ARP20/ARP20K      ARP30/ARP30K      ARP40/ARP40K

		Symbole	Description	①			
				Taille du corps			
				20	30	40	
6	c	Pression de réglage	—	réglage 0.005 à 0.4 MPa	●	●	●
			1 <small>Note 4)</small>	réglage 0.005 à 0.2 MPa	●	●	●
			3 <small>Note 4)</small>	réglage 0.008 à 0.6 MPa	●	●	●
			+				
	d	Sens du débit	—	Sens du débit : De gauche à droite	●	●	●
			R	Sens du débit : De droite à gauche	●	●	●
			+				
	e	Bague	—	Orientation vers le bas	●	●	●
			Y	Orientation vers le haut	●	●	●
			+				
f	Unité de pression	—	Plaque d'identification et manomètre en unités impériales : MPa	●	●	●	
		Z <small>Note 5)</small>	Plaque d'identification et manomètre en unités impériales : psi	○ <small>Note 7)</small>	○ <small>Note 7)</small>	○ <small>Note 7)</small>	
		ZA <small>Note 6)</small>	Pressostat numérique: Avec choix de l'unité	△ <small>Note 8)</small>	△ <small>Note 8)</small>	△ <small>Note 8)</small>	

Note 1) Les options B, G, H sont livrées non assemblées.

Note 2) L'écrou de réglage est inclus avec la fixation.

Note 3) Avec l'option H (montage sur panneau), l'espace d'installation pour les câbles ne sera pas sécurisé. Dans ce cas, sélectionner "connexion par le dessus" pour la connexion du câble. (Si le semi-standard Y est également sélectionné, sélectionner "connexion à la base".)

Note 4) Le ressort du régulateur de pression est la seule différence par rapport aux caractéristiques standard.  
 Il ne réduit en rien le réglage à 0.2 MPa/0.6 MPa maxi.  
 Lorsqu'un manomètre est raccordé, un manomètre 0.2 MPa pour un réglage 0.2 MPa sera installé, et un manomètre 0.7 MPa pour un réglage 0.6 MPa sera installé.  
 Si un pressostat numérique est installé, l'affichage de la pression est fixé à 1.0 MPa.

Note 5) Pour le type de taraudage: NPT. Conformément à la nouvelle Loi sur les Mesures, ce produit n'est destiné qu'à l'exportation. (Le modèle à unité SI est disponible pour le Japon.) Le pressostat numérique est pourvu de la fonction de conversion d'unité qui est réglée initialement sur psi.

Note 6) Pour les options: E1, E2, E3, E4. Conformément à la nouvelle Loi sur les Mesures, ce produit n'est destiné qu'à l'exportation. (Le modèle à unité SI est disponible pour le Japon.)

Note 7) ○: Pour le type de taraudage: NPT uniquement

Note 8) △: Combinaison disponible en option: E1, E2, E3, E4.