

Connecteurs multiples

Série DM

Les connecteurs multiples permettent les montages panneaux avec d'autres appareils et offrent une installation instantanée fiable ainsi qu'un retrait efficace des tubes (polyamide, polyuréthane). Par conséquent, le transport séparé du panneau et de l'équipement ainsi que l'échange rapide sont dorénavant possibles.

Mécanisme de verrouillage

Permet de faciliter le montage, démontage des deux parties et élimine les erreurs de mise en place.

Réduction du temps de montage

Un seul élément à installer au lieu de nombreuses traversées de cloisons.

Maintien des tubes

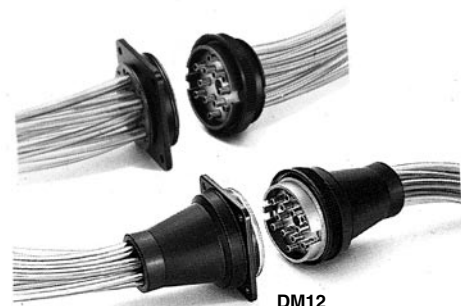
Le système de serrage (plaque perforée et vis) assure un effort de maintien élevé sur les tubes et permet ainsi l'utilisation à une pression élevée.

Nombre de tubes

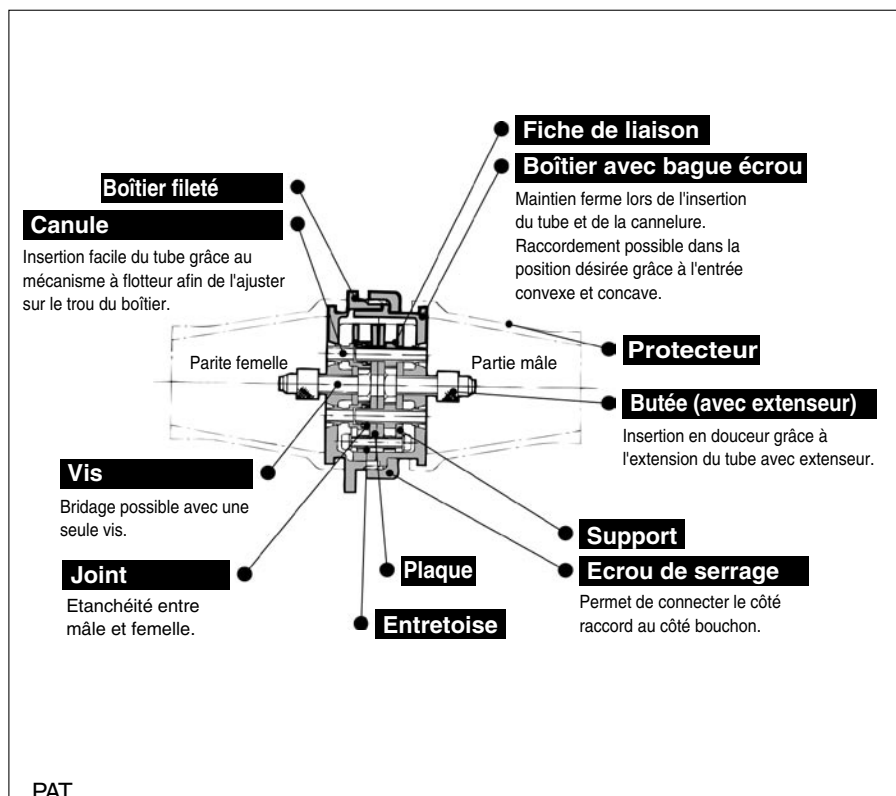
2 modèles - 6 tubes & 12 tubes.



DM6



DM12



Modèles

Nb. de tubes	Référence			Tubes utilisables			Accessoires (en option)
	Connecteur complet	Partie mâle	Partie femelle	Polyamide	Polyamide souple	Polyuréthane	
6	DM6-04N	DM6P-04N	DM6S-04N	T0425	—	—	DM-C-6
	DM6-04NU	DM6P-04NU	DM6S-04NU	T0403	TS0425	TU0425	
	DM6-06N	DM6P-06N	DM6S-06N	T0604	—	—	
	DM6-06NU	DM6P-06NU	DM6S-06NU	T0645	TS0604	TU0604	
12	DM12-04N	DM12P-04N	DM12S-04N	T0425	—	—	DM-C-12
	DM12-04NU	DM12P-04NU	DM12S-04NU	T0403	TS0425	TU0425	
	DM12-06N	DM12P-06N	DM12S-06N	T0604	—	—	
	DM12-06NU	DM12P-06NU	DM12S-06NU	T0645	TS0604	TU0604	

Caractéristiques

Fluide utilisé	Air
Pression d'utilisation maxi	1.0MPa
Température d'utilisation	-5 à 60°

Matière

Boîtier fileté, boîtier avec bague-écrou, écrou de serrage	ADC12 anodisé noir
Plaque	SPCC, chromé
Support	SPCC, chromé zingué
Fiche de liaison, canule, butée	C3604BD
Joint	NBR
Protecteur	CR
Vis cruciforme, vis de serrage	SWRM chromé zingué
Entretoise	SPC, chromé zingué

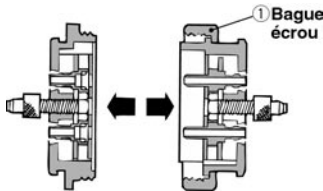
Série DM

Utilisation

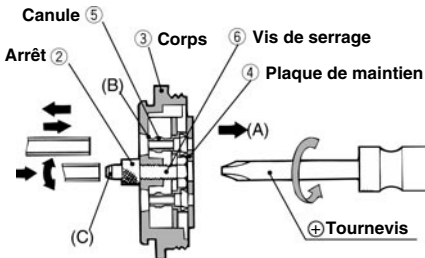
⚠ Précautions

Démontage

Dévisser la bague-écrou ① et séparer les deux parties (mâle/femelle).



Montage et démontage des tubes



① Dévisser la vis jusqu'à ce que l'arrêt ② touche le corps ③. La plaque de maintien ④ ainsi tirée dans la direction (A), la zone de serrage (B) constituée du corps ③ et des canules ⑤ libère les tubes qui peuvent être montés ou démontés.

② Les mêmes numéros de repères figurent sur la partie mâle et femelle.

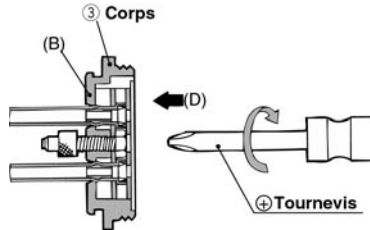
③ Afin de faciliter l'insertion des tubes, bien dégager la plaque de maintien à fond (C).

④ Engager les tubes à fond sur les canules

Serrage des tubes

① Après montage sur la canule serrez la vis ⑥ avec le tournevis.

② La plaque de maintien ④ se déplace dans la direction (D) et couvre ainsi les tubes entre le corps ③ et les canules ⑤ (zone (B)).

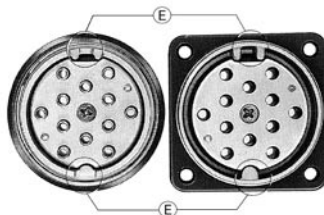


Connexion

① Présenter la partie mâle devant la partie femelle dans la bonne position.

② Engager les deux parties l'une dans l'autre de manière que les bagues (E) soient bien emmanchées.

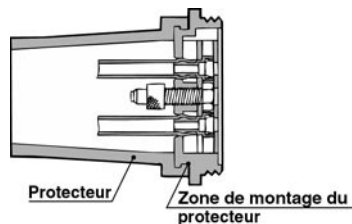
③ Serrer l'écrou de serrage.



Montage du protecteur

① Le protecteur peut être monté sur la partie mâle comme sur la partie femelle.

② Penser à engager les tubes dans le protecteur avant leur montage dans le connecteur.



Pour passer commande

DM 6 [] 04 N []

Nombre de tubes

6	6
12	12

Type

—	Connecteur complet
P	Partie mâle
S	Partie femelle

ø ext. du tube

04	4mm
06	6mm

Accessoires (en option)

C1	1 protecteur (1 extrémité)
C2	2 protecteurs (aux 2 extr.)

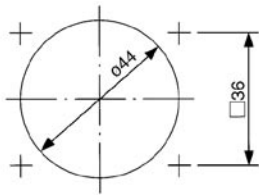
Matière du tube

N	Polyamide
NU	Polyamide souple Polyuréthane

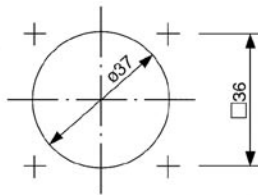
Dimensions/DM6,12

(mm)

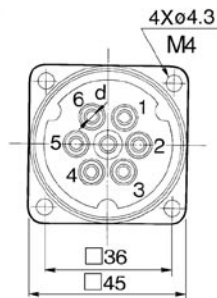
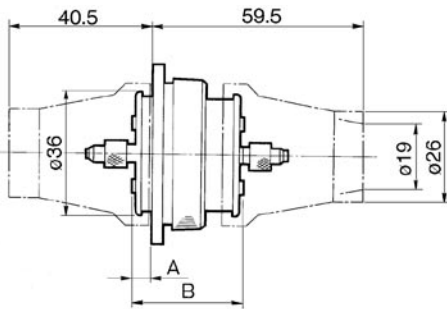
DM6



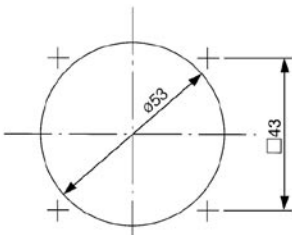
Trou de fixation
(avec couvercle sur côté raccord)



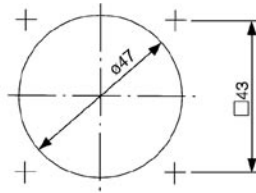
Trou de fixation



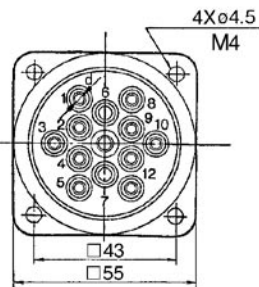
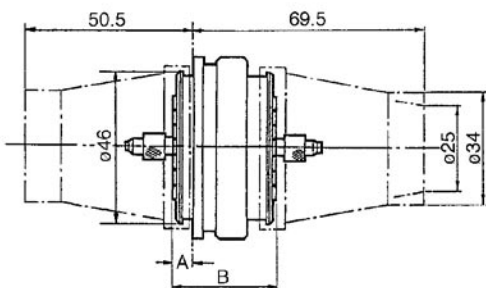
DM12



Trou de fixation
(avec couvercle sur côté raccord)



Trou de fixation



Référence		ϕ int. canule (d)	A	B
DM6-04N	DM12-04N	1.6	5	29
DM6-06N	DM12-06N	3		
DM6-04NU	DM12-04NU	1.6	6	31
DM6-06NU	DM12-06NU	3		

Précautions

Insertion du tube

Précautions

- ① Bien s'assurer que les tubes soient engagés à fond sur les canules.
- ② Si le nombre total des tubes est inférieur à la capacité du connecteur, les monter de manière symétrique par rapport au centre.
- ③ Contrôler que le maintien du tube est assuré en tirant légèrement sur le tube qui ne doit pas se dégager.