

Détecteur Reed/Montage tirant **D-A5** / **D-A6**

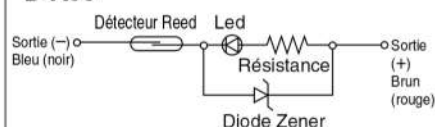
Fil noyé



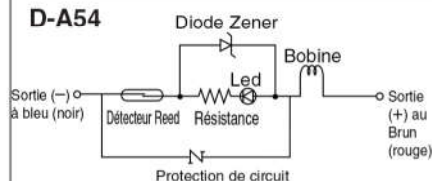
Circuit interne

(): Si pas compatible à IEC

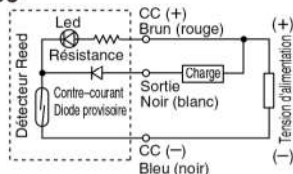
D-A53



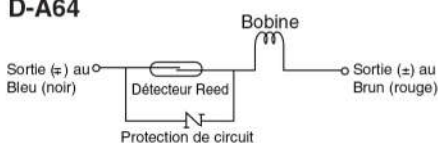
D-A54



D-A56



D-A64



D-A67



Actionneurs compatibles

Série	Alésage (mm)
CDA1, CDBA1, CDV3, CDVS, CDLA, CE2, CNA	ø40, ø50, ø63, ø80, ø100
CDL1	ø40, ø50, ø63, ø80, ø100, ø125, ø140, ø160
CDS1	ø125, ø140, ø160, ø180, ø200
MDB, MDBB	ø32, ø40, ø50, ø63, ø80, ø100

Caractéristiques

API: Automate programmable

D-A5 (avec visualisation)

Référence du détecteur	D-A53	D-A54			D-A56
Application	API	Relais/API			Circuit CI
Tension d'alimentation	24Vcc	24Vcc	100Vca	200Vca	4 à 8Vcc
Courant de charge maxi et plage	5 à 50mA	5 à 50mA	5 à 25mA	5 à 12.5mA	20mA
Circuit de protection	Sans	Intégré			Sans
Chute de tension interne	2.4V				0.8V maxi
Visualisation	ON: lorsque la Led de visualisation est rouge				

D-A6 (sans visualisation)

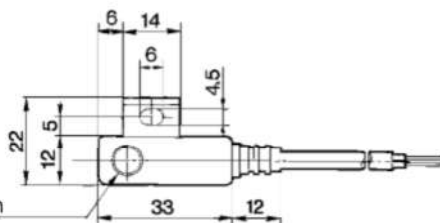
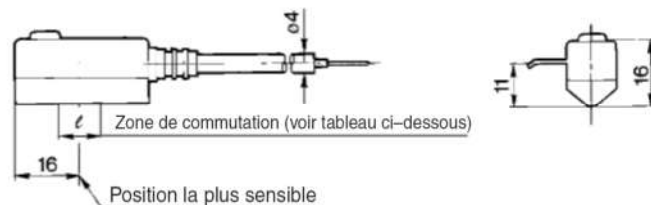
Référence du détecteur	D-A64		D-A67
Application	Relais/API		API/Circuit CI
Tension d'alimentation	≤ 24V ^{ca}	100Vca	200Vca
Courant de charge maxi	50mA	25mA	12.5mA
Circuit de protection	Intégré		Sans
Résistance interne	≤ 10		≤1 (3 m de câble inclus)

• Longueur de câble — câble résistant aux hydrocarbures, ø4, 0.3mm², 2 fils (brun, bleu), 0.5m ou ø4, 0.2mm², 3 fils (brun, noir, bleu), 0.5m

Note 1) Reportez-vous aux caractéristiques en p.6-18.

Note 2) Reportez-vous en page 6-18 pour la longueur de câble.

Dimensions



Visualisation
D-A64/A67:
sans visualisation

Zone de commutation (Dimension ℓ)

Actionneurs	Alésage (mm)										
	32	40	50	63	80	100	125	140	160	180	200
CDA1, CDBA1, CDV3, CNA, CDVS, CDLA, CE2	—	9	10	11	11	11	—	—	—	—	—
CDL1	—	9	10	11	11	11	10	10	10	—	—
CDS1	—	—	—	—	—	—	10	10	10	10	10
MDB, MDBB	9	9	10	11	11	11	—	—	—	—	—

Note) Valeur moyenne à température normale y compris la course différentielle. (Tolérance ± 30%)