

Détecteurs statiques: Modèle à fixation intégrée D-F8N/D-F8P/D-F8B C €



Reportez-vous au site www.smcworld.com pour les détails des produits compatibles avec les normes étrangères.

Caractéristiques des détecteurs

API: Automate programmable

Référence du détecteur	D-F8N	D-F8P	D-F8B
Connexion électrique	Perp.	Perp.	Perp.
Type de câble	3 fils		2 fils
Type de sortie	NPN	PNP	—
Application	CI, relais 24 Vcc, API		Relais 24 Vcc, API
Tension d'alimentation	5, 12, 24 Vcc (4,5 à 28 Vcc)		—
Consommation de courant	10 mA maxi		—
Tension d'alimentation	28 Vcc maxi	—	24 Vcc (10 à 28 Vcc)
Courant de charge	40 mA maxi	80 mA maxi	2,5 à 40 mA
Chute de tension interne	1,5 V maxi (0,8 V maxi. à un courant de charge de 10 mA)	0,8 V maxi	4 V maxi
Courant de fuite	100 A maxi à 24Vcc		0,8 mA maxi à 24 Vcc
Visualisation	ON: LED rouge s'active		

● Longueur de câble

Câble d'isolation robuste en vinyle résistant à l'huile, ø2,7

D-F8N, D-F8P 0,15 mm² x 3 fils (Brun, Noir, Bleu [Rouge, Blanc, Noir]), 0,5 m

D-F8B 0,18mm² x 2 fils (Brun, Bleu [Rouge, Noir]), 0,5 m

Note 1) Reportez-vous en page 6-18 pour les caractéristiques communes aux détecteurs.

Note 2) Reportez-vous en page 6-18 pour les longueurs de câble.

Fil noyé



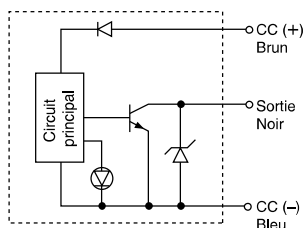
⚠ Prémcaution

Prémcautions d'utilisation

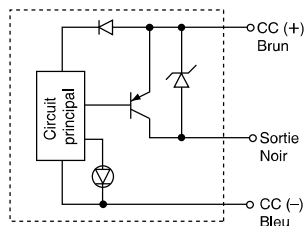
Fixez le détecteur à l'aide de la vis appropriée installée sur le corps du détecteur. L'emploi de vis différentes peut endommager le détecteur.

Circuit interne du détecteur

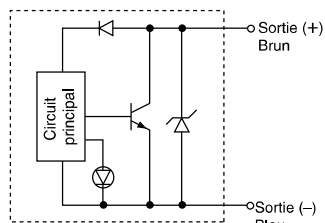
D-F8N



D-F8P



D-F8B



Masse

Unité: (g)

Référence du détecteur		D-F8N	D-F8P	D-F8B
Longueur de câble (m)	0.5	7	7	7
	3	32	32	32
	5	52	52	52

Dimensions

D-F8N, D-F8P, D-F8B

