

Manomètre/Avec index de plage

G46 (type DT)/GA46 (type AT)

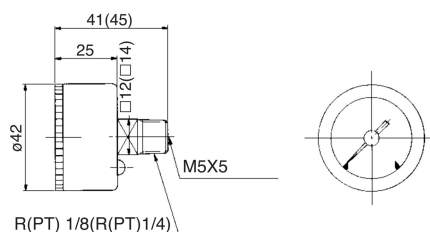
ø ext.: ø42



G46-10-02M-C

Dimensions Les dimensions entre (parenthèses) : filetage R(PT) (mm)

G46 (modèle DT)



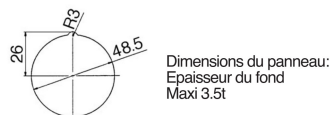
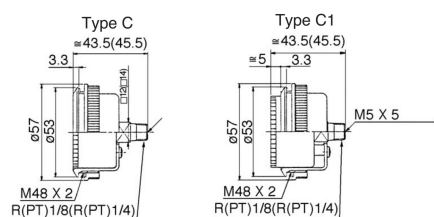
Caractéristiques standard

Modèle		G46	GA46
Type		Modèle DT (filetage arrière)	Modèle AT (filetage latéral)
Précision de visualisation		±3% E.M.	
Matière	Boîtier	Alliage d'aluminium	Acier (peint mélanine noire)
	Couvercle transparent	Polycarbonate réf.: G46-00-00-3	
	Banjo	Alliage d'aluminium	Laiton
Modèles compatibles	R(PT) 1/4	AC4000/5000/5500/6000 AR4000/5000/6000 AW4000	
Élément modulaire: avec circlip du fond	de type C	Référence: 1305104-1A	
	de type C1	Référence: 1305104-3A	

Modèle (standard)

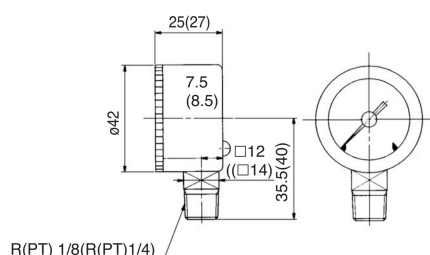
Modèle	Plage de pression		Unités de mesure	Raccordement	Remarques
	MPa				
G46-2-01, 02	0 à 0,2		MPa	R(PT) 1/8, 1/4	
G46-4-01, 02	0 à 0,4				
G46-7-01, 02	0 à 0,7				
G46-10-01, 02	0 à 1,0				
G46-2-01 à 02M	0 à 0,2				
G46-4-01 à 02M	0 à 0,4				
G46-7-01 à 02M	0 à 0,7				
G46-10-01 à 02M	0 à 1,0		MPa	R(PT) 1/8, 1/4 taraudage M5	Modèle AT
GA46-10-01 à 02	0 à 1,0				

G46 (modèle DT): Avec colerette de fixation (Pour montage panneau)



Dimensions du panneau:
Epaisseur du fond
Maxi 3.5t

GA46 (modèle AT)



Modèle (exécution spéciales)

Modèle	Plage de pression			Unités de mesure	Raccordement	Remarques
	MPa	kgf/cm ²	psi			
G46-2-01 à 02-C, C1	0 à 0,2	—	—	MPa	R(PT) 1/8, 1/4	Avec colerette de fixation
G46-4-01 à 02-C, C1	0 à 0,4	—	—			
G46-7-01 à 02-C, C1	0 à 0,7	—	—			
G46-10-01 à 02-C, C1	0 à 1,0	—	—			
G46-2-01 à 02M-C, C1	0 à 0,2	—	—			
G46-4-01 à 02M-C, C1	0 à 0,4	—	—			
G46-7-01 à 02M-C, C1	0 à 0,7	—	—			
G46-10-01 to 02M-C, C1	0 à 1,0	—	—	kgf/cm ² psi	Double indication	R(PT) 1/4
G46-4-02-X7	—	0 à 4	0 à 60			
G46-10-02-X7	—	0 à 10	0 à 150			
G46-2-02M-X4	0 à 0,2	—	—			
G46-4-02M-X4	0 à 0,4	—	—	MPa	R(PT) 1/4 taraudage M5	Sans lubrifiant
G46-7-02M-X4	0 à 0,7	—	—			
G46-10-02M-X4	0 à 1,0	—	—			
G46-2-02M-C, C1-X4	0 à 0,2	—	—			
G46-4-02M-C, C1-X4	0 à 0,4	—	—			
G46-7-02M-C, C1-X4	0 à 0,7	—	—			
G46-10-02M-C, C1-X4	0 à 1,0	—	—	MPa	R(PT) 1/4	Sans lubrifiant Avec colerette de fixation
G46-10-02-X2	0 à 1,0	—	—			
G46-15-02	0 à 1,5	—	—	MPa	R(PT) 1/4	(Ni) Raccordement nickelé