

## Accessoires (pièces individuelles)

### Capteur de retour IZS31-DF



### Capteur d'équilibrage automatique [Type grande précision]] IZS31-DG



### Câble d'alimentation

- IZS40-CP (3 m)    · IZS41-CP (3 m)
- IZS40-CPZ (10 m)    · IZS41-CPZ (10 m)



Pour IZS40

Pour IZS41, 42

### Exécution spéciale

Pour passer commande

**IZS    - CP    - X13**

Type         Longueur totale du câble d'alimentation   

|    |                |
|----|----------------|
| 40 | Pour IZS40     |
| 41 | Pour IZS41, 42 |

| Symbole | Longueur totale de câble |
|---------|--------------------------|
| 01      | 1 m                      |
| 02      | 2 m                      |
| ...     | ...                      |
| 08      | 8 m                      |
| 09      | 9 m                      |

**Modèle avec câble d'alimentation en exécution spéciale**  
 Disponible avec des intervalles de 1 m à 9 m.  
 \* Utilisez des câbles d'alimentation standard pour des longueurs de 3 m et 10 m.

### Cartouche d'électrodes haute vitesse

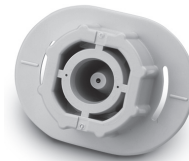
- IZS40-NT (Matériel émetteur : Tungstène)
- IZS40-NC (Matériel émetteur : Silicone)

### Cartouche d'électrodes d'économie d'énergie

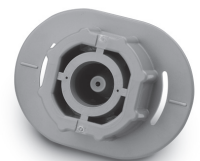
- IZS40-NJ (Matériel émetteur : Tungstène)
- IZS40-NK (Matériel émetteur : Silicone)

### Cartouche économie d'énergie à haut rendement

- IZS40-NV (Matériel émetteur : Tungstène)
- IZS40-NS (Matériel émetteur : Silicone)

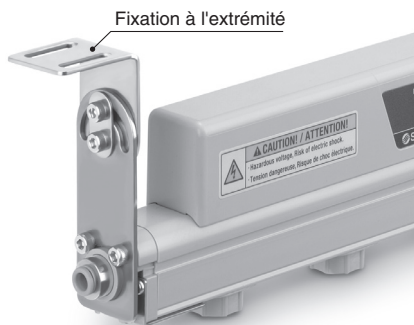


**Tungstène**  
(Couleur de la cartouche émettrice : blanche)



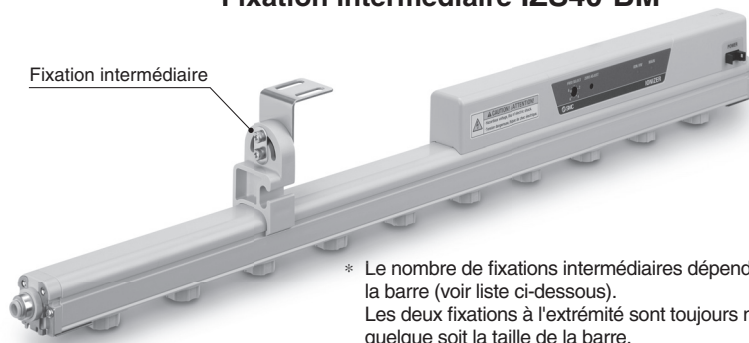
**Silicone**  
(Couleur de la cartouche émettrice : grise)

### Fixation d'extrémité IZS40-BE



Fixation à l'extrémité

### Fixation intermédiaire IZS40-BM



Fixation intermédiaire

\* Le nombre de fixations intermédiaires dépend de la longueur de la barre (voir liste ci-dessous).  
 Les deux fixations à l'extrémité sont toujours nécessaires quelque soit la taille de la barre.

| Symbole de la longueur de barre | Fixation d'extrémité | Fixation intermédiaire |
|---------------------------------|----------------------|------------------------|
| 340 à 760                       | Con 2 pcs.           | Aucune                 |
| 820 à 1600                      |                      | Con 1 pc.              |
| 1660 à 2380                     |                      | Con 2 pcs.             |
| 2440 à 2500                     |                      | Con 3 pcs.             |

\* Vis de montage de l'ioniseur incluse, M4 x 8, 2 pcs.

\* Le numéro du modèle correspond à une seule fixation.