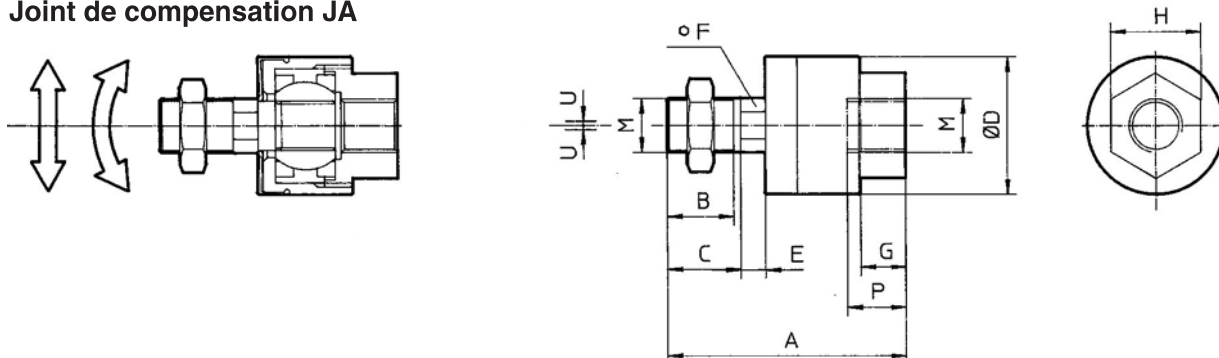


Dimensions : Accessoires de montage de la tige

[Premier angle de vue]

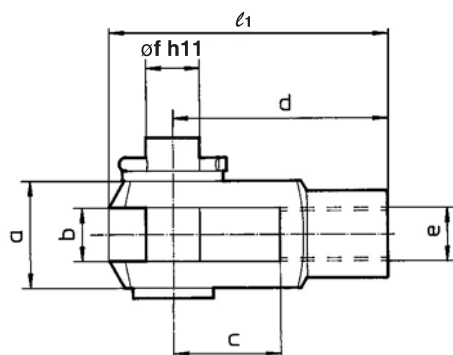
Joint de compensation JA



Alésage (mm)	M	Réf.	A	B	C	∅D	E	F	G	H	P	U	Charge (kN)	Masse (g)	Angle
32	M10 x 1,25	JA30-10-125	49,5	19,5	—	24	5	8	8	17	9	0,5	2,5	70	±5°
40	M12 x 1,25	JA40-12-125	60	20	—	31	6	11	11	22	13	0,75	4,4	160	
50, 63	M16 x 1,5	JA50-16-150	71,5	22	—	41	7,5	14	13,5	27	15	1	11	300	
80, 100	M20 x 1,5	JAH50-20-150	101	28	31	59,5	11,5	24	16	32	18	2	18	1080	
125	M27 x 2	JA125-27-200	123	34	38	66	13	27	20	41	24	2	28	1500	

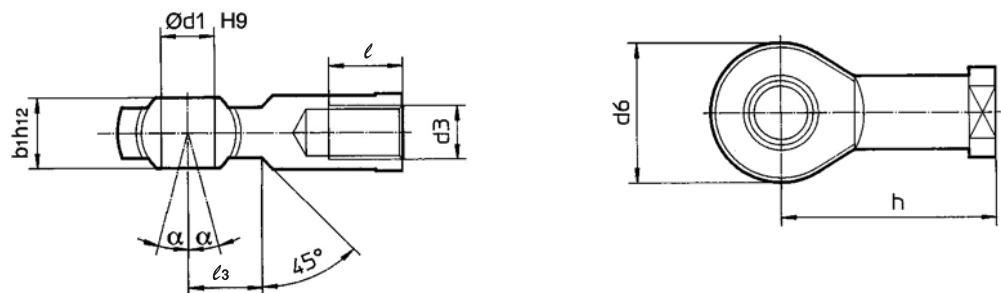
* Couleur noire

Chape de tige GKM (ISO 8140), fournie avec vis et dispositif de sécurité



Alésage (mm)	e	Réf.	b	d	∅f h11 (Axe)	∅f h9 (Trou)	l1	c Mini.	a Maxi.
32	M10 x 1,25	GKM10-20	10 ^{+0,5} / _{+0,15}	40	10	10	52	20	20
40	M12 x 1,25	GKM12-24	12 ^{+0,5} / _{+0,15}	48	12	12	62	24	24
50, 63	M16 x 1,5	GKM16-32	16 ^{+0,5} / _{+0,15}	64	16	16	83	32	32
80, 100	M20 x 1,5	GKM20-40	20 ^{+0,5} / _{+0,15}	80	20	20	105	40	40
125	M27 x 2	GKM30-54	30 ^{+0,5} / _{+0,15}	110	30	30	148	54	55

Tenon de tige rotulé KJ (ISO 8139)



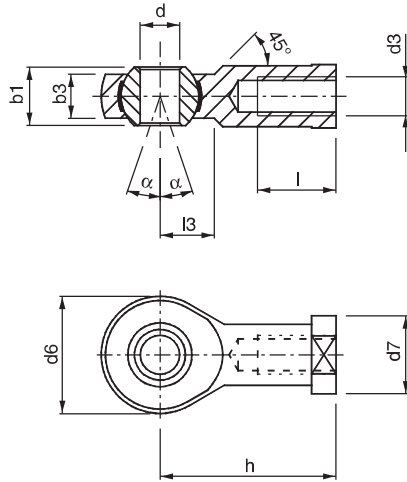
Alésage (mm)	d3	Réf.	∅d1 H9	h	d6	b1 h12	l Mini.	α	l3
32	M10 x 1,25	KJ10D	10	43	28	14	20	4°	15
40	M12 x 1,25	KJ12D	12	50	32	16	22	4°	17
50, 63	M16 x 1,5	KJ16D	16	64	42	21	28	4°	23
80, 100	M20 x 1,5	KJ20D	20	77	50	25	33	4°	27
125	M27 x 2	KJ27D	30	110	70	37	51	4°	36

Série C85

Dimensions

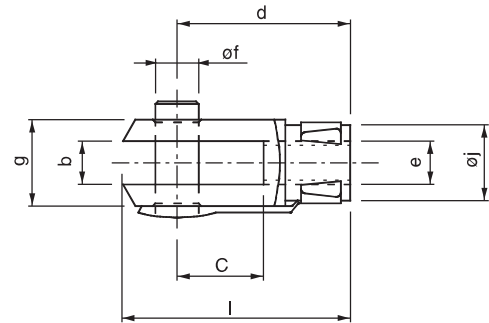
Accessoires de tige

Tenon rotulé/DIN648-DIN24335



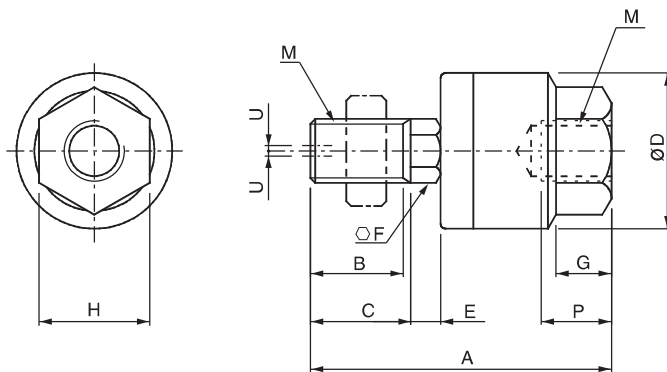
Unité: (mm)												
Diam.	Modèle	Filetage d3	dh7	h	d6	b3	b1	l	d7	α°	l3	
Ø8	KJ4D	M4	5	27	18	6,0	8	10	11	7,5	10	
Ø10	KJ4D	M4	5	27	18	6,0	8	10	11	7,5	10	
Ø12	KJ6D	M6	6	30	20	6,75	9	12	13	6,5	10	
Ø16	KJ6D	M6	6	30	20	6,75	9	12	13	6,5	10	
Ø20	KJ8D	M8	8	36	24	9	12	16	16	13	12	
Ø25	KJ10D	M10 X 1,25	10	43	28	10,5	14	20	19	13	14	

Chape de tige/ISO8140-DIN71752

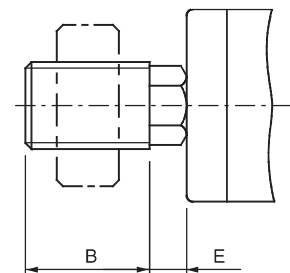


Unité: (mm)										
Diam.	Modèle	Filetage e	b	d	f	g	c	j	l	
Ø8	GKM4-8	M4	4	16	4	8	8	6	21	
Ø10	GKM4-8	M4	4	16	4	8	8	6	21	
Ø12	GKM6-12	M6	6	24	6	10	12	8	31	
Ø16	GKM6-12	M6	6	24	6	10	12	8	31	
Ø20	GKM8-16	M8	8	32	8	12	16	10	42	
Ø25	GKM10-20	M10 X 1,25	10	40	10	18	20	12	52	

Joint de compensation/Série JA



Dimension sans C



Diam.	Modèle	M		A	B	C	D	E	F	G	H	Prof. taraudée maxi P	Excentricité admissible U	Tension compression maxi (KN)
		filetage	Pas											
Ø8, Ø10	JA10-4-070	M4	0,7	26	9	10	12	1,5	4	4	7	5,5	0,5	0,054
Ø12, Ø16	JA15-6-100	M6	1	34,5	12,5	14	16	2	6	5	10	7	0,5	0,123
Ø20	JA20-8-125	M8	1,25	44	17,5	—	21	4,5	7	7	13	8	0,5	1,1
Ø25	JA30-10-125	M10	1,25	49,5	19,5	—	24	5	8	8	17	9	0,5	2,5