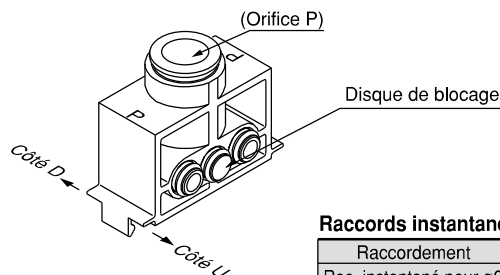


## Options d'embase

## ■ Ensemble de bloc d'ALIM. individuelle



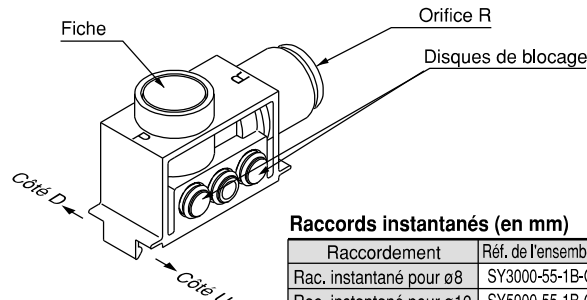
Raccords instantanés (en mm)

Raccordement	Réf. de l'ensemble	Série comp.
Rac. instantané pour ø6	SY3000-54-2C-Q	SY3000
Rac. instantané pour ø8	SY3000-54-1C-Q	
Rac. instantané pour ø10	SY5000-54-1C-Q	
Rac. instantané pour ø12	SY7000-54-1C-Q	

Raccords instantanés (en pouces)

Raccordement	Réf. de l'ensemble	Série comp.
Rac. instantané pour ø5/16"	SY3000-54-3C-Q	SY3000
Rac. instantané pour ø3/8"	SY5000-54-2C-Q	
Rac. instantané pour ø3/8"	SY5000-54-2C-Q	
Rac. instantané pour ø3/8"	SY7000-54-3C-Q	

## ■ Ensemble de bloc d'ECH. individuel



Raccords instantanés (en mm)

Raccordement	Réf. de l'ensemble	Série comp.
Rac. instantané pour ø8	SY3000-55-1B-Q	SY3000
Rac. instantané pour ø10	SY5000-55-1B-Q	
Rac. instantané pour ø12	SY7000-55-1B-Q	
Rac. instantané pour ø12	SY7000-55-1B-Q	

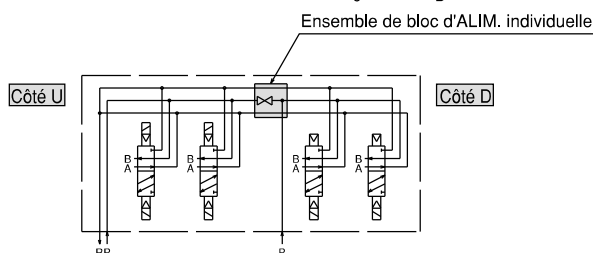
Raccords instantanés (en pouces)

Raccordement	Réf. de l'ensemble	Série comp.
Rac. instantané pour ø5/16"	SY3000-55-2B-Q	SY3000
Rac. instantané pour ø3/8"	SY5000-55-2B-Q	
Rac. instantané pour ø3/8"	SY7000-55-3B-Q	
Rac. instantané pour ø3/8"	SY7000-55-3B-Q	

## [Lorsque l'embase est alimentée avec 2 pressions d'alimentation différentes].

Spécifiez la disposition de l'ensemble de bloc d'ALIM. individuelle sur la fiche de caractéristiques de l'embase. (Si vous choisissez SS5Y□-60-□□D, le disque de blocage est monté sur le côté D).

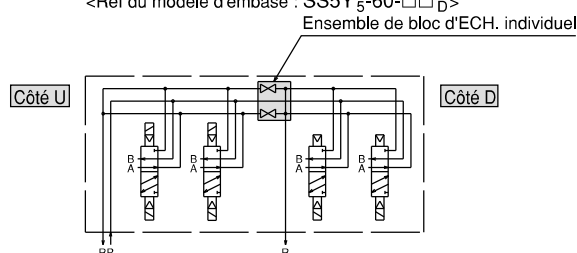
<Réf du modèle d'embase : SS5Y<sup>3</sup>/<sub>8</sub>-60-□□<sup>U</sup>>



## [Lorsque 2 passages d'ECH. différents sont requis].

Spécifiez la disposition de l'ensemble de bloc d'ECH. individuel sur la fiche de caractéristiques de l'embase. (Si vous choisissez SS5Y□-60-□□D, le disque de blocage est monté sur le côté D.)

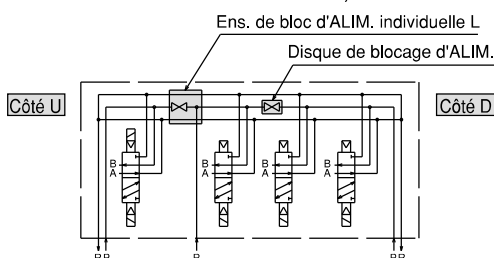
<Réf du modèle d'embase : SS5Y<sup>3</sup>/<sub>8</sub>-60-□□<sup>U</sup>>



## [Lorsqu'une pression différente est requise uniq. pour une vanne intermédiaire].

Spécifiez la disposition de l'ensemble de bloc d'ALIM. individuelle et du disque de blocage de l'ALIM. sur la fiche de caractéristiques de l'embase.

<Réf du modèle de la barrette : SS5Y□-60-□□B>



## [Lorsqu'un passage d'ECH. séparé s'avère nécessaire uniq. pour une vanne intermédiaire].

Spécifiez la disposition de l'ensemble de bloc d'ECH. individuel et du disque de blocage de l'ECH. sur la fiche de caractéristiques de l'embase.

<Réf du modèle de la barrette : SS5Y□-60-□□B>

