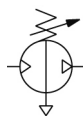


VBA10/11A, Surpresseur VBA10A-F02

Fiche technique

General series information

- Durée de vie allongée.
- Bruit réduit.
- Condensation réduite.
- Plus grande fiabilité.



Booster régulateur pneumatique, commandé par manette

Spécifications standards

Taille du corps	10A (1/4, modèle à commande manuelle, Multiplication de la pression: 2 fois)
Filetage	F (G [PF])
Options	Sans
Semi-standard	Standard
Pression du fluide	Air
Pression maximale d'utilisation	1.0 MPa
Pression minimale d'utilisation	0.1 MPa
Pression d'épreuve	3.0 MPa
Température ambiante max.	50 °C
Température ambiante min.	2 °C (hors-gel)
Normes	Pas besoin
Nombre de connecteurs pneumatiques	3 pcs.
Plage de la pression de réglage	0.2 à 2.0 MPa
Orifice	Rc 1/4
Multiplication de la pression	2 fois
Mécanisme de réglage de la pression	Commande manuelle avec soupape de décharge
Débit max. (l/min (ANR))	230 (l/min (ANR))
Pression d'alimentation (MPa)	0.1 à 1.0 MPa

Raccord du manomètre (Rc)(entrée/sortie : 2 positions)	Rc 1/8
Installation	Horizontal
Lubrification	Graisse (sans lubrification)
Poids	0.840 Kg

Information supplémentaire

Catalogue	VBA-VBAT-Dd_FR.pdf
Operation manuals	OM_VBA-MM-N016-E_FR.pdf OM_VBA-OM-L007_EN-E.pdf OM_VBA-MM-N016-E_EN.pdf OM_VBA10A_N010EN-E.pdf