

Série VQC1000

VQC1000 : Pièces en option pour embase

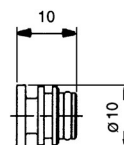
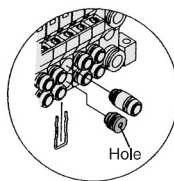
Bouchon

VVQ0000-58A

Le bouchon est utilisé pour obturer l'orifice du vérin.

* Pour commander cette option avec une embase, ajoutez "CM" pour avoir la référence de l'embase avec l'orifice, et spécifiez la station de montage et les positions de montage du vérin 4(A) et 2(B) sur la fiche de configuration de l'embase.

* Serrez une vis M3 doucement dans l'orifice du bouchon et tirez pour l'extraire.



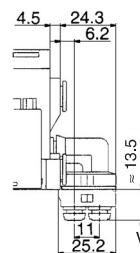
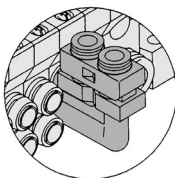
Raccord coudé

VVQ1000-F-L(C3/C4/C6/M5/N1/N3/N7)

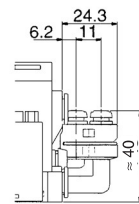
Utilisé pour les tubes qui s'allongent vers le haut ou le bas en sortant de l'embase.

* Lorsque vous commandez cette option intégrée à l'embase, indiquez "L□" ou "B□" pour la taille de l'embase (si elle est installée sur toutes les stations). Lorsque vous l'installez sur une partie des stations d'embase, spécifiez la référence du raccord coudé et la station de montage sur la fiche de configuration de l'embase.

* Lorsque vous montez un raccord coudé sur le bord de la station d'embase et un silencieux sur l'orifice d'échappement, sélectionnez un silencieux AN15-C08. Un silencieux (AN200-KM8) intervient sur les raccords.



Vers le bas



Vers le haut

Fixation de montage du rail DIN [-D]

VVQ1000-57A

{Pour le kit F/L/M/P/S (EX500)}

VVQ1000-57A-S

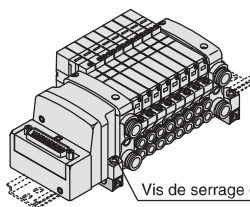
{Pour le kit S (EX250)}

VVQ1000-57A-T (Pour Kit T)

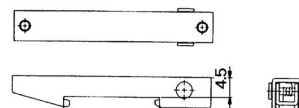
Elle est utilisée pour fixer une embase sur un rail DIN.

* Pour commander cette option avec une embase, ajoutez "-D" à la fin de la référence de l'embase.

1 jeu de fixation pour le montage du rail DIN est utilisé pour 1 embase (2 fixations de montage pour rail DIN).



Vis de serrage du rail DIN



Les vis de montage sont incluses.

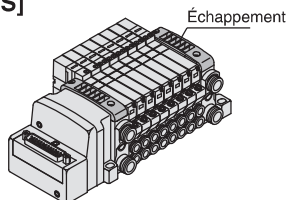
Sortie directe d'échappement avec silencieux intégré [-S]

C'est un modèle avec raccord d'éch. sur le dessus de la plaque de fermeture de l'embase. Le silencieux intégré permet de supprimer efficacement la nuisance sonore. (réduction du bruit : 30 dB)

* Pour commander cette option avec une embase, ajoutez "-S" à la fin de la référence de l'embase.

Note) Une grande quantité des condensats formés dans la source d'air sont évacués sous forme d'air avec des condensats.

● Reportez-vous à la page annexe 58 pour l'entretien.



Échappement

Ensemble raccord à débit double

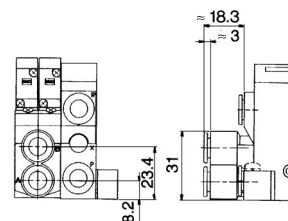
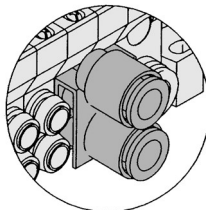
VVQ1000-52A-C8

Ce raccord sert à multiplier la quantité de débit en combinant les sorties de 2 stations distributeurs. Il est utilisé pour commander un vérin de grand diamètre. C'est un raccord instantané pour un orifice de Ø8 ou Ø5/16".

* L'orifice correspondant à la référence de l'embase est "MM".

Indiquez clairement la référence du double raccord de débit et spécifiez la station de montage sur la fiche de configuration de l'embase.

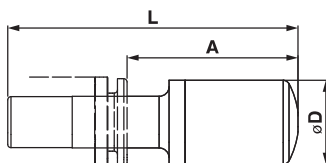
* Un double raccord de débit comprend un clip spécial avec une pièce composée de deux stations qui sert de clip de maintien.



Silencieux (pour orifice d'échap.)

Ce silencieux doit être inséré dans l'orifice d'échappement (raccords instantanés) du modèle à échappement commun.

Note) Lorsque vous montez un raccord coudé (VVQ1000-F-L□) sur le bord de la station d'embase, sélectionnez un silencieux AN15-C08. Un silencieux (AN200-KM8) intervient sur les raccords.



Dimensions

Série	Raccord compatible ød	Modèle	A	L	D	Zone effective (mm ²)	Réduction du bruit (dB)
VQC1000	8	AN15-C08	26.5	45	13	20	30