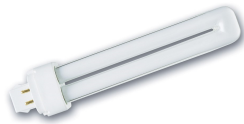


## Lynx DE

Lynx-DE 13W 840 G24q-1

0025925



### Caractéristiques

- Lampe fluo-compacte à économie d'énergie. Alimentation séparée. Efficacité lumineuse élevée, très bon rendu des couleurs (IRC 80). Pour ballast électronique. Durée de vie moyenne : 12.000 heures. Culot G24q. 10W = jusqu'à 600lm. 13W = jusqu'à 900lm. 18W = jusqu'à 1215lm. 26W = jusqu'à 1800lm.



## PRÉSENTATION DU PRODUIT

Nom du produit	Lynx-DE 13W 840 G24q-1
Technologie	Compact Fluorescent
Puissance (nominale) (W)	13
Forme de lampe	Autre
Type	Lynx DE
Culot	G24q-1
Finition de la lampe	Dépoli
Type de luminaire (ouvert/fermé)	Ouvert
Application générale	Education, CHR (Café-Hôtel-Restaurant), Logistique & Industrie, Musées & Galeries, Bureaux, Résidentiel & Consommateur, Commerce
Classe ETIM	Compact fluorescent lamp without integrated ballast
E-number FI	4943732
E-number SE	8357374
Flux lumineux (lm)	900
Température de couleur (K)	4000
Couleur de lumière	Blanc froid
IRC (Ra)	82
Variation SDCM	SDCM5
Angle de faisceau (°)	Not Applicable
Groupe de risques photobiologiques	Not applicable
Puissance (W)	13
Tension (V)	220
Dimmable	Non
Durée de vie moyenne (nominal) (hr)	12000
Code EAN	5410288259253
Coordonnée de chromaticité Y	0.380

## TABLEAU DE DONNÉES

### Données générales

Nom du produit	Lynx-DE 13W 840 G24q-1
Technologie	Compact Fluorescent
Puissance (nominale) (W)	13
Forme de lampe	Autre
Type	Lynx DE

## Lynx DE

Lynx-DE 13W 840 G24q-1

0025925

Culot	G24q-1
Finition de la lampe	Dépoli
Type de luminaire (ouvert/fermé)	Ouvert
Application générale	Education, CHR (Café-Hôtel-Restaurant), Logistique & Industrie, Musées & Galeries, Bureaux, Résidentiel & Consommateur, Commerce
Classe ETIM	Compact fluorescent lamp without integrated ballast
E-number FI	4943732
E-number SE	8357374

### Données optiques

Flux lumineux (lm)	900
Flux lumineux (lm)	900
Efficacité système (lm/W)	69
Température ambiante pour un flux lumineux maximum (° C)	25
Température de couleur (K)	4000
Couleur de lumière	Blanc froid
Colour Code	840
IRC (Ra)	82
Variation SDCM	SDCM5
Ajustement de la température de couleur	Non
Intensité lumineuse (cd)	Not Applicable
Angle de faisceau (°)	Not Applicable
Groupe de risques photobiologiques	Not applicable
Facteur de maintien du flux nominal à 2 000 h 50 Hz	85
Facteur de maintien du flux nominal à 4 000 h 50 Hz	84
Facteur de maintien du flux nominal à 8 000 h 50 Hz	81

### Caractéristiques électriques

Puissance (W)	13
Watts (nominal) - Haute fréquence (W)	33
Temps de démarrage (max) (s)	10 Sec
Actuel (A)	0.175
Tension (V)	220
Ballast requis	Oui
Transformateur requis	Non
Dimmable	Non
Étiquette énergétique (classe)	G
KWh par 1000 hrs de fonctionnement	13

### Durée de vie

Durée de vie moyenne - L70 B50	Not a LED LS
Durée de vie moyenne (nominal) (hr)	12000
Durée de vie moyenne (h)	12000
Facteur de survie nominal à 2 000 h 50 Hz	96

## Lynx DE

Lynx-DE 13W 840 G24q-1

0025925

Facteur de survie nominal à 4 000 h 50 Hz	90
Facteur de survie nominal à 6 000 h 50 Hz	80
Facteur de survie nominal à 8 000 h 50 Hz	72

### Données physiques

Longueur (mm)	134
Largeur (mm)	Not applicable
Hauteur nominale du produit (mm)	Not applicable
Diamètre nominal produit (mm)	35
Longueur de culot à culot (mm) - A	134
Diamètre max. de la lampe (mm) - D	13
Poids (kg)	0.045

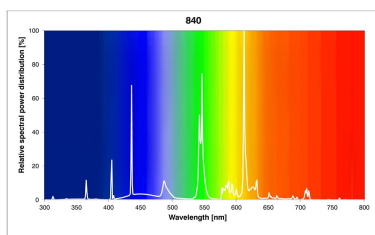
### Emballage

Type d'emballage	Carton
Code EAN	5410288259253
Longueur simple de l'emballage (cm)	14.2
Largeur unitaire de l'emballage (cm)	3.6
Profondeur emballage unitaire (cm)	3.6
DUN14 (intérieur)	15410288259250
unités par emballage extérieur	10
Longueur / hauteur de l'emballage extérieur (cm)	15.5
largeur de l'emballage extérieur (cm)	8.6
Profondeur de l'emballage extérieur (cm)	18.5

### Sécurité

Contenu en mercure de la lampe (mg)	2.5
Consignes de nettoyage en cas de bris	Applicable
Recommandation pour l'élimination en fin de vie	Applicable
Lampe à objectif spécial	Non
Usage prévu	Eclairage général
A utiliser uniquement en environnement sec	Oui
Ne convient pas à l'éclairage résidentiel	Oui

## PHOTOMÉTRIE

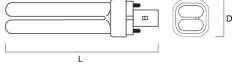


Lynx DE

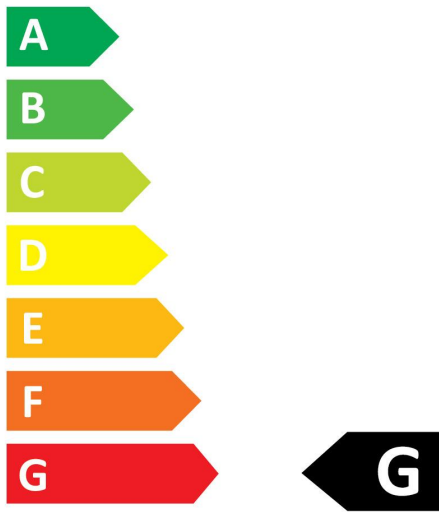
Lynx-DE 13W 840 G24q-1

0025925

## SCHÉMAS TECHNIQUES



0025925



**13**  
kWh/1000h



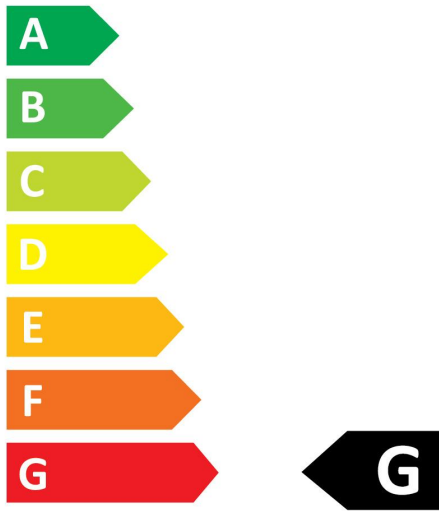
2019/2015

# SYLVANIA

Lynx DE  
Lynx-DE 13W 840 G24q-1  
0025925



0025925



**13**  
kWh/1000h



2019/2015