

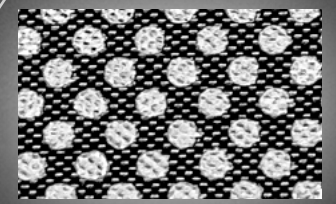
# BODYWARMER CHAUFFANT HOWELL



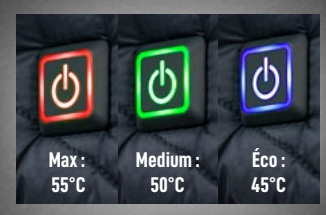
## INDICATEUR DE TEMPÉRATURE INTÉGRÉ



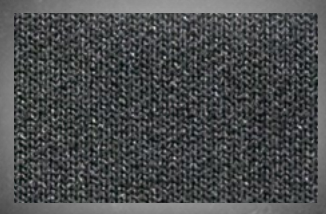
## EXCELLENTE PROTECTION THERMIQUE



Doublure intérieure en aluminium (au dos) pour un renvoi des infrarouges naturels du corps.



3 NIVEAUX DE CHALEUR



ULTRA CONFORTABLE : coupe cintrée avec maille Interlock sur les côtés pour une plus grande élasticité.

## ENTRETIEN



Enlever la batterie avant lavage et utiliser une lessive douce sans adoucissant.

## TAILLE

01 (S/M), 02 (L/XL), 03 (2XL/3XL)

Pour une diffusion optimale de la chaleur, nous vous conseillons de ne pas porter notre bodywarmer trop serré.

## CONDITIONNEMENT

20 pièces par carton. Emballage individuel transparent.



## EN OPTION



Batterie Lithium-Ion T2S  
10 000 mAh  
Autonomie : 5 heures en mode Éco.  
Rechargeable en 6 heures.  
BATTE0001 ●



\* Performances indicatives avec l'utilisation de la batterie Lithium-Ion T2S (10 000 mAh).



## DESCRIPTIF DU PRODUIT

- Bodywarmer chauffant avec une doublure intérieure en aluminium au dos pour une excellente protection thermique.
  - Doublure taffetas sur le devant.
  - Fonctionne avec une batterie Lithium-Ion 10 000 mAh (non incluse).
  - 3 patches chauffants (2 poches et 1 au dos).
  - 3 niveaux de chaleur : Max : 55°C - Medium : 50°C - Éco : 45°C.
  - Indicateur de température intégré.
  - Bouton ON/OFF au bas du bodywarmer.
  - Coupe cintrée.
  - Interlock sur les côtés pour une plus grande élasticité et résistance à l'usure.
  - Fermeture centrale à glissière sous double passepoil.
  - Col doublé taffetas.
  - Biais élastiqué au niveau des manches et au bas du bodywarmer.
  - Deux poches basses, doublées taffetas, fermées par fermeture à glissière.
  - Une poche intérieure avec câble électrique (branchement de la batterie) fermée par fermeture à glissière.
  - Patte d'accroche à l'encolure.
  - Patte au col pour la fixation dans la parka/veste de pluie ANNAPURNA ou NÉPAL ou la veste de pluie EVEREST.
- \* Performances indicatives avec l'utilisation de la batterie Lithium-Ion T2S (10 000 mAh).



## MATIÈRES PREMIÈRES

### TISSU EXTÉRIEUR

- Tissu déperlant 100% nylon noir avec matelassage 100% polyester (160 g/m<sup>2</sup>).
- Maille Interlock noire 100% polyester noir (290 g/m<sup>2</sup>).

### DOUBLURE

- Aluminisée au dos.
- Taffetas 100% polyester noir 100% polyester (55 g/m<sup>2</sup>).

