

POLO BORNÉO



EN ISO 20471 (2013) + A1 (2016)

EN 13758-2 (2003) + A1 (2006)

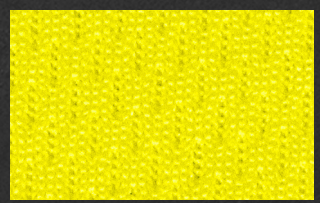


2

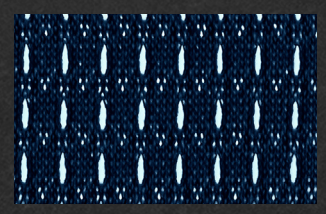
50 cycles



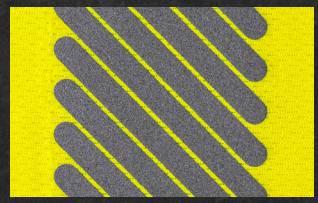
LES + PRODUITS



Maille polyester transfert d'humidité et anti-UV.



Maille ajourée sous les bras pour une ventilation maximale.



Bandes rétro réfléchissantes microbilles segmentées pour plus de confort au porté.

ENTRETIEN



50 cycles de lavage à 60°C (selon ISO 6330 6N - EN ISO 20471 + A1).

TAILLE

S à 3XL

Autre taille, nous consulter.

CONDITIONNEMENT



50 pièces par carton.
Emballage individuel transparent.



POLOBORC01JM



POLOBORC01OM





DESCRIPTIF DU PRODUIT

- Coupe cintrée.
- Protection contre les UV.
- Manches courtes terminées par un bracelet.
- Maille ajourée sous les bras pour une ventilation maximale.
- Col polo bord côte fermé par deux boutons, avec une bande de propreté.
- Léger protège-reins.
- Empiècements contrastés sur les épaules et au bas du polo.
- Deux bretelles rétroréfléchissantes microbilles segmentées RETHIOTEX® 26 250-01 de 6 cm (S, M) ou de 5 cm (L, XL, 2XL, 3XL) thermocollées.
- Une ceinture rétroréfléchissante microbilles segmentée RETHIOTEX® 26 250-01 de 6 cm (S, M) ou de 5 cm (L, XL, 2XL, 3XL) thermocollée.



MATIÈRES PREMIÈRES

TISSU EXTÉRIEUR

- Maille piquée 100% polyester (130 g/m²).
- Maille ajourée 100% polyester (115 g/m²).

TRANSFERT RÉTRORÉFLÉCHISSANT

- Transfert rétroréfléchissant microbilles segmenté RETHIOTEX® 26 250-01 thermocollé. 70 cycles de lavage à 60°C (selon ISO 6330 6N).



CONFORMITÉ ET ATTESTATION D'EXAMEN

La conformité aux exigences essentielles de sécurité a été vérifiée en utilisant les normes harmonisées suivantes :

- **EN ISO 13688 (2013)** pour les vêtements de protection - exigences générales.
- **EN ISO 20471 (2013) + A1 (2016)** pour les vêtements de signalisation à haute visibilité.
- **EN 13758-2 (2003) + A1 (2006)** pour les vêtements de protection contre le rayonnement UV solaire.
Partie 2 : classification et marquage de l'habillement.

L'attestation d'examen a été attribuée par Centexbel au modèle d'équipement de protection individuelle suivant :

POLOBORC01
N°033/2021/0432



PERSONNALISATION

POTRINE CÔTÉ COEUR



Dimensions maximales :
80 x 50 mm | 60 x 60 mm

DOS



Dimensions maximales :
200 x 100 mm | 150 x 150 mm

Avant tout lancement en production, nous réaliserons un **BAT** à partir du **fichier vectoriel** (.eps, .ai, .pdf vectorisé) que vous nous aurez transmis.

Certaines contraintes techniques nous empêchent d'effectuer votre marquage à l'emplacement souhaité.

AUTRE MARQUAGE, NOUS CONSULTER