

# SALLE DE BAINS

## Plan Vasque Céramique

COLLECTION 2025

### VAO NOUVEAU

## Plan Vasque Céramique

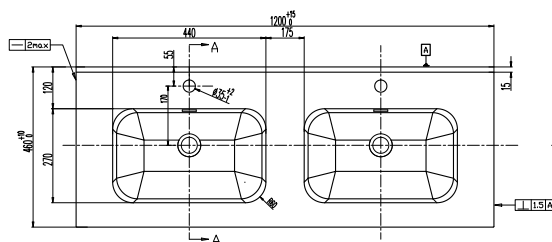
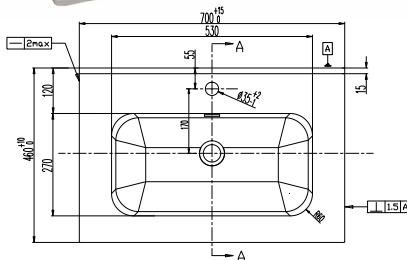


### PLAN VASQUE CÉRAMIQUE VAO

POUR GAMMES ANGELO | COSMO | VALTO

Profondeur 465 mm - épaisseur 18 mm - coloris blanc.

Prévoir une robinetterie à tirette déportée. Kit trop-plein intégré et moulé dans le plan.



Longueurs (mm)	Dimensions cuve (mm)	Références
610 - 1 cuve centrée	L440 x P270 x H 120	A2423607
710 - 1 cuve centrée	L530 x P270 x H 120	A2423614
810 - 1 cuve centrée	L530 x P270 x H 120	A2423621
910 - 1 cuve centrée	L600 x P270 x H 120	A2423638
1210 - 2 cuves	L400 x P270 x H 120	A2423645

#### TOLÉRANCES PLANS VASQUE

Céramique

Planéité	inférieure à 3 mm
Rectitude	inférieure à 2 mm
Dimensionnelle	-5 / +10 mm

**néova**  
CUISINES & BAINS

ZAC du Cormier, 21 rue de la Gâtine  
BP 91981  
49319 CHOLET CEDEX  
Tél. 02 41 75 24 75

Retrouvez l'ensemble de nos collections, descriptifs produits, visuels et fiches techniques ainsi que toute l'actualité de la marque sur : [www.meublesneova.com](http://www.meublesneova.com)



# SALLE DE BAINS

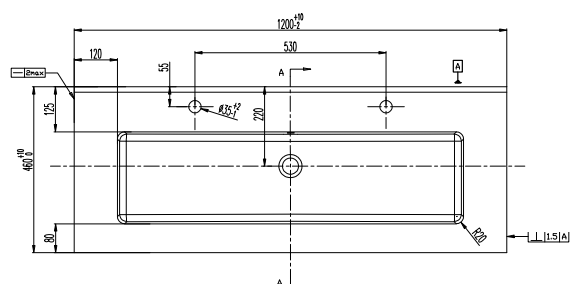
## Plan Vasque Céramique

COLLECTION 2025

### PLAN VASQUE CÉRAMIQUE VAO 1 GRANDE CUVE

POUR GAMMES **COSMO** | **VALTO**

Profondeur 465 mm - épaisseur 30 mm - coloris blanc. (Installation d'un siphon déporté obligatoire), prévoir une robinetterie à tirette déportée. Kit trop-plein intégré et moulé dans le plan.



Longueurs (mm)	Dimensions cuve (mm)	Références
1010 - 1 grande cuve 2 trous de robinetterie *	L810 x P255 x H95	A2423669
1210 - 1 grande cuve 2 trous de robinetterie	L970 x P255 x H95	A2423676

\*Pour Gamme COSMO uniquement



Dans le cadre d'une pose avec plan vasque 1 grande cuve, **INSTALLATION OBLIGATOIRE** d'un siphon déporté.

### PLAN VASQUE CÉRAMIQUE CUVE NON CENTRÉE

POUR GAMMES **COSMO**

Profondeur 460 mm - épaisseur 19 mm - coloris blanc.

Prévoir une robinetterie à tirette déportée. Kit trop-plein intégré et moulé dans le plan - attention, la bonde n'est pas fournie avec le kit.



Longueurs (mm)	Dimensions cuve (mm)	Références
910 - 1 cuve à gauche	L410 x P260 x H130	A2395645
910 - 1 cuve à droite	L410 x P260 x H130	A2395652



### MEUBLE SOUS-VASQUE COULISSANTS

Décor	L600 2 coulissants		L700 2 coulissants		L800 2 coulissants		L900 2 coulissants (pour 1 cuve centrée)		L900 2 coulissants (pour 1 cuve à gauche)		L900 2 coulissants (pour 1 cuve à droite)		NOUVEAU L1000 2 coulissants (pour 1 cuve centrée)		L1200 2 coulissants (pour 1 cuve centrée)		L1200 2 coulissants <sup>(1)</sup> (pour 2 cuves)	
	Références	Références	Références	Références	Références	Références	Références	Références	Références	Références	Références	Références	Références	Références	Références	Références	Références	
Blanc mat	A2409090	A2409168	A2409236	A2409304	A2409373	A2409441	A2426738	A2409519	A2409588									
Blanc brillant EG	A2396222	A2396246	A2396260	A2396284	A2395676	A2395829	A2426745	A2395973	A2396307									
Cachemire	A2349563	A2346890	A2347040	A2347170	A2395683	A2395836	A2426752	A2395980	A2347309									
Terracotta	A2396239	A2396253	A2396277	A2396291	A2395812	A2395966	A2426769	A2396116	A2396314									
Vert Eucalyptus	A2422495	A2422501	A2422518	A2422525	wA2422532	A2422549	A2426776	A2422556	A2422563									
Graphite	A2349570	A2346906	A2347057	A2347187	A2395690	A2395843	A2426783	A2395997	A2347316									
Noir mat	A2409113	A2409182	A2409250	A2409328	A2409397	A2409465	A2426790	A2409533	A2409601									
Châtaignier blanc	A2409120	A2409199	A2409267	A2409335	A2409403	A2409472	A2426806	A2409540	A2409618									
Chêne miel	A2409137	A2409205	A2409274	A2409342	A2409410	A2409489	A2426813	A2409557	A2409625									
Chêne foncé	A2409144	A2409212	A2409281	A2409359	A2409427	A2409496	A2426820	A2409564	A2409632									
Ch. nébraska naturel	A2349600	A2346951	A2347088	A2347217	A2395720	A2395874	A2426837	A2396024	A2356448									
Ch. nébraska gris	A2349617	A2346968	A2347095	A2347224	A2395737	A2395881	A2426844	A2396031	A2356455									
Blanc haute brillance HG	A2349624	A2346975	A2347101	A2347231	A2395744	A2395898	A2426851	A2396048	A2356462									
Gris foncé brillant HG	A2349785	A2346999	A2347125	A2347255	A2395768	A2395911	A2426868	A2396062	A2356486									
Chêne Halifax Naturel	A2409151	A2409229	A2409298	A2409366	A2409434	A2409502	A2426875	A2409571	A2409649									

### De série

NOUVEAU



Métal **inox brossé** - à positionner sur chant, centrée sur la largeur. Livrée dans le colis, dans un sachet individuel, avec visserie.

Dimension figée par typologie de meuble :

- **Sous-vasque à portes** (toutes largeurs) :  
Modèle P135, L200 mm entraxe 128 mm ;
- **Sous-vasque coulissants** :  
L600, 700 : Modèle P135, L200 mm entraxe 128 mm.  
L800, 900, 1000, 1200 : Modèle P136, L400 mm entraxe 320 mm.

<sup>(1)</sup> Configuration possible en L1200 4 coulissants (prévoir 2 x 600 2 coulissants).

### LOTS DE 2 PIEDS RÉGLABLES

Hauteur 250 mm - section 30 mm.  
Métal **alu mat**.  
Réglables +15 mm maxi.

Référence	Image
A2371304	

Hauteur 250 mm - section 20 mm.  
Métal **noir mat**.  
Réglables +15 mm maxi.

Référence	Image
A2395584	

Hauteur 250 mm - section 40 mm.  
Métal **noir mat**.  
Réglables +10 mm maxi.

Référence	Image
A2414735	

Hauteur 250 mm - section 40 mm.  
Métal **chromé brillant**.  
Réglables +10 mm maxi.

Référence	Image
A2414926	

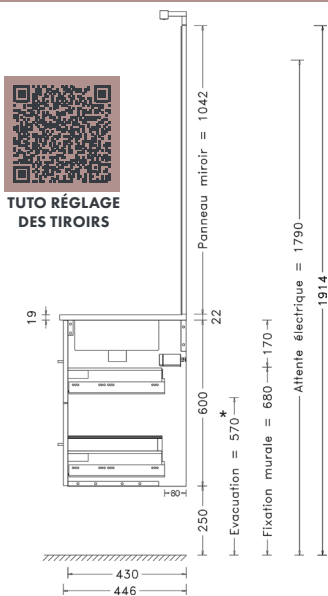
### Variante POIGNÉE SUR CHANT

Modèles P089, L200 mm entraxe 128 mm ou P090, L400 mm entraxe 320 mm. Métal **noir mat**.

Largeurs (en mm)	Références	Image
200	A2395560	
400	A2395577	

### SCHÉMA TECHNIQUE

Sous-vasque coulissants



TUTO RÉGLAGE  
DES TIROIRS



- \* Hauteur d'évacuation :
- 600 mm, avec plan vasque de synthèse
  - 570 mm, avec plan vasque céramique

