

SÉRIE UC 200 À BLOCAGE PAR VIS DE SERRAGE ROULEMENTS À BILLES À BAGUE INTÉRIEURE LARGE

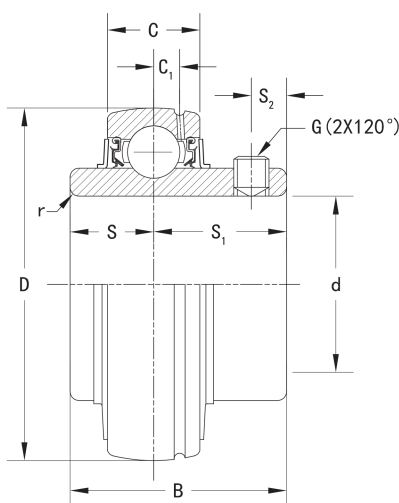
- Les roulements à billes à bague intérieure large du type UC utilisent un mécanisme de blocage par vis de serrage très populaire et ils sont suggérés pour les applications industrielles présentant des charges normales.
- Le blocage par vis de serrage est idéal pour les applications avec charges réversibles.
- Roulement préalablement lubrifié et prêt pour une installation immédiate.
- La bague intérieure large fournit un soutien efficace de l'arbre pour un large éventail d'applications industrielles.
- Le contact positif avec la bague intérieure des joints en nitrile vulcanisé apporte une protection contre les contaminants nocifs et retient le lubrifiant dans les conditions d'exploitation difficiles.
- Un déflecteur externe en acier fournit une protection complémentaire contre la contamination.
- La série UC comporte des chemins de roulements superfinis et des billes de qualité 10 pour un fonctionnement sans à-coup et silencieux.
- Les roulements à billes à bague intérieure large série UC présentent des diamètres extérieurs sphériques pour une utilisation dans des corps de palier comportant des surfaces intérieures sphériques correspondantes afin de compenser le défaut d'alignement de l'arbre.

Diamètre d'arbre d		Désignation du roulement	Capacités de charges		Dimensions						Rayon d'arrondi min. r (min.)	Taille de la vis de serrage G	Poids kg livres	
			Dynamique Cr	Statique Cor	D	C	B	S ₂	C ₁	S				S ₁
mm	po		kN livres	kN livres	mm po	mm po	mm po	mm po	mm po	mm po	mm po	mm po		kg livres
12		UC201	12,8 2878	6,7 1495	47 1,850	16 0,630	31,0 1,220	5,0 0,197	3,9 0,153	12,7 0,500	18,3 0,720	0,6	M6×0,75	0,2 0,5
	1/2	UC201-8											1/4-28UNF	0,2 0,5
15		UC202	12,8 2878	6,7 1495	47 1,850	16 0,630	31,0 1,220	5,0 0,197	3,9 0,153	12,7 0,500	18,3 0,720	0,6	M6×0,75	0,2 0,4
	5/8	UC202-10											1/4-28UNF	0,2 0,4
17		UC203	12,8 2878	6,7 1495	47 1,850	16 0,630	31,0 1,220	5,0 0,197	3,9 0,153	12,7 0,500	18,3 0,720	1	M6×0,75	0,2 0,4
	3/4	UC204-12											1/4-28UNF	0,2 0,4
20		UC204	12,8 2878	6,7 1495	47 1,850	16 0,630	31,0 1,220	5,0 0,197	3,9 0,153	12,7 0,500	18,3 0,720	0,039	M6×0,75	0,2 0,4
	7/8	UC205-14											1/4-28UNF	0,2 0,5
25		UC205	14,0 3147	7,9 1765	52 2,047	17 0,669	34,1 1,343	5,5 0,217	4,5 0,177	14,3 0,563	19,8 0,780	1	1/4-28UNF	0,2 0,4
	15/16	UC205-15											1/4-28UNF	0,2 0,4
25		UC205	14,0 3147	7,9 1765	52 2,047	17 0,669	34,1 1,343	5,5 0,217	4,5 0,177	14,3 0,563	19,8 0,780	0,039	M6×0,75	0,2 0,5
	1	UC205-16											1/4-28UNF	0,2 0,4
30		UC206	19,5 4385	11,3 2540	62 2,441	19 0,748	38,1 1,500	6,0 0,236	5,0 0,197	15,9 0,626	22,2 0,874	1	1/4-28UNF	0,3 0,7
	1 1/16	UC206-19											M6×0,75	0,3 0,7
30		UC206	19,5 4385	11,3 2540	62 2,441	19 0,748	38,1 1,500	6,0 0,236	5,0 0,197	15,9 0,626	22,2 0,874	0,039	1/4-28UNF	0,3 0,7
	1 1/4	UC206-20											1/4-28UNF	0,3 0,7
30		UC207	19,5 4385	11,3 2540	62 2,441	19 0,748	38,1 1,500	6,0 0,236	5,0 0,197	15,9 0,626	22,2 0,874	1	1/4-28UNF	0,3 0,7
	1 1/4	UC207-20											1/4-28UNF	0,3 0,7
30		UC207	19,5 4385	11,3 2540	62 2,441	19 0,748	38,1 1,500	6,0 0,236	5,0 0,197	15,9 0,626	22,2 0,874	1,1	5/16-24UNF	0,5 1,2
	1 1/16	UC207-21											5/16-24UNF	0,5 1,1
35		UC207	25,7 5778	15,4 3462	72 2,835	20 0,787	42,9 1,689	6,5 0,256	5,7 0,224	17,5 0,689	25,4 1,000	0,043	5/16-24UNF	0,5 1,1
	1 3/8	UC207-22											5/16-24UNF	0,5 1,1
35		UC207	25,7 5778	15,4 3462	72 2,835	20 0,787	42,9 1,689	6,5 0,256	5,7 0,224	17,5 0,689	25,4 1,000	0,043	M8×1	0,5 1,1
	1 7/16	UC207-23											5/16-28UNF	0,5 1,0
40		UC208	29,1 6542	17,8 4002	80 3,15	21 0,827	49,2 1,937	8,0 0,315	5,9 0,232	19,0 0,748	30,2 1,189	1,1	5/16-24UNF	0,7 1,5
	1 1/2	UC208-24											5/16-24UNF	0,7 1,5
40		UC208	29,1 6542	17,8 4002	80 3,15	21 0,827	49,2 1,937	8,0 0,315	5,9 0,232	19,0 0,748	30,2 1,189	0,043	5/16-24UNF	0,6 1,3
	1 1/16	UC208-25											5/16-24UNF	0,6 1,3
40		UC209	34,1 7666	21,3 4788	85 3,346	22 0,866	49,2 1,937	8,0 0,315	6,0 0,236	19,0 0,748	30,2 1,189	0,043	M8×1	0,6 1,4
	1 3/8	UC209-26											5/16-24UNF	0,8 1,7
45		UC209	34,1 7666	21,3 4788	85 3,346	22 0,866	49,2 1,937	8,0 0,315	6,0 0,236	19,0 0,748	30,2 1,189	1,1	5/16-24UNF	0,7 1,6
	1 11/16	UC209-27											5/16-24UNF	0,7 1,6
45		UC209	34,1 7666	21,3 4788	85 3,346	22 0,866	49,2 1,937	8,0 0,315	6,0 0,236	19,0 0,748	30,2 1,189	0,043	5/16-24UNF	0,7 1,5
	1 3/4	UC209-28											5/16-24UNF	0,7 1,5
45		UC209	34,1 7666	21,3 4788	85 3,346	22 0,866	49,2 1,937	8,0 0,315	6,0 0,236	19,0 0,748	30,2 1,189	0,043	M8×1	0,7 1,5
	1 3/4	UC209-28											5/16-24UNF	0,7 1,5

Suite à la page suivante.

PALIER AUTO-ALIGNEURS A ROULEMENTS A BILLES SERIE U

SÉRIE UC 200 À BLOCAGE PAR VIS DE SERRAGE • ROULEMENTS À BILLES À BAGUE INTÉRIEURE LARGE



Suite de la page précédente.

Diamètre d'arbre d		Désignation du roulement	Capacités de charges		Dimensions							Rayon d'arrondi min. r (min.)	Taille de la vis de serrage G	Poids
			Dynamique C _r	Statique C _{0r}	D	C	B	S ₂	C ₁	S	S ₁			
mm	po		kN livres	kN livres	mm po	mm po	mm po	mm po	mm po	mm po	mm po	mm po		kg livres
50	1 7/8	UC210-30	35,1 7891	23,3 5238	90 3,543	24 0,945	51,6 2,031	9,0 0,354	6,0 0,236	19,0 0,748	32,6 1,283	1,1 0,043	3/8-24UNF	0,9
	1 15/16	UC210-31											3/8-24UNF	0,8
		UC210											M10x1,25	0,8
	2	UC210-32											3/8-24UNF	0,8
55	2	UC211-32	43,4 9757	29,4 6609	100 3,937	25 0,984	55,6 2,189	9,0 0,354	7,0 0,276	22,2 0,874	33,4 1,315	1,5 0,059	3/8-24UNF	1,3
	2 1/8	UC211-34											3/8-24UNF	1,2
		UC211											M10x1,25	1,1
	2 3/8	UC211-35											3/8-24UNF	1,1
60	2 1/4	UC212-36	52,4 11780	36,2 8138	110 4,331	27 1,063	65,1 2,563	10,5 0,413	7,4 0,291	25,4 1,000	39,7 1,563	1,5 0,059	3/8-24UNF	1,7
		UC212											M10x1,25	1,5
	2 3/8	UC212-38											3/8-24UNF	1,5
	2 7/8	UC212-39											3/8-24UNF	1,5
65	2 1/2	UC213-40	57,2 12859	40,1 9015	120 4,724	28 1,102	65,1 2,563	12,0 0,472	7,5 0,295	25,4 1,000	39,7 1,563	1,5 0,059	1/2-20UNF	1,9
		UC213											M12x1,5	1,9
	2 3/4	UC214-44											1/2-20UNF	2,1
		UC214											M12x1,5	2,1
75	2 15/16	UC215-47	67,4 15152	48,3 10858	130 5,118	32 1,26	77,8 3,063	12,0 0,472	9,0 0,354	33,3 1,311	44,5 1,752	1,5 0,059	1/2-20UNF	2,2
		UC215											M12x1,5	2,2
	3	UC215-48											1/2-20UNF	2,1
														4,7
80	3 1/8	UC216-50	72,7 16344	53,0 11915	140 5,512	33 1,299	82,6 3,252	14,0 0,551	8,9 0,350	33,3 1,311	49,3 1,941	2,0 0,079	1/2-20UNF	2,8
		UC216											M12x1,5	2,8
85	3 1/4	UC217-52	84,0 18884	61,9 13916	150 5,906	35 1,378	85,7 3,374	14,0 0,551	9,8 0,386	34,1 1,343	51,6 2,031	2,0 0,079	1/2-20UNF	3,7
		UC217											M12x1,5	3,5
90	3 1/2	UC218-56	96,1 21604	71,5 16074	160 6,299	38 1,496	96,0 3,78	15,0 0,591	11,1 0,437	39,7 1,563	56,3 2,217	2,0 0,079	1/2-20UNF	4,5
		UC218											M12x1,5	4,4