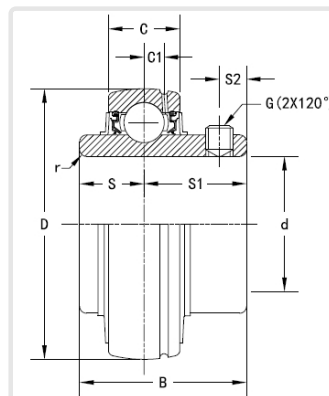


## Numéro de pièce UC205, UC 200 Anneau intérieur large Roulement à billes - Serrage par vis pointeau - code article 3447992



[Spécifications](#) | [Dimensions](#) | [Cotes de charge de base](#)

### Spécifications

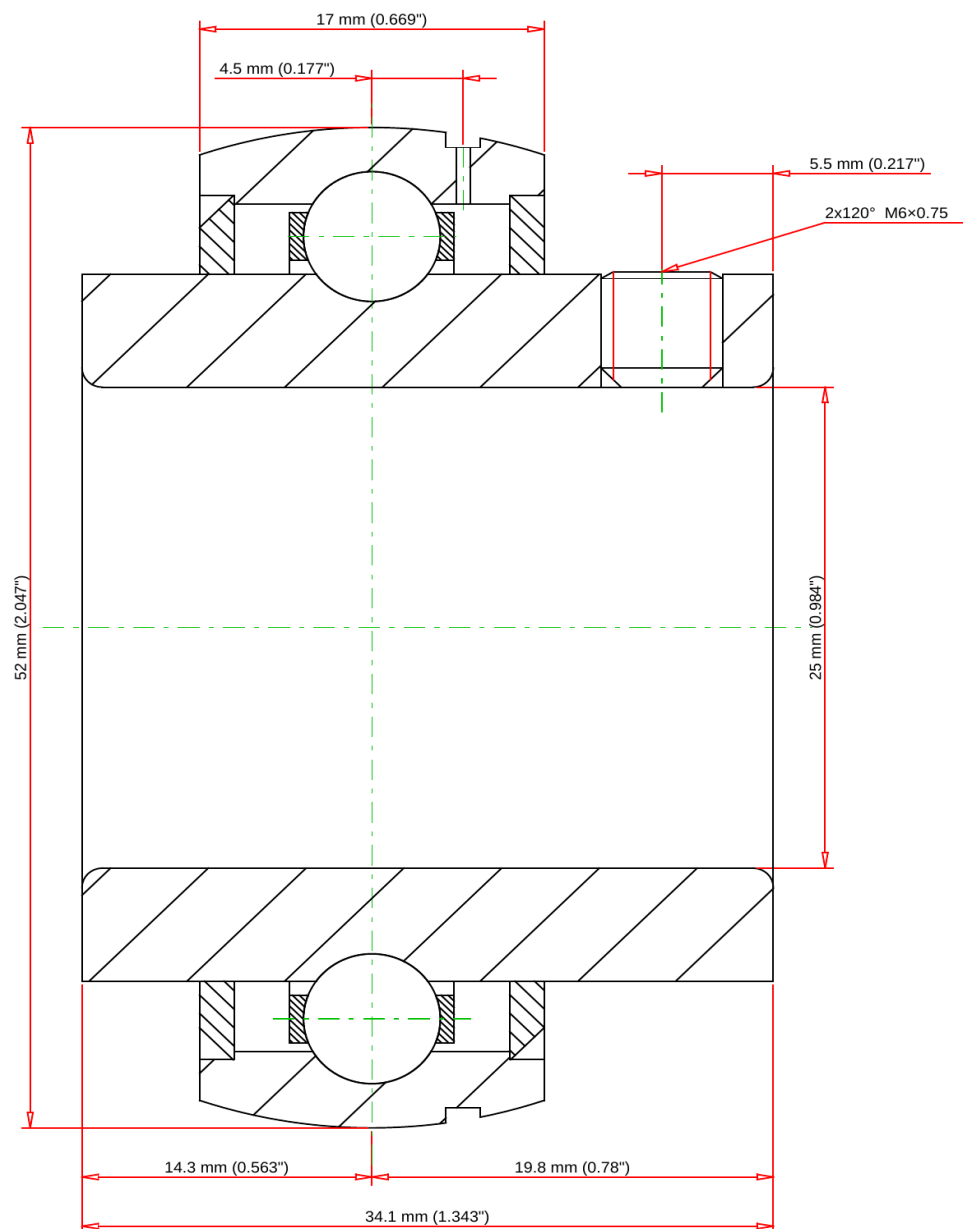
Type de alésage	Alésage cylindrique
Type de roulement	Roulement à billes
Diamètre arbre d	25 mm
Dispositif de verrouillage	Serrage par vis pointeau


### Dimensions

Diamètre extérieur D	52 mm
Largeur de l'anneau extérieur C	17 mm
Rayon r	1 mm
Position de rainure C1	4.5 mm
S	14.3 mm
Dimension S1	19.8 mm

Distance de la vis de réglage S2	5.5 mm
Taille de vis de réglage	M6×0.75
Nombre de vis de réglage	2
Angle entre les vis de réglage	120 °

Cotes de charge de base	
Charge statique de base	7850 N
Charge dynamique de base	14000 N



Weight	0.5 lb	0.2 kg		<div>UC205</div> <div>UC 200 Wide Inner Ring Ball Bearings - Set Screw Locking</div>			
<div>Every reasonable effort has been made to ensure the accuracy of the information contained in this writing, but no liability is accepted for errors, omissions or for any other reason.</div>							<div>THE TIMKEN COMPANY</div> <div>NORTH CANTON, OHIO USA</div>
			Basic Load Ratings - C <sub>r</sub>			3147 lbf	
						Load Ratings - C <sub>0r</sub>	
				FOR DISCUSSION ONLY			

Cette fiche est une traduction automatisée de la documentation originale Timken, réalisée grâce à l'intelligence artificielle. Elle peut contenir des variations mineures par rapport à la version d'origine.