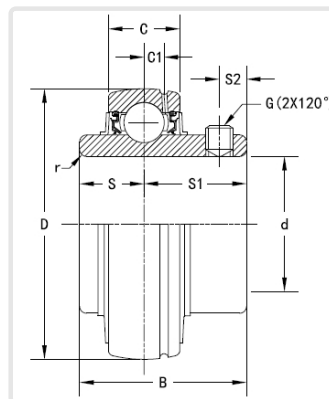


Numéro de pièce UC206, UC 200 Anneau intérieur large Roulement à billes - Serrage par vis pointeau - code article 3447993



Spécifications | Dimensions | Cotes de charge de base

Spécifications

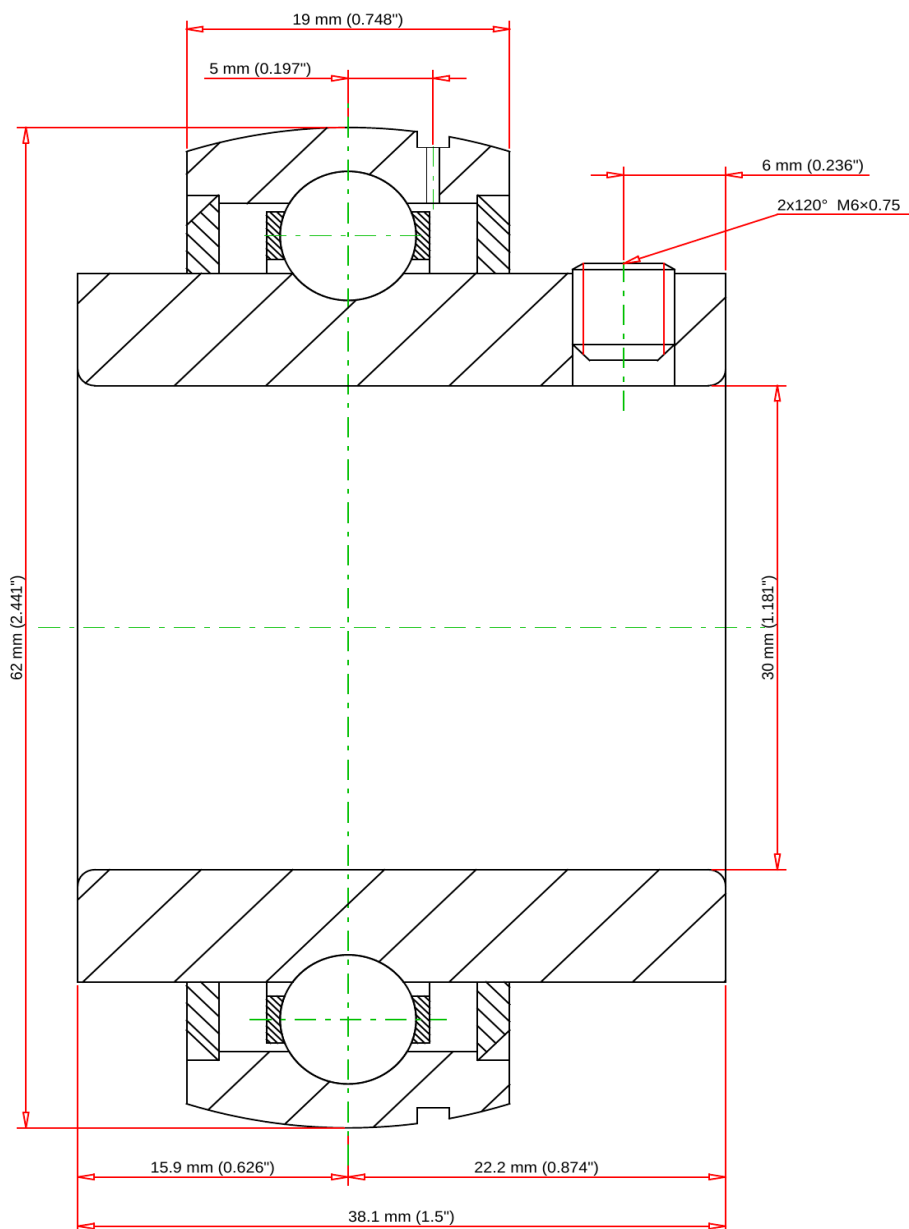
Type de alésage	Alésage cylindrique
Type de roulement	Roulement à billes
Diamètre arbre d	30 mm
Dispositif de verrouillage	Serrage par vis pointeau



Dimensions

Diamètre extérieur D	62 mm
Largeur de l'anneau extérieur C	19 mm
Rayon r	1 mm
Position de rainure C1	5 mm
S	15.9 mm
Dimension S1	22.2 mm

Distance de la vis de réglage S2	6 mm
Taille de la vis de réglage	M6×0.75
Nombre de vis de réglage	2
Angle entre les vis de réglage	120 °

Évaluations de charge de base	
Charge statique de base	11300 N
Charge dynamique de base	19500 N



Weight	0.7 lb	0.3 kg		<div>UC206</div> <div>UC 200 Wide Inner Ring Ball Bearings - Set Screw Locking</div>
				
			<div>THE TIMKEN COMPANY</div> <div>NORTH CANTON, OHIO USA</div>	
<div>Every reasonable effort has been made to ensure the accuracy of the information contained in this writing, but no liability is accepted for errors, omissions or for any other reason.</div>				<div>Basic Load Ratings - C_r</div> <div>4385 lbf</div> <div>19500 N</div>
				<div>Load Ratings - C_{0r}</div> <div>2540 lbf</div> <div>11300 N</div>
				<div>FOR DISCUSSION ONLY</div>

Cette fiche est une traduction automatisée de la documentation originale Timken, réalisée grâce à l'intelligence artificielle. Elle peut contenir des variations mineures par rapport à la version d'origine.