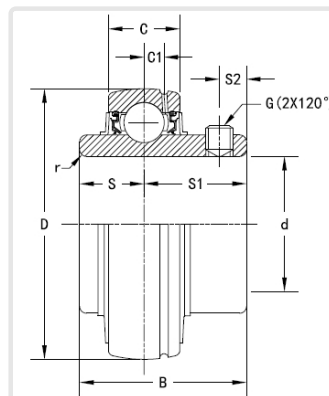


Numéro de pièce UC210, UC 200 Anneau intérieur large Roulement à billes - Serrage par vis pointeau - code article 3447997



[Spécifications](#) | [Dimensions](#) | [Cotes de charge de base](#)

Spécifications

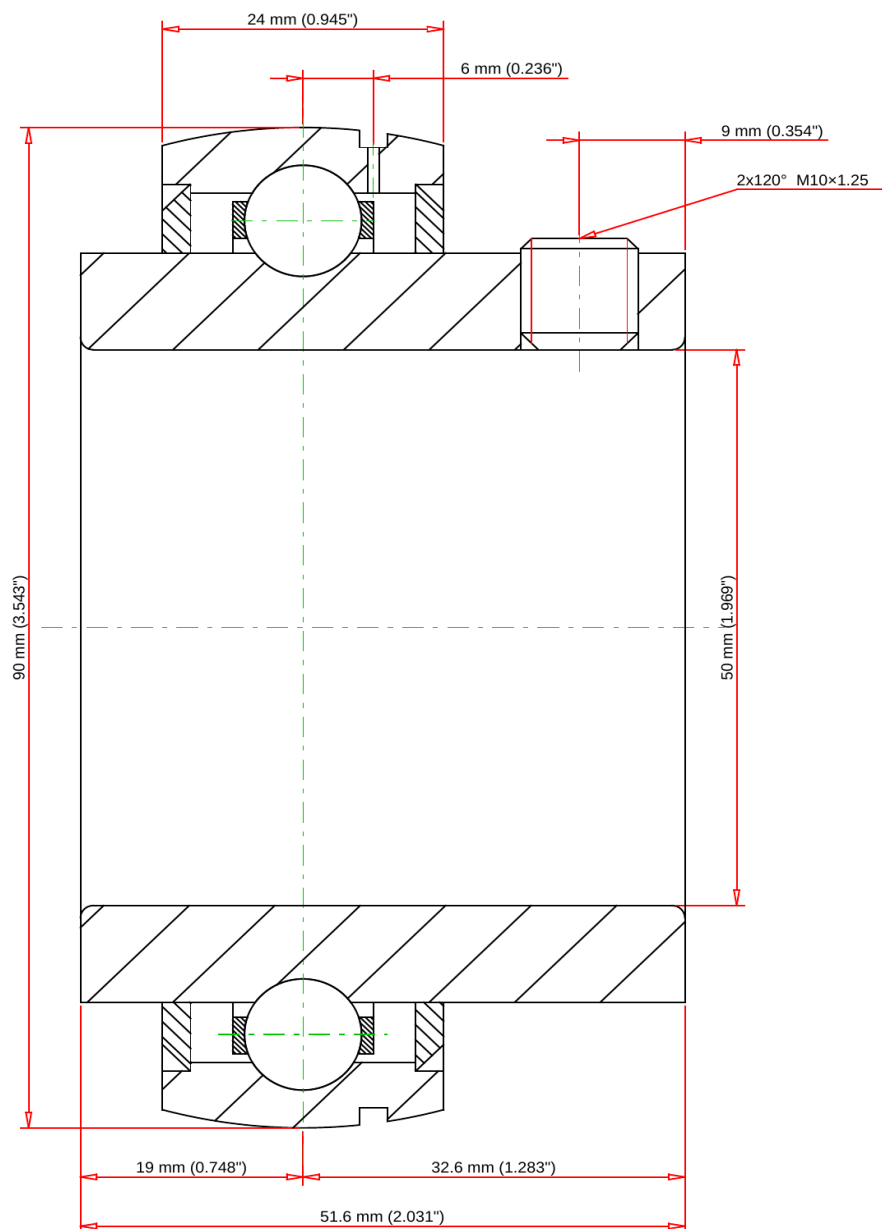
Type de alésage	Alésage cylindrique
Type de roulement	Roulement à billes
Diamètre arbre d	50 mm
Dispositif de verrouillage	Serrage par vis pointeau

Dimensions

Diamètre extérieur D	90 mm
Largeur de l'anneau extérieur C	24 mm
Rayon r	1.1 mm
Position de rainure C1	6 mm
S	19 mm
Dimension S1	32.6 mm

Distance de la vis de réglage S2	9 mm
Taille de vis de réglage	M10×1.25
Nombre de vis de réglage	2
Angle entre les vis de réglage	120 °

Cotes de charge de base	
Charge statique de base	23300 N
Charge dynamique de base	35100 N



Weight	2 lb	0.9 kg	<div> <div>UC210</div> <div>UC 200 Wide Inner Ring Ball Bearings - Set Screw Locking</div> </div>		
<div> <div>TIMKEN</div> <div>THE TIMKEN COMPANY</div> <div>NORTH CANTON, OHIO USA</div> </div>			<div> <div>Basic Load Ratings - C_r</div> <div>7891 lbf35100 N</div> </div>		
			<div> <div>Load Ratings - C_{0r}</div> <div>5238 lbf23300 N</div> </div>		
Every reasonable effort has been made to ensure the accuracy of the information contained in this writing, but no liability is accepted for errors, omissions or for any other reason.			FOR DISCUSSION ONLY		

Cette fiche est une traduction automatisée de la documentation originale Timken, réalisée grâce à l'intelligence artificielle. Elle peut contenir des variations mineures par rapport à la version d'origine.