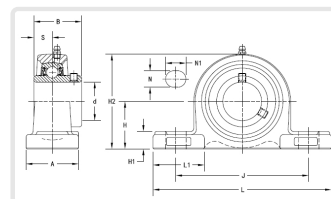


Numéro de pièce UCP212, UCP 200 Palier à semelle - Serrage par vis pointeau - code article 3447139



[Spécifications](#) | [Dimensions](#) | [Cotes de charge de base](#)

Spécifications

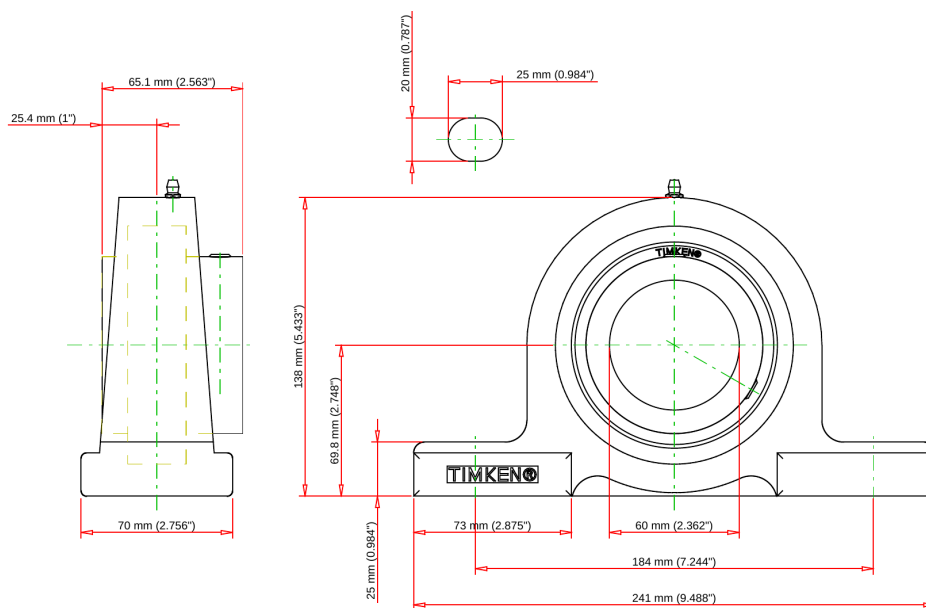
Numéro du roulement	UC212
Diamètre arbre d	60 mm
Code UPC	087796072862
Fixation	Serrage par vis pointeau
Type de logement	Palier à semelle 2 trous de fixation

Dimensions

Hauteur d'axe H	69.8 mm
Longueur totale L	241 mm
Hauteur totale A	70 mm
Entraxe des trous de fixation J	184 mm
Diamètre des trous de fixation N	20 mm
Longueur des trous de fixation N1	25 mm
Hauteur de pied H1	25 mm

Total H2	138 mm
L1	73 mm
Epaisseur totale B	65.1 mm
S	25.4 mm

Évaluations de charge de base	
Charge statique de base	36200 N
Charge dynamique de base	52400 N



Bearing Number	UC212			
Load Ratings - C _r	11780	lbf	52400	N
Load Ratings - C _{0r}	8138	lbf	36200	N
Weight	10.8	lb	4.9	kg
Bolt Size	M16			

TIMKEN

THE TIMKEN COMPANY
NORTH CANTON, OHIO USA

UCP212
UCP 200 Pillow Block Mounted Bearings -
Set Screw Locking

Every reasonable effort has been made to ensure the accuracy of the information contained in this writing, but no liability is accepted for errors, omissions or for any other reason.

FOR DISCUSSION ONLY

Cette fiche est une traduction automatisée de la documentation originale Timken, réalisée grâce à l'intelligence artificielle. Elle peut contenir des variations mineures par rapport à la version d'origine.